

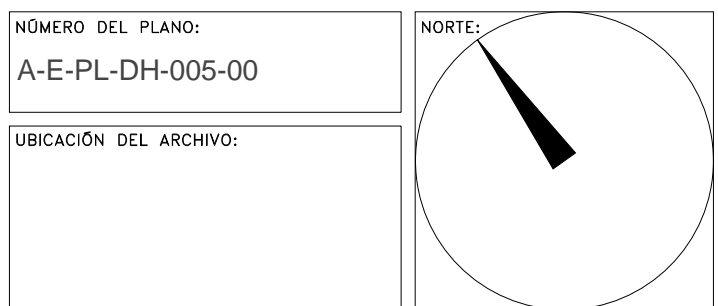
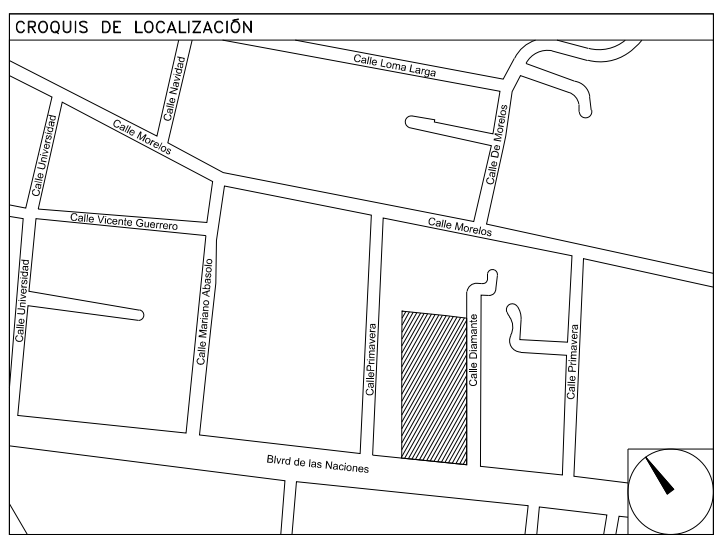
**CENTRO DE SERVICIO INFONAVIT**

**CESI / DELEGACIÓN / ACAPULCO**

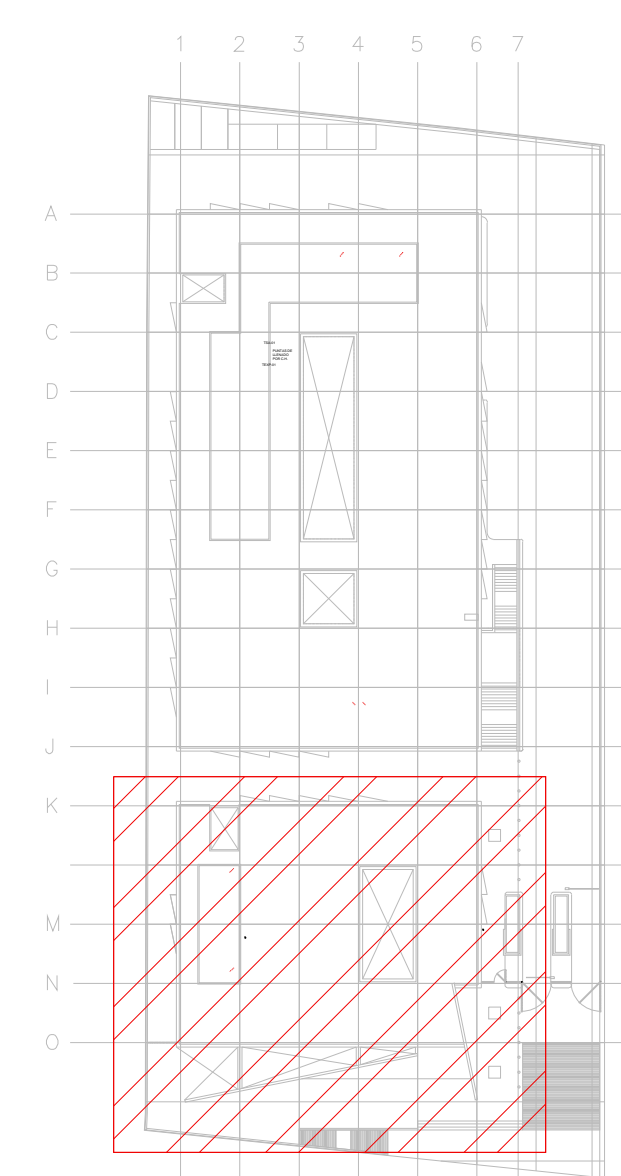
**BLVD. DE LAS NACIONES ESQ. CALLE DIAMANTE LOTE 43 Y 29,  
MANZANA 40, COL. LA ZANJA, PLAYA DIAMANTE, ACAPULCO, GRO.**

**PROYECTO EJECUTIVO  
INSTALACIÓN DETECCIÓN**

PLANOS: DETECCIÓN Y ALARMA  
(AZOTEA CESI)



- NOTAS**
- TODAS LAS COTAS ESTÁN EN METROS A MENOS QUE SE INDIQUE LO CONTRARIO.
  - TOODS LOS DISPOSITIVOS DEBERAN SER LISTADOS UL Y/O APROBADOS FM.
  - EL SISTEMA COMPLETO UTILIZARÁ LA TECNOLOGÍA HOCHIKI COMO MEDIO DE COMUNICACIÓN ENTRE SUS DISPOSITIVOS.
  - EL SENSOR DE FLUJO TIPO PALETA DEL RAISERS DE CADA NIVEL ES SUPERVISADO POR EL PANEL DE DETECCIÓN Y ALARMA.
  - LA RED DE DETECCIÓN Y ALARMA SE COMPONE DE CIRCUITOS DE 24 VCD (RESPALDADOS CON BATERIA), SLC (SIGNALLING LINE CIRCUIT) DISTRIBUIDOS EN LOS NIVELES CON NO MAS DE 159 DETECTORES O 150 MÓDULOS POR CADA UNO Y CANALES DE AUDIO PARA EVACUACIÓN POR VOCEO.
  - TOODS LOS DISPOSITIVOS DE LA RED DEBEN SER DIRECCIONABLES O DIRECCIONADOS POR MEDIO DE MÓDULOS DE MONITOREO O MÓDULOS DE CONTROL.
  - LOS DETALLES DE CONEXIÓN Y MONTAJE DE LOS DISPOSITIVOS SE MUESTRAN EN EL PLANO CORRESPONDIENTE A DETALLES.
  - EL CONSUMO DE CORRIENTE MÁXIMO DE LOS CIRCUITOS DE AUDIO ES 3AMP Y SU DISTANCIA MÁXIMA DE CABLEADO ES DE 1,127.50 MTS.
  - LAS RUTAS COMPARTIDAS ENTRE SEÑAL Y TUBERÍA DE AGUA PARA PROTECCIÓN CONTRA INCENDIO DEBERAN TENER UNA DISTANCIA MAYOR A 0.60 MTS TENIENDO SIEMPRE LA POSICIÓN MÁS ALTA LA SEÑAL ELÉCTRICA.
  - LAS RUTAS COMPARTIDAS ENTRE SEÑAL Y FUERZA (127-440VCA) DEBERAN TENER UNA DISTANCIA ENTRE SI NO MENOR DE 0.15MTS MIENTRAS ESTÉN CANALIZADAS EN CONDUIT METÁLICO.
  - TODA LA SOPORTERÍA DEBERÁ ESTAR FIRMEMENTE FLUADA A LOZA O MURO, ASI MISMO, SE CONSIDERA UN SOPORTE CADA 3 METROS O EN CAMBIOS DE DIRECCIÓN DE LA TUBERÍA.
  - LA UBICACIÓN DEFINITIVA DE LOS DETECTORES, ESTACIONES MANUALES Y DISPOSITIVOS DE ALARMA ESTAN DADAS DESDE ETAPA DE DISEÑO EN LOS DOCUMENTOS QUE COMPONEN ESTA INGENIERÍA, SIN EMBARGO, PODRÁN SER MODIFICADAS DEBIDO A LOS ELEMENTOS FINALES DE LAS INSTALACIONES E INSTALACIONES PRIORITARIAS O EXISTENTES Y PODRÁN SER MODIFICADAS DEBIDO A ESTOS AL MOMENTO DE SU INSTALACIÓN, ELLO DEBERÁ SER AUTORIZADO POR ESCRITO POR LA SUPERVISIÓN DE LA OBRA.
  - SE TOMAN COMO NORMAS BASE DE DISEÑO LA NFPA 72, NFPA 170, NFPA 101, NFPA 13 Y LA NOM-002-STPS-2010.
  - SE MUESTRAN EQUIPOS PERTENECIENTES A LA INSTALACIÓN DE PROTECCIÓN CONTRA INCENDIO DEBIDO A LA INTERACCIÓN CON ESTE SISTEMA, SIN EMBARGO, DEBEN TOMARSE EN CUENTA COMO PARTE DE OTRO SISTEMA SE CONSIDERA COMUNICACIÓN DEL PANEL DE DETECCIÓN Y ALARMA (FACP) CON LA INSTALACIÓN DE AIRE ACONDICIONADO Y DEBERÁ PREVERSE ANTES DE LA ADQUISICIÓN DE DICHO PANEL PARA SU INTEGRACIÓN.



CROQUIS DE UBICACIÓN  
ESC: S/E

**CEDULA DE CABLEADO**

DIAMETRO DE TUBERÍA CONDUIT EN MILIMETROS, PDG EN TRAYECTORIAS EN MURO O PLAFÓN, PDG EN TRAYECTORIAS SUBTERRANEAS CON CABLEADO MANCADO.

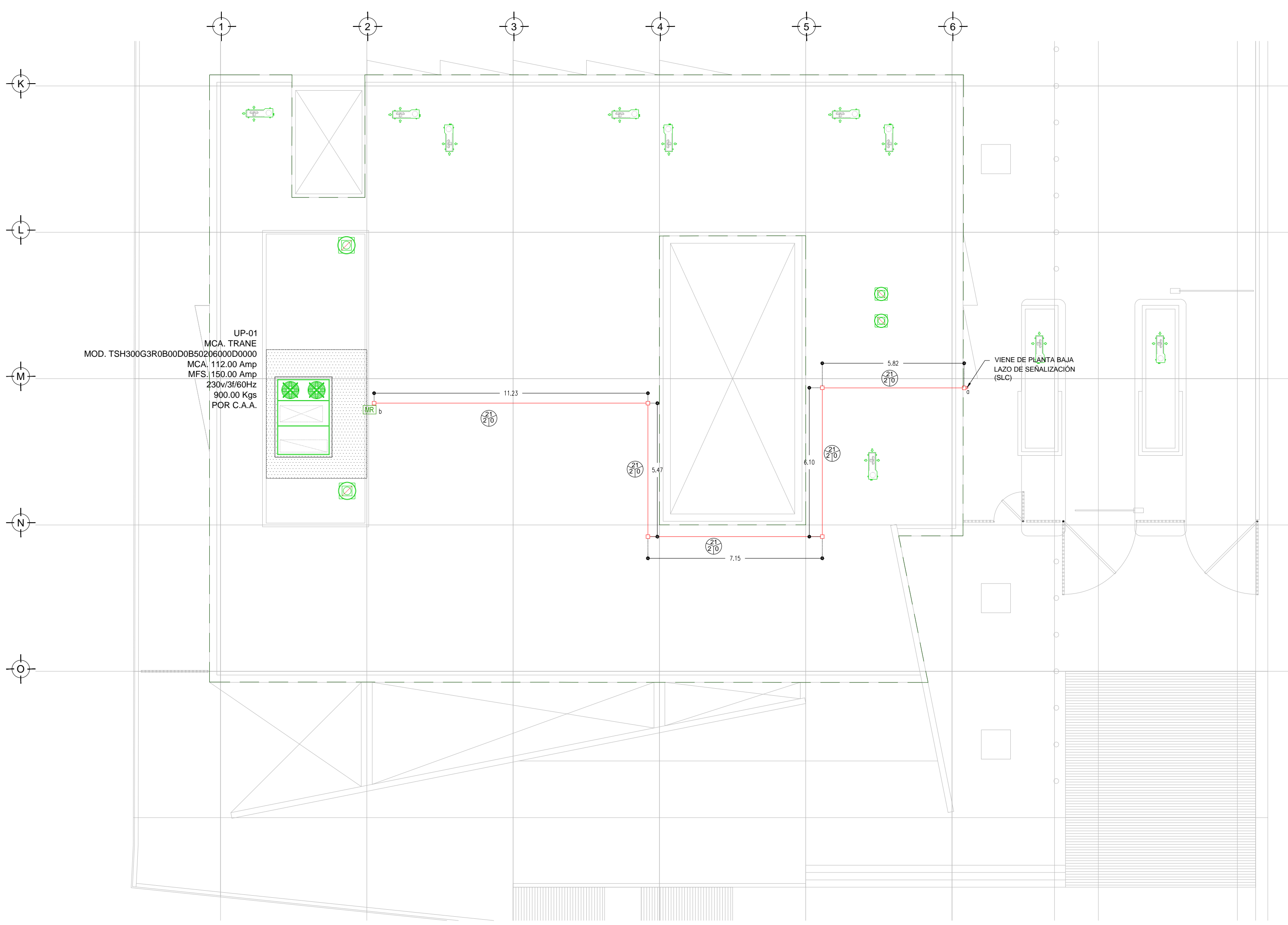
CANTIDAD DE CABLES PAR TRENZADO: 2 X 14 TIPO PFL APROBADO UL/FM PARA ALIMENTACIÓN DE ALARMAS EN TUBERÍA CONDUIT GALVANIZADA

CANTIDAD DE CABLES PAR TRENZADO: 2 X 16 TIPO PFL APROBADO UL/FM PARA LAZO DE DETECCIÓN (SLC) EN TUBERÍA CONDUIT GALVANIZADA

A 2 PAR TRENZADO 2 X 16 AWG EN COBRE BLINDADO EN TUBERÍA PDG 3/4" DIAM. (INSTALACIÓN PARA EVACUACIÓN POR VOZ)

**SIMBOLOGIA**

- PCB PANEL DE DETECCIÓN Y ALARMA (FACP) (HOCHIKI)
- DETECTOR DE HUMID/TEMPERATURA TIPO FOTOELÉCTRICO (HOCHIKI)
- ESTACION MANUAL DE ALARMA (HOCHIKI)
- CONTACTO PARA SUPERVISION DE PUERTA
- SIRENA DE ALARMA/ESTROBO MONTADA EN PARED (HOCHIKI)
- SIRENA DE ALARMA/ESTROBO MONTADA EN TECHO O PLAFÓN (HOCHIKI)
- MÓDULO AISLADOR
- FCM MÓDULO DE CONTROL DIRECCIONABLE (HOCHIKI)
- FM MÓDULO DE MONITOREO DIRECCIONABLE (HOCHIKI)
- MÓDULO DE MONITOREO CONECTADO A SENSOR DE CISTERNA LLENA
- MÓDULO DE MONITOREO CONECTADO A SENSOR DE CISTERNA VACA
- TABERLO DE DISTRIBUCIÓN DE BAJA TENSION REGULADO PARA ALIMENTACIÓN DE "PA"
- TABERLO DE ALIMENTACIÓN DE BOMBA ELECTRICA
- TABERLO DE ALIMENTACIÓN DE BOMBA DE COMBUSTION INTERNA
- NAC # CIRCUITO DE AMPLIFICACIÓN PARA ALARMA (NOTIFICACIÓN APLIANCE CIRCUIT)
- SLC CIRCUITO DE LAZO DE CONTROL INTELIGENTE (SIGNAL LINE CIRCUIT)
- E BOMBA ELECTRICA CONTRA INCENDIO
- CI BOMBA DE COMBUSTION INTERNA CONTRA INCENDIO
- J BOMBA JOCKEY PARA EQUIPO CONTRA INCENDIO
- H HIDRANTE(S)
- FLUENTE FUENTE DIRECCIONABLE REMOTA (HOCHIKI)
- INTERRUPTOR DE FLUJO EN RAISER
- TUBERÍA CONDUIT PDG SUBTERRANEA SEGUN CEDULA
- TUBERÍA CONDUIT PARED BELGADA GALVANIZADA FLUADA A LOZA (CABLEADO SEGUN CEDULA)
- TUBERÍA CONDUIT 3/4" DIAM. Y CABLEADO PARA SISTEMA DE VOCEO (2X16AWG)
- LIMITE DE AREASIZONAS
- AMP AMPLIFICADOR DE AUDIO DIGITAL
- BOCINA DE EVACUACION POR VOCEO MARCA HOCHIKI
- ALIMENTACIÓN DE PANEL DE DETECCIÓN Y ALARMA CON CABLE CALIBRE 16 AWG 3 HILOS 127 VCA 60 HZ REGULADOS Y RESPALDADOS POR UPS 8 HRS.
- MRE MÓDULO DE REELEVADOR PARA EQUIPOS DE HVAC (HOCHIKI)



TENDIDO DE INSTALACIÓN DE DETECCIÓN Y ALARMA (AZOTEA CESI), N.P.T +3.90 mts.  
ESC: 1:125

**USO ESPECÍFICO DEL PREDIO:**  
**TIPO DE TRÁMITE:**

DATOS DEL PROPIETARIO		DATOS DEL PREDIO		USO	
NOMBRE:	No.:	CLAVE CATASTRAL:			
CALLE:		ÁREA:	M2.	LOTE:	HABITACIONAL <input type="checkbox"/>
COLONIA:		LOTES:		MEDIDA DEL FRENTE:	UNIFAMILIAR <input type="checkbox"/>
DELEGACIÓN:		FONDO:	m	CALLE:	PLURIFAMILIAR (CONDOMINIO) <input type="checkbox"/>
TELÉFONO:		DIRECCIÓN:	No OFICIAL:	ENTRE LA CALLE:	COMERCIAL <input type="checkbox"/>
FIRMA:		Y LA CALLE:		COLONIA:	SERVICIOS <input type="checkbox"/>
<b>DATOS DEL D.R.O</b>		<b>DICTAMEN DE USO DE SUELO</b>		<b>INDUSTRIAL <input type="checkbox"/></b>	
NOMBRE:		No. DE FOLIO:	FECHA:		
CÉDULA PROFESIONAL:		<b>NORMATIVIDAD</b>			
DIRECCIÓN:		<b>CONCEPTO</b>			
DELEGACIÓN:		ALTIMA MÁXIMA PERMITIDA			
TELÉFONO:		COEFICIENTE DE OCUPACIÓN DEL SUELO			
FIRMA:		COEFICIENTE DE UTILIZACIÓN DEL SUELO			
<b>RESPONSABLE DE INSTALACIÓN</b>		COEFICIENTE DE ABSORCIÓN DEL SUELO			
NOMBRE:		PORCENTAJE DEL ÁREA LIBRE			
CÉDULA PROFESIONAL:		RESTRICCIÓN AL FRENTE			
DIRECCIÓN:		CAJONES DE ESTACIONAMIENTO			
DELEGACIÓN:		RESTRICCIONES DIC. USO DE SUELO			
TELÉFONO:					
FIRMA:					

**RIVERO BORRELL - GUTIERREZ ingenor**  
**ARQUITECTOS**

**DATOS DE LA CONSTRUCCION**

CONCEPTO	A. CONSTRUIDA	OBRA NUEVA	REGULARIZACION	LICENCIA ANTERIOR	
				No. LIC.	FECHA
SOTANO					
PLANTA BAJA					
1er NIVEL					
MEZZANINE					
2do. NIVEL					
3er NIVEL					
VOLADOS					
ESTACIONAMIENTO					
OTROS					
TOTAL DE M <sup>2</sup>					
BARDEO ML					
ALINEAMIENTO ML					
DEMOLICION					

ESCALA: 1:125

COTAS: METROS

CLAVE: DH-05

SELO

Este plano sustituye a los anteriores.

REVISIÓN - 00 02 de Mayo del 2018

PLANO APTO PARA CONSTRUCCIÓN