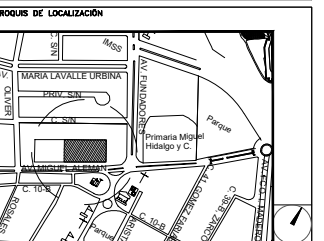


**PROYECTO EJECUTIVO**

**PLANOS:  
CARPINTERÍAS**



NÚMERO DEL PLANO: \_\_\_\_\_ NORTE:

UBICACIÓN DEL ARCHIVO: \_\_\_\_\_



**USO ESPECÍFICO DEL PREDIO:**

**TIPO DE TRÁMITE:**

DATOS DEL PROPIETARIO		DATOS GENERALES	
NOMBRE:	No.:	<b>DATOS DEL PREDIO</b>	
CALLE:		CLAVE CATASTRAL:	<b>USO</b>
COLONIA:		ÁREA:	HABITACIONAL <input type="checkbox"/>
DELEGACIÓN:		LOTE:	UNIFAMILIAR <input type="checkbox"/>
TELÉFONO:		MEDIDA DEL FRENTE:	PLURIFAMILIAR (CONDOMINIO) <input type="checkbox"/>
FIRMA:		FONDO:	COMERCIAL <input type="checkbox"/>
<b>DATOS DEL D.R.O</b>		DIRECCIÓN:	SERVICIOS <input type="checkbox"/>
NOMBRE:		ENTRE LA CALLE:	INDUSTRIAL <input type="checkbox"/>
CÉDULA PROFESIONAL:		Y LA CALLE:	
DIRECCIÓN:		COLONIA:	
DELEGACIÓN:		DELEGACIÓN:	
TELÉFONO:		DICTAMEN DE USO DE SUELO	
FIRMA:		No. DE FOLIO:	FECHA:
<b>CORRESPBLE. INGENIERIAS</b>		<b>NORMATIVIDAD</b>	
NOMBRE:		CONCEPTO	NORMA
CÉDULA PROFESIONAL:		ALTIMA MÁXIMA PERMITIDA	PROYECTO
DIRECCIÓN:		COEFICIENTE DE OCUPACIÓN DEL SUELO	IMP.
DELEGACIÓN:		COEFICIENTE DE UTILIZACIÓN DEL SUELO	
TELÉFONO:		COEFICIENTE DE ABSORCIÓN DEL SUELO	
FIRMA:		PORCENTAJE DEL ÁREA LIBRE	
		RESTRICCIÓN AL FRENTE	
		CAJONES DE ESTACIONAMIENTO	
		RESTRICCIÓNES DIC. USO DE SUELO	

**RIVERO BORRELL - GUTIERREZ  
ARQUITECTOS**

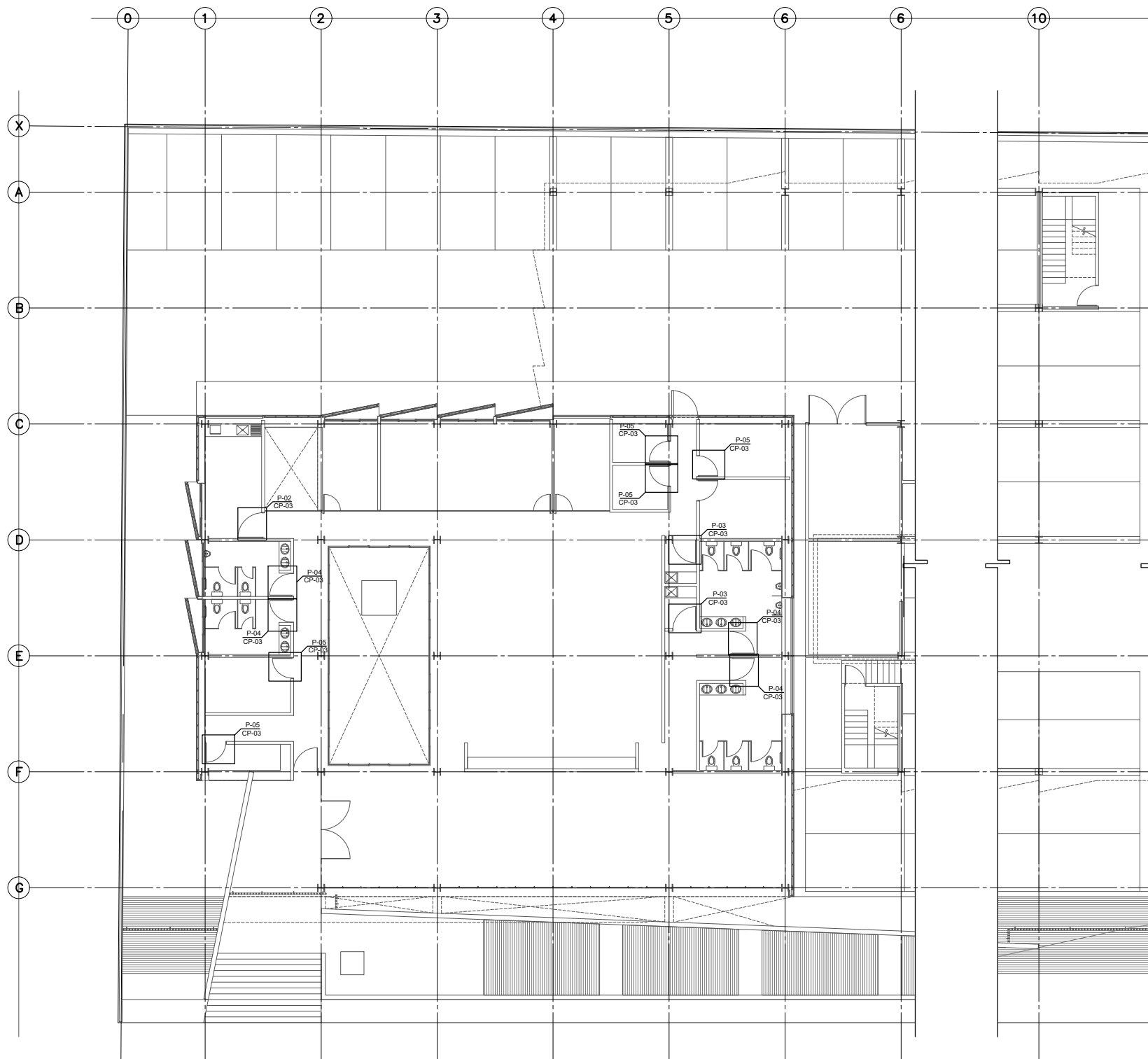
**SELLO**

ESCALA:  
1 : 125

COTAS:  
METROS

CLAVE:  
CP-01

Este plano sustituye a los anteriores  
REVISIÓN - 00 / 16 marzo 2018



**PLANTA ARQUITECTÓNICA CARPINTERÍAS N. ±0.000**

CATALOGO DE PUERTAS TIPO									
CLAVE	DIMENSIÓN			MATERIAL	HERRAJES / CERRAJERÍA	ABATIMIENTO		SUBTOTAL	TOTAL
	ALTO (MTR)	ANCHO (MTR)	BASTIDOR (MTR)			IZQUIERDO	DERECHO		
P-01	2.25	1.45	0.05	Puerta en madera de Caobilla en acabado de laca color blanco mate, con dos manos de poliuretano. Bastidor a base de pernos de 1.5x1.5"	PARA INTERCOMUNICACIÓN: Bisagras para puerta de madera EURROLATON Mod. 3030. Cerradura especial canto recto de acero inoxidable EURROLATON, mod. 358 Serie Inox. Manilla de Acero Inoxidable con roseta EURROLATON, Mod. 8002 Serie Inox. PARA BANCOS: Bisagras doble acción de 4" para puerta valven. Placa de empuje en acero inoxidable. Manilla de empuje en acero inoxidable en abatimiento interior.	0	0	0	0
P-02	2.25	1.35	0.05	Puerta en madera de Caobilla en acabado de laca color blanco mate, con dos manos de poliuretano. Bastidor a base de pernos de 1.5x1.5"	PARA INTERCOMUNICACIÓN: Bisagras para puerta de madera EURROLATON Mod. 3030. Cerradura especial canto recto de acero inoxidable EURROLATON, mod. 358 Serie Inox. Manilla de Acero Inoxidable con roseta EURROLATON, Mod. 8002 Serie Inox. PARA BANCOS: Bisagras doble acción de 4" para puerta valven. Placa de empuje en acero inoxidable. Manilla de empuje en acero inoxidable en abatimiento interior.	1	1	2	2
P-03	2.25	1.25	0.05	Puerta en madera de Caobilla en acabado de laca color blanco mate, con dos manos de poliuretano. Bastidor a base de pernos de 1.5x1.5"	PARA INTERCOMUNICACIÓN: Bisagras para puerta de madera EURROLATON Mod. 3030. Cerradura especial canto recto de acero inoxidable EURROLATON, mod. 358 Serie Inox. Manilla de Acero Inoxidable con roseta EURROLATON, Mod. 8002 Serie Inox. PARA BANCOS: Bisagras doble acción de 4" para puerta valven. Placa de empuje en acero inoxidable. Manilla de empuje en acero inoxidable en abatimiento interior.	2	3	5	5
P-04	2.25	1.20	0.05	Puerta en madera de Caobilla en acabado de laca color blanco mate, con dos manos de poliuretano. Bastidor a base de pernos de 1.5x1.5"	PARA INTERCOMUNICACIÓN: Bisagras para puerta de madera EURROLATON Mod. 3030. Cerradura especial canto recto de acero inoxidable EURROLATON, mod. 358 Serie Inox. Manilla de Acero Inoxidable con roseta EURROLATON, Mod. 8002 Serie Inox. PARA BANCOS: Bisagras doble acción de 4" para puerta valven. Placa de empuje en acero inoxidable. Manilla de empuje en acero inoxidable en abatimiento interior.	1	1	2	10
P-05	2.25	1.10	0.05	Puerta en madera de Caobilla en acabado de laca color blanco mate, con dos manos de poliuretano. Bastidor a base de pernos de 1.5x1.5"	PARA INTERCOMUNICACIÓN: Bisagras para puerta de madera EURROLATON Mod. 3030. Cerradura especial canto recto de acero inoxidable EURROLATON, mod. 358 Serie Inox. Manilla de Acero Inoxidable con roseta EURROLATON, Mod. 8002 Serie Inox. PARA BANCOS: Bisagras doble acción de 4" para puerta valven. Placa de empuje en acero inoxidable. Manilla de empuje en acero inoxidable en abatimiento interior.	4	7	11	11
P-06	2.25	1.00	0.05	Puerta en madera de Caobilla en acabado de laca color blanco mate, con dos manos de poliuretano. Bastidor a base de pernos de 1.5x1.5"	PARA INTERCOMUNICACIÓN: Bisagras para puerta de madera EURROLATON Mod. 3030. Cerradura especial canto recto de acero inoxidable EURROLATON, mod. 358 Serie Inox. Manilla de Acero Inoxidable con roseta EURROLATON, Mod. 8002 Serie Inox. PARA BANCOS: Bisagras doble acción de 4" para puerta valven. Placa de empuje en acero inoxidable. Manilla de empuje en acero inoxidable en abatimiento interior.	0	0	0	0
P-07	2.25	0.95	0.05	Puerta en madera de Caobilla en acabado de laca color blanco mate, con dos manos de poliuretano. Bastidor a base de pernos de 1.5x1.5"	PARA INTERCOMUNICACIÓN: Bisagras para puerta de madera EURROLATON Mod. 3030. Cerradura especial canto recto de acero inoxidable EURROLATON, mod. 358 Serie Inox. Manilla de Acero Inoxidable con roseta EURROLATON, Mod. 8002 Serie Inox. PARA BANCOS: Bisagras doble acción de 4" para puerta valven. Placa de empuje en acero inoxidable. Manilla de empuje en acero inoxidable en abatimiento interior.	1	0	1	1
P-08	2.40	1.65	0.05	Puerta corrediza a base de bastidor metálico de PTE de 2x2" y pernos de la misma medida, forrada de triple de 6 mm en acabado de laca color blanco mate, con dos manos de poliuretano. Sistema de carretiles con dos ruedas en línea sobre rol de acero.	Placa de empuje en acero inoxidable Serie Inox.				
						<b>CORRIMIENTO</b>		<b>SUBTOTAL</b>	<b>TOTAL</b>
						IZQUIERDO	DERECHO	2	2
								<b>TOTAL</b>	<b>31</b>