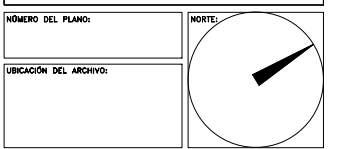
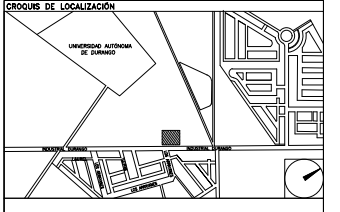


**CENTRO DE SERVICIO INFONAVIT  
CESI / GÓMEZ PALACIO**  
**LOTE 10 FRACC. B-2 CALZADA CARLOS HERRERA ARALUCE  
EJIDO EMILIANO ZAPATA MPIO. DE GÓMEZ PALACIO DGO.**

CLAVE	IMAGEN	CONCEPTO
BAR-01		MOD. B-4812 MCA. BARRAS: Barra de acero inoxidable con acabado satinado. Sección: 25x25 mm. Longitud: 1.20 m. Incluye: 2 tornillos de fijación y 2 tuercas. Marca: HELVEX.
BAR-02		MOD. B-2301 MCA. BARRAS: Barra de acero inoxidable con acabado satinado. Sección: 25x25 mm. Longitud: 1.20 m. Incluye: 2 tornillos de fijación y 2 tuercas. Marca: HELVEX.
CH-01		MOD. 34 MCA. HELVEX: Cajetilla eléctrica con tapa abatible y cerradura. Capacidad: 25 A. Incluye: 2 tornillos de fijación y 2 tuercas. Marca: HELVEX.
CP-01		MOD. B-4812 MCA. BARRAS: Barra de acero inoxidable con acabado satinado. Sección: 25x25 mm. Longitud: 1.20 m. Incluye: 2 tornillos de fijación y 2 tuercas. Marca: HELVEX.
DT-01		MOD. B-4812 MCA. BARRAS: Barra de acero inoxidable con acabado satinado. Sección: 25x25 mm. Longitud: 1.20 m. Incluye: 2 tornillos de fijación y 2 tuercas. Marca: HELVEX.
FA-01		MOD. CV 8112 MCA. VALVULAS: Válvula de acero inoxidable. Sección: 25 mm. Incluye: 2 tornillos de fijación y 2 tuercas. Marca: HELVEX.
FA-02		MOD. B-4812 MCA. BARRAS: Barra de acero inoxidable con acabado satinado. Sección: 25x25 mm. Longitud: 1.20 m. Incluye: 2 tornillos de fijación y 2 tuercas. Marca: HELVEX.
FA-03		MOD. B-4812 MCA. BARRAS: Barra de acero inoxidable con acabado satinado. Sección: 25x25 mm. Longitud: 1.20 m. Incluye: 2 tornillos de fijación y 2 tuercas. Marca: HELVEX.
FA-04		MOD. B-4812 MCA. BARRAS: Barra de acero inoxidable con acabado satinado. Sección: 25x25 mm. Longitud: 1.20 m. Incluye: 2 tornillos de fijación y 2 tuercas. Marca: HELVEX.
FA-05		MOD. B-4812 MCA. BARRAS: Barra de acero inoxidable con acabado satinado. Sección: 25x25 mm. Longitud: 1.20 m. Incluye: 2 tornillos de fijación y 2 tuercas. Marca: HELVEX.
FA-06		MOD. B-4812 MCA. BARRAS: Barra de acero inoxidable con acabado satinado. Sección: 25x25 mm. Longitud: 1.20 m. Incluye: 2 tornillos de fijación y 2 tuercas. Marca: HELVEX.
FA-07		MOD. B-4812 MCA. BARRAS: Barra de acero inoxidable con acabado satinado. Sección: 25x25 mm. Longitud: 1.20 m. Incluye: 2 tornillos de fijación y 2 tuercas. Marca: HELVEX.
FA-08		MOD. B-4812 MCA. BARRAS: Barra de acero inoxidable con acabado satinado. Sección: 25x25 mm. Longitud: 1.20 m. Incluye: 2 tornillos de fijación y 2 tuercas. Marca: HELVEX.
FA-09		MOD. B-4812 MCA. BARRAS: Barra de acero inoxidable con acabado satinado. Sección: 25x25 mm. Longitud: 1.20 m. Incluye: 2 tornillos de fijación y 2 tuercas. Marca: HELVEX.
FA-10		MOD. B-4812 MCA. BARRAS: Barra de acero inoxidable con acabado satinado. Sección: 25x25 mm. Longitud: 1.20 m. Incluye: 2 tornillos de fijación y 2 tuercas. Marca: HELVEX.
FA-11		MOD. B-4812 MCA. BARRAS: Barra de acero inoxidable con acabado satinado. Sección: 25x25 mm. Longitud: 1.20 m. Incluye: 2 tornillos de fijación y 2 tuercas. Marca: HELVEX.
FA-12		MOD. B-4812 MCA. BARRAS: Barra de acero inoxidable con acabado satinado. Sección: 25x25 mm. Longitud: 1.20 m. Incluye: 2 tornillos de fijación y 2 tuercas. Marca: HELVEX.
FA-13		MOD. B-4812 MCA. BARRAS: Barra de acero inoxidable con acabado satinado. Sección: 25x25 mm. Longitud: 1.20 m. Incluye: 2 tornillos de fijación y 2 tuercas. Marca: HELVEX.
FA-14		MOD. B-4812 MCA. BARRAS: Barra de acero inoxidable con acabado satinado. Sección: 25x25 mm. Longitud: 1.20 m. Incluye: 2 tornillos de fijación y 2 tuercas. Marca: HELVEX.
FA-15		MOD. B-4812 MCA. BARRAS: Barra de acero inoxidable con acabado satinado. Sección: 25x25 mm. Longitud: 1.20 m. Incluye: 2 tornillos de fijación y 2 tuercas. Marca: HELVEX.
FA-16		MOD. B-4812 MCA. BARRAS: Barra de acero inoxidable con acabado satinado. Sección: 25x25 mm. Longitud: 1.20 m. Incluye: 2 tornillos de fijación y 2 tuercas. Marca: HELVEX.
FA-17		MOD. B-4812 MCA. BARRAS: Barra de acero inoxidable con acabado satinado. Sección: 25x25 mm. Longitud: 1.20 m. Incluye: 2 tornillos de fijación y 2 tuercas. Marca: HELVEX.
FA-18		MOD. B-4812 MCA. BARRAS: Barra de acero inoxidable con acabado satinado. Sección: 25x25 mm. Longitud: 1.20 m. Incluye: 2 tornillos de fijación y 2 tuercas. Marca: HELVEX.
FA-19		MOD. B-4812 MCA. BARRAS: Barra de acero inoxidable con acabado satinado. Sección: 25x25 mm. Longitud: 1.20 m. Incluye: 2 tornillos de fijación y 2 tuercas. Marca: HELVEX.
FA-20		MOD. B-4812 MCA. BARRAS: Barra de acero inoxidable con acabado satinado. Sección: 25x25 mm. Longitud: 1.20 m. Incluye: 2 tornillos de fijación y 2 tuercas. Marca: HELVEX.

**PROYECTO EJECUTIVO**

**DETALLES ESPACIOS**



**USO ESPECÍFICO DEL PREDIO:**  
**TIPO DE TRÁMITE:**

DATOS DEL PROPIETARIO		DATOS GENERALES	
NOMBRE:	No.:	DATOS DEL PREDIO	
DELEGACIÓN:		CLAVE CATASTRAL:	USO:
TELÉFONO:		ÁREA:	HABITACIONAL <input type="checkbox"/>
DATOS DEL D.R.O		MEDIDA DEL FRENTE:	FONDO:
NOMBRE:		DIRECCIÓN:	UNIFAMILIAR <input type="checkbox"/>
CÉDULA PROFESIONAL:		CALLE:	PLURIFAMILIAR (CONDOMINIO) <input type="checkbox"/>
DIRECCIÓN:		ENTRE LA CALLE:	COMERCIAL <input type="checkbox"/>
DELEGACIÓN:		Y LA CALLE:	SERVICIOS <input type="checkbox"/>
TELÉFONO:		COLONIA:	INDUSTRIAL <input type="checkbox"/>
FIRMA:		DELEGACIÓN:	
CORRESPBLE. INGENIERIAS		DICTAMEN DE USO DE SUELO	FECHA:
NOMBRE:		No. DE FOLIO:	
CÉDULA PROFESIONAL:		NORMATIVIDAD	
DELEGACIÓN:		CONCEPTO	
TELÉFONO:		ALTURA MÁXIMA PERMITIDA	
FIRMA:		COEFICIENTE DE OCUPACIÓN DEL SUELO	
		COEFICIENTE DE UTILIZACIÓN DEL SUELO	
		COEFICIENTE DE ABSORCIÓN DEL SUELO	
		PORCENTAJE DEL ÁREA LIBRE	
		RESTRICCIÓN AL FRENTE	
		CAJONES DE ESTACIONAMIENTO	
		RESTRICCIÓN DE USO DE SUELO	

**RIVERO BORRELL - GUTIERREZ  
ARQUITECTOS**

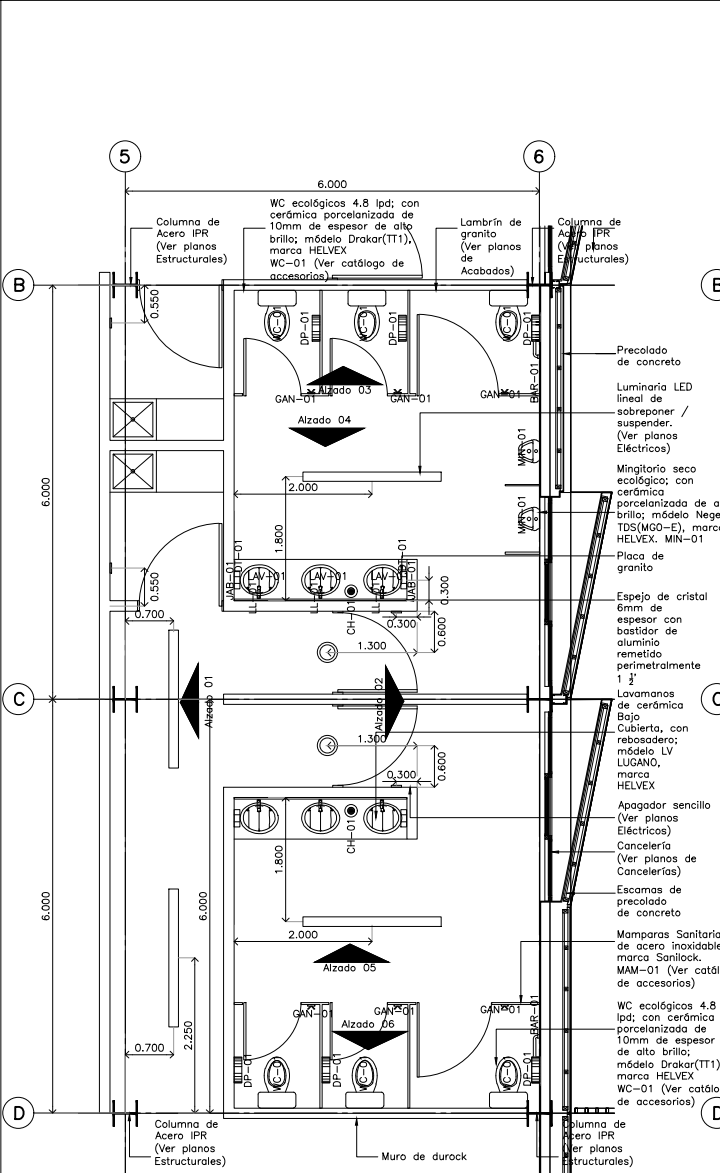
**SELLO**

ESCALA: 1 : 50

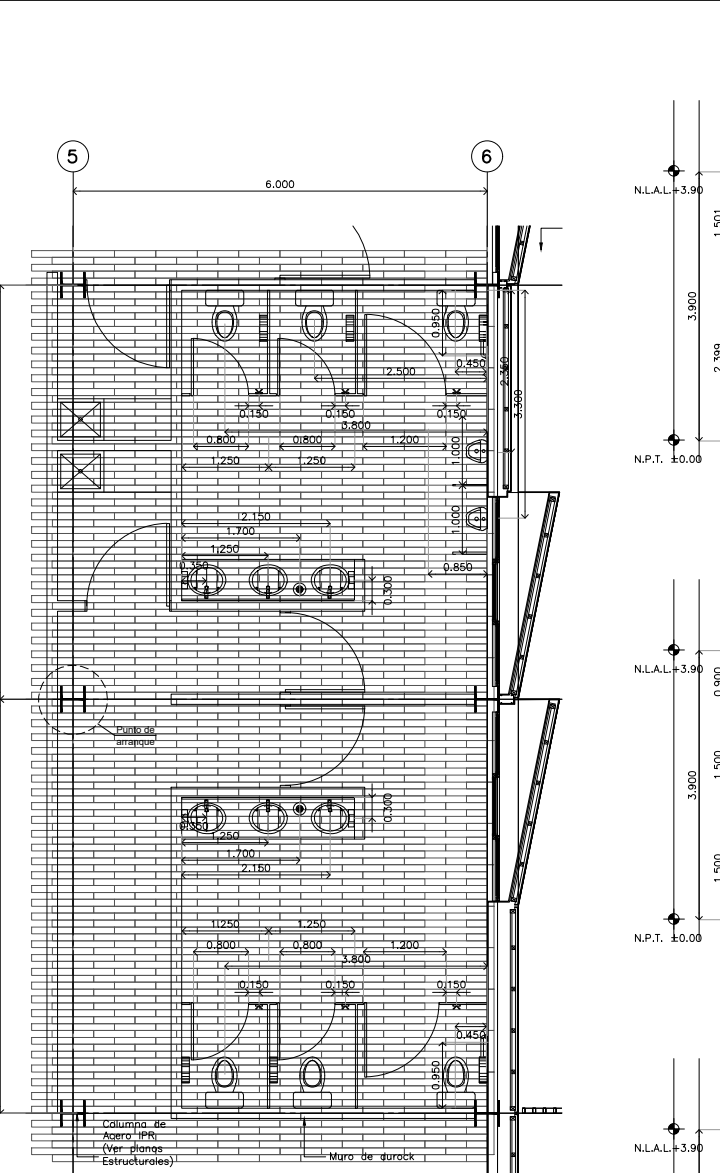
COTAS: METROS

CLAVE: DE-06

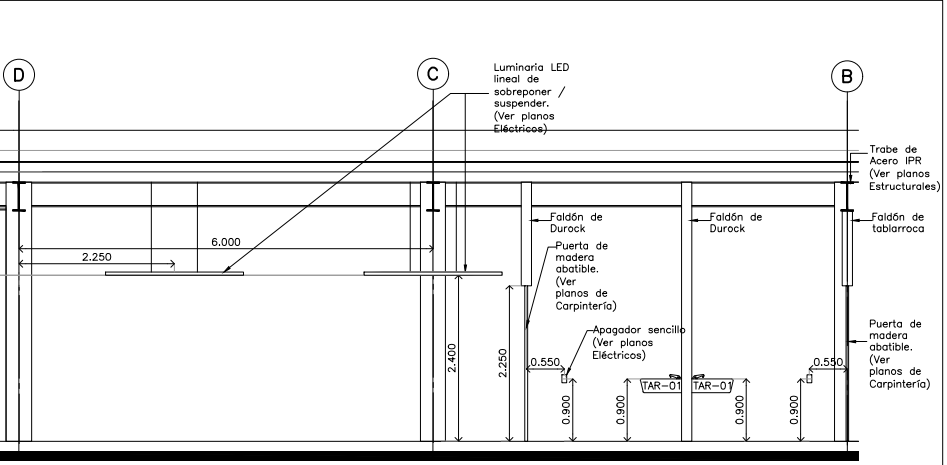
Este plano sustituye a los anteriores  
REVISIÓN - 00 / 23 febrero 2018



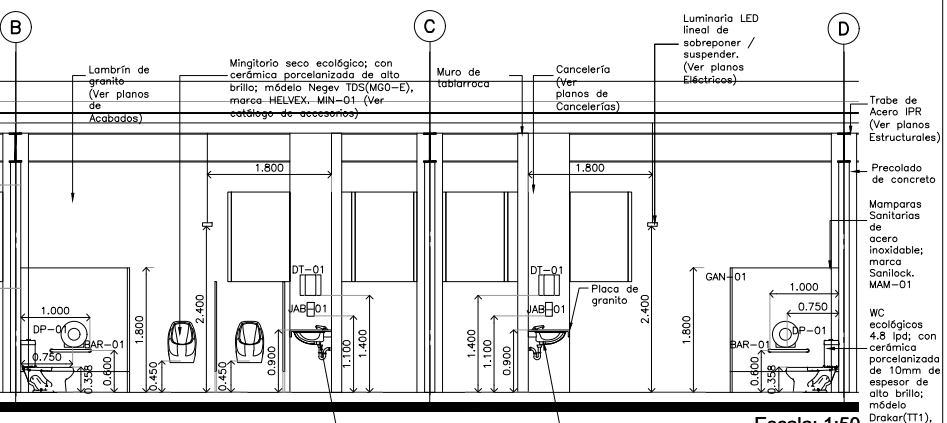
**Detalle 08**  
**Baños empleados / CESI**  
Escala: 1:50



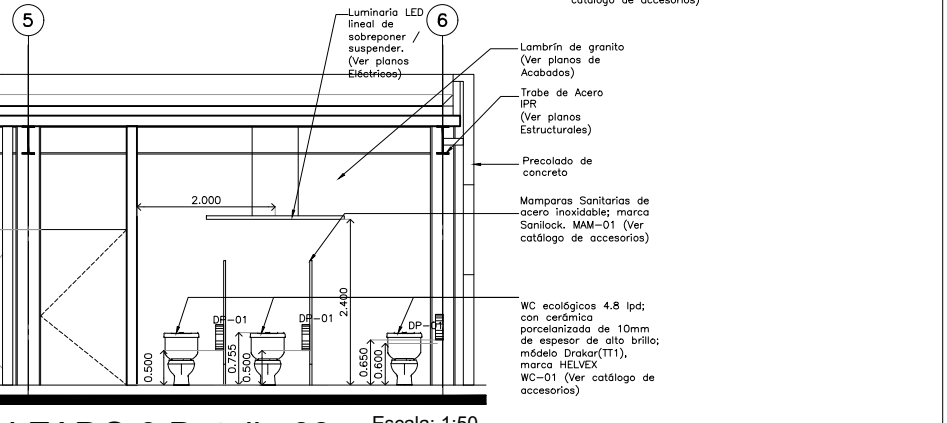
**Detalle 08**  
**Despiece de pisos**  
**Baños empleados / CESI**  
Escala: 1:50



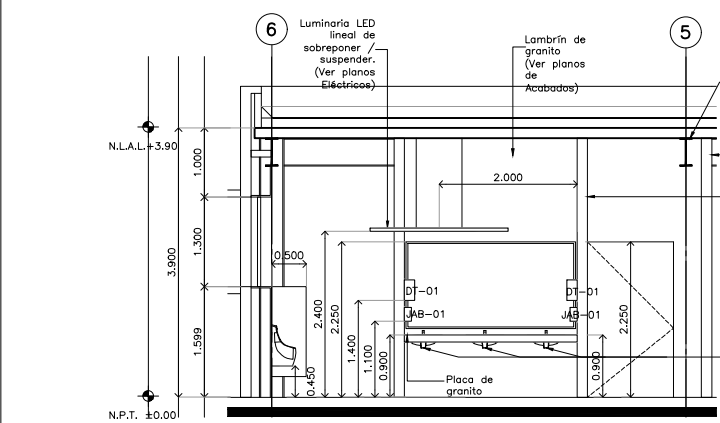
**ALZADO 1 Detalle 30**  
Escala: 1:50



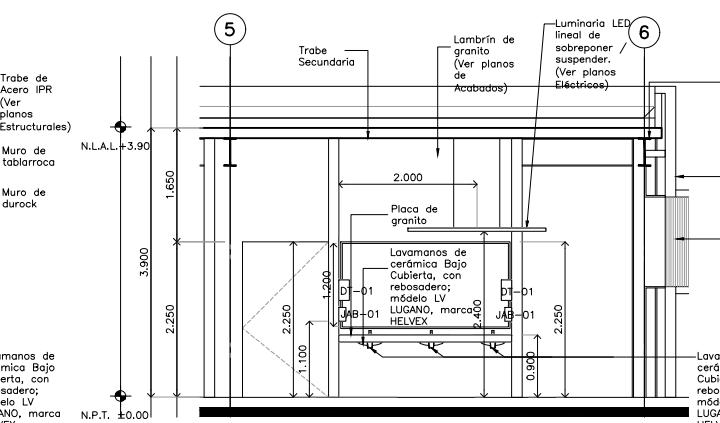
**ALZADO 2 Detalle 30**  
Escala: 1:50



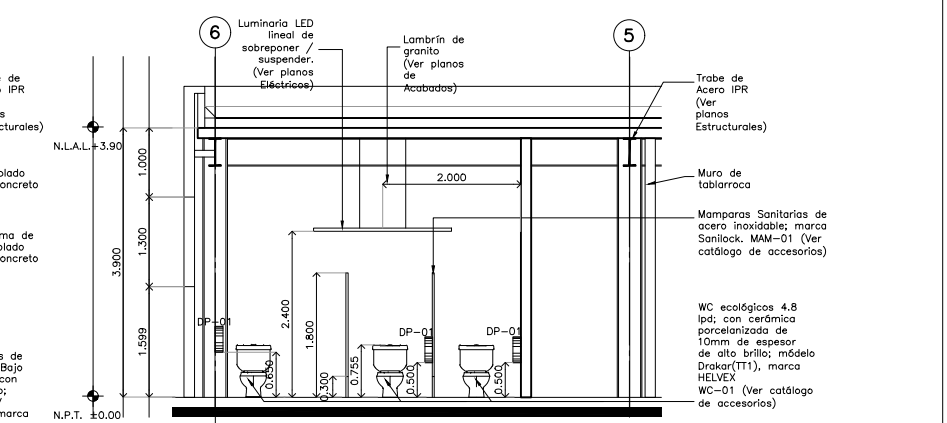
**ALZADO 3 Detalle 08**  
Escala: 1:50



**ALZADO 4 Detalle 08**  
Escala: 1:50



**ALZADO 5 Detalle 08**  
Escala: 1:50



**ALZADO 6 Detalle 08**  
Escala: 1:50