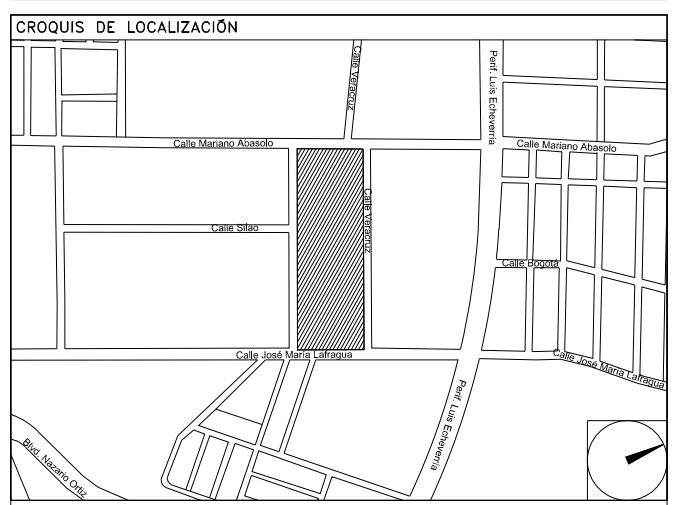


CENTRO DE SERV. INFONAVIT Y DELEGACIÓN CESI / DELEGACIÓN / SALTILLO

C. Jose Ma. La Fragua Esq. Con C. Veracruz, Col. Guanajuato Oriente, Saltillo Coahuila.

PROYECTO EJECUTIVO INSTALACIÓN DETECCIÓN



INSTALACIÓN DE DETECCIÓN Y ALARMA (DELEGACIÓN)

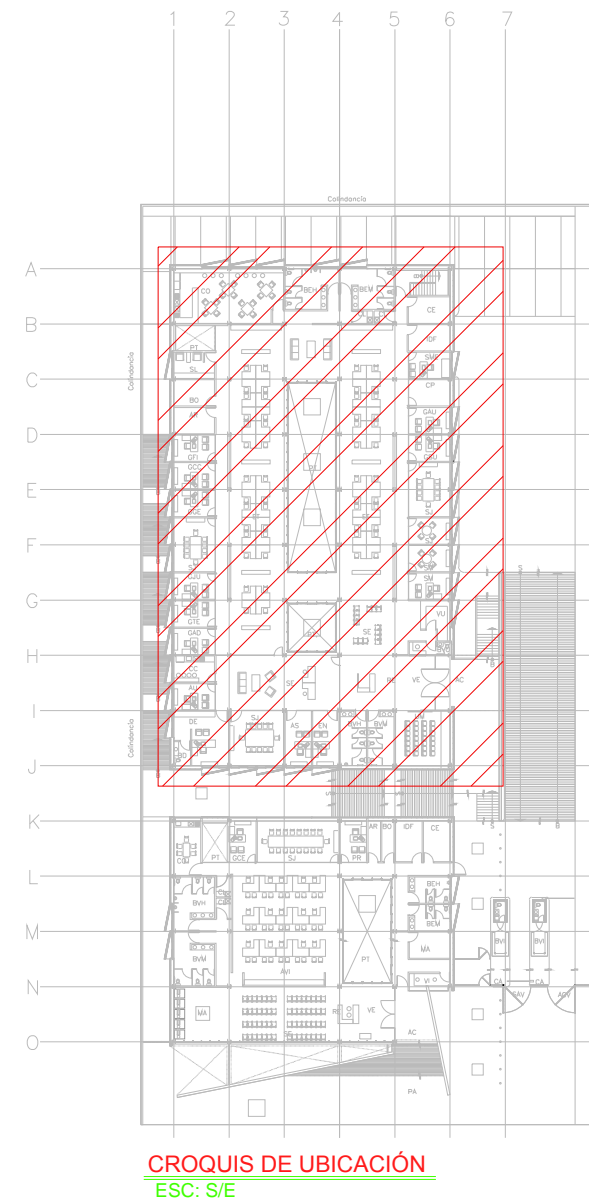
NUMERO DEL PLANO:
SA-E-PL-DH-003-00

FECHA: 00-00-00 ACOTACION: MTS ESCALA: 1:125

UBICACION DEL ARCHIVO:



- NOTAS**
- TODAS LAS COTAS ESTÁN EN METROS A MENOS QUE SE INDIQUE LO CONTRARIO.
 - TODOS LOS DISPOSITIVOS DEBERÁN SER LISTADOS UL Y/O APROBADOS FM.
 - EL SISTEMA COMPLETO UTILIZARÁ LA TECNOLOGÍA HOCHIKI COMO MEDIO DE COMUNICACIÓN ENTRE SUS DISPOSITIVOS. EL SENSOR DE FLUJO TIPO PALETA DEL RAISERS DE CADA NIVEL ES SUPERVISADO POR EL PANEL DE DETECCIÓN Y ALARMA.
 - LA RED DE DETECCIÓN Y ALARMA SE COMPONE DE CIRCUITOS DE 24 VCD (RESPALDADOS CON BATERÍA) SLC (SIGNALING LINE CIRCUIT) DISTRIBUIDOS EN LOS NIVELES CON NO MÁS DE 150 DETECTORES O 150 MÓDULOS POR CADA UNO Y CANALES DE AUDIO PARA EVACUACIÓN POR VOCEO.
 - TODOS LOS DISPOSITIVOS DE LA RED DEBERÁN SER DIRECCIONABLES O DIRECCIONADOS POR MEDIO DE MÓDULOS DE MONITOREO O MÓDULOS DE CONTROL. LOS DETALLES DE CONEXIÓN Y MONTAJE DE LOS DISPOSITIVOS SE MUESTRAN EN EL PLANO CORRESPONDIENTE A DETALLES.
 - EL CONSUMO DE CORRIENTE MÁXIMO DE LOS CIRCUITOS DE AUDIO ES 5AMP Y SU DISTANCIA MÁXIMA DE CABLEADO ES DE 1.127 50 MTS.
 - LAS RUTAS COMPARTIDAS ENTRE SEÑAL Y TUBERÍA DE AGUA PARA PROTECCIÓN CONTRA INCENDIO DEBERÁN TENER UNA DISTANCIA MAYOR A 0.60 MTS TENIENDO SIEMPRE LA POSICIÓN MAS ALTA LA SEÑAL ELÉCTRICA.
 - LAS RUTAS COMPARTIDAS ENTRE SEÑAL Y FUERZA 127/440VCA DEBERÁN TENER UNA DISTANCIA ENTRE SI NO MENOR DE 15MTS MIENTRAS ESTÉN CANALIZADAS EN CONDUIT METÁLICO.
 - TODA LA SOPORTERÍA DEBERÁ ESTAR FIRMEMENTE FLUADA A LOZA O MURO, ASÍ MISMO, SE CONSIDERA UN SOPORTE CADA 3 METROS O EN CAMBIOS DE DIRECCIÓN DE LA TUBERÍA.
 - LA LIBRACION DEFINITIVA DE LOS DETECTORES, ESTACIONES MANUALES Y DISPOSITIVOS DE ALARMA ESTÁN DADAS DESDE ETAPA DE DISEÑO EN LOS DOCUMENTOS QUE COMPONEN ESTÁ INGENIERÍA, SIN EMBARGO, PODRÁN SER MODIFICADAS DEBIDO A LOS ELEMENTOS FINALES DE LAS INSTALACIONES E INSTALACIONES PRIORITARIAS O EXISTENTES Y PODRÁN SER MODIFICADAS DEBIDO A ESTOS AL MOMENTO DE SU INSTALACIÓN, ELLO DEBERÁ SER AUTORIZADO POR ESCRITO POR LA SUPERVISIÓN DE LA OBRA.
 - SE TOMAN COMO NORMAS BASE DE DISEÑO LA NFPA 72, NFPA 70, NFPA 101, NFPA 13 Y LA NOM-002-STPS-2010.
 - SE MUESTRAN EQUIPOS PERTENECIENTES A LA INSTALACIÓN DE PROTECCIÓN CONTRA INCENDIO DEBIDO A LA INTERACCIÓN CON ESTE SISTEMA, SIN EMBARGO, DEBEN TOMARSE EN CUENTA COMO PARTE DE OTRO SISTEMA.
 - SE CONSIDERA COMUNICACIÓN DEL PANEL DE DETECCIÓN Y ALARMA (FACP) CON LA INSTALACIÓN DE AIRE ACONDICIONADO Y DEBERÁ PREVERSE ANTES DE LA ADQUISICIÓN DE DICHO PANEL, PARA SU INTEGRACIÓN.



CROQUIS DE UBICACIÓN ESC: 2:5

CECULA DE CABLEADO

DIAMETRO DE TUBERÍA CONDUIT EN MILIMETROS, PGG EN TRAYECTORIAS EN MURO O PLAFÓN, PGG EN TRAYECTORIAS SUBTERRÁNEAS CON CABLEADO MARCADO.

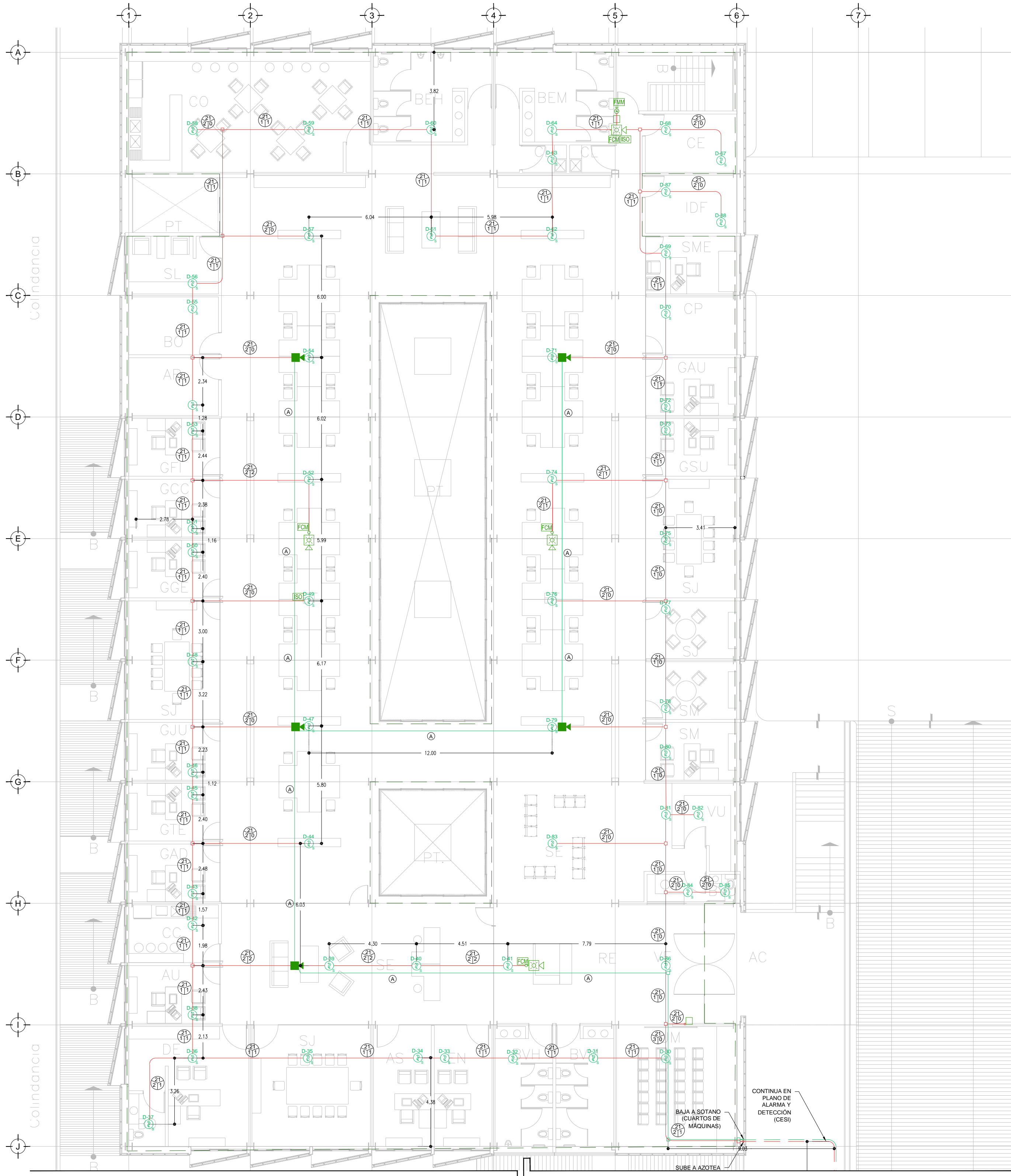
CANTIDAD DE CABLES PAR TRENZADO, 2 X 14 TIPO FPL, APROBADO UL/FM PARA ALIMENTACIÓN DE ALARMAS EN TUBERÍA CONDUIT GALVANIZADA.

CANTIDAD DE CABLES PAR TRENZADO 2 X 16 TIPO FPL, APROBADO UL/FM, PARA LAZO DE DETECCIÓN (SLC) EN TUBERÍA CONDUIT GALVANIZADA.

2 PAR TRENZADO 2 X 18 AWG EN COBRE BLINDADO EN TUBERÍA PGG 3/4" DIAM. (INSTALACIÓN PARA EVACUACIÓN POR VOZ).

SIMBOLOGÍA

- PANEL DE DETECCIÓN Y ALARMA (FACP) (HOCHIKI)
- DETECTOR DE HUMO/TEMPERATURA TIPO FOTOELÉCTRICO (HOCHIKI)
- ESTACION MANUAL DE ALARMA (HOCHIKI)
- CONTACTO PARA SUPERVISIÓN DE PUERTA
- SIRENA DE ALARMA/ESTROBO MONTADA EN PARED (HOCHIKI)
- SIRENA DE ALARMA/ESTROBO MONTADA EN TECHO O PLAFÓN (HOCHIKI)
- MÓDULO AISLADOR
- MÓDULO DE CONTROL DIRECCIONABLE (HOCHIKI)
- MÓDULO DE MONITOREO DIRECCIONABLE (HOCHIKI)
- MÓDULO DE MONITOREO CONECTADO A SENSOR DE CISTERNA LLENA
- MÓDULO DE MONITOREO CONECTADO A SENSOR DE CISTERNA VACÍA
- TABLERO DE DISTRIBUCIÓN DE BAJA TENSION REGULADO PARA ALIMENTACIÓN DE "24"
- TABLERO DE ALIMENTACIÓN DE BOMBA ELÉCTRICA
- TABLERO DE ALIMENTACIÓN DE BOMBA DE COMBUSTIÓN INTERNA
- CIRCUITO DE AMPLIFICACIÓN PARA ALARMA (NOTIFICACIÓN APLANCE CIRCUIT)
- NAC # BOMBA ELÉCTRICA CONTRA INCENDIO
- Q1 BOMBA DE COMBUSTIÓN INTERNA CONTRA INCENDIO
- J BOMBA JOCKEY PARA EQUIPO CONTRA INCENDIO
- H HIDRANTE(S)
- SWCS FUENTE DIRECCIONABLE REMOTA (HOCHIKI)
- INTERRUPTOR DE FLUJO EN RAISER
- TUBERÍA CONDUIT PGG SUBTERRÁNEA SEGÚN CECULA
- TUBERÍA CONDUIT PARED DELGADA GALVANIZADA FLUADA A LOSA (CABLEADO SEGÚN CECULA)
- TUBERÍA CONDUIT 3/4" DIAM. Y CABLEADO PARA SISTEMA DE VOCEO (24 AWG)
- LIMITES DE AREAS ZONAS
- CAU AMPLIFICADOR DE AUDIO DIGITAL
- BOMBA DE EVACUACIÓN POR VOCEO MARCA HOCHIKI
- ALIMENTACIÓN DE PANEL DE DETECCIÓN Y ALARMA CON CABLE CALIBRE 10 AWG 3 HILOS 127 VCA 60 HZ REGULADOS Y RESPALDADOS POR UPS 8 HRS
- URB MÓDULO DE RELEVADOR PARA EQUIPOS DE HVAC (HOCHIKI)



DISTRIBUCIÓN DE DETECTORES DE HUMO/TEMPERATURA N.P.T. +3.00mts. ESC: 1:125

USO ESPECIFICO DEL PREDIO:

TIPO DE TRAMITE:

DATOS DEL PROPIETARIO

NOMBRE: No.:
 COLONIA:
 DELEGACION:
 TELEFONO:
 FIRMA:

DATOS DEL D.R.O

NOMBRE: XX
 CEDULA PROFESIONAL: XX
 DIRECCION: XX
 DELEGACION: XX
 TELEFONO: XX
 FIRMA:

CORRESPBLE. INGENIERIAS

NOMBRE: XX
 CEDULA PROFESIONAL: XX
 DIRECCION: XX
 DELEGACION: XX
 TELEFONO: XX
 FIRMA:

DATOS DEL D.R.O

NOMBRE: ..
 CEDULA PROFESIONAL: ..
 DIRECCION: ..
 DELEGACION: ..
 TELEFONO: ..
 FIRMA:

DATOS GENERALES

DATOS DEL PREDIO

CLAVE CATASTRAL: AREA: M2. HABITACIONAL
 MEDIDA DEL FRENTE: FONDO: m UNIFAMILIAR
 DIRECCION: No OFICIAL: PLURIFAMILIAR (CONDOMINIO)
 CALLE: Y LA CALLE: COMERCIAL
 COLONIA: SERVICIOS
 DELEGACION: DICTAMEN DE USO DE SUELO INDUSTRIAL
 No. DE FOLIO: FECHA:

NORMATIVIDAD

CONCEPTO	NORMA	PROYECTO	DF.
ALTURA MAXIMA PERMITIDA			
COEFICIENTE DE OCUPACION DEL SUELO			
COEFICIENTE DE UTILIZACION DEL SUELO			
COEFICIENTE DE ABSORCION DEL SUELO			
PORCENTAJE DEL AREA LIBRE			
RESTRICCION AL FRENTE			
CAJONES DE ESTACIONAMIENTO			
RESTRICCIONES DIC. USO DE SUELO			

RIVERO BORRELL - GUTIERREZ ARQUITECTOS ingenior

DATOS DE LA CONSTRUCCION

CONCEPTO	A. CONTRIBUI	OBRA NUEVA	REGULARIZACION	LICENCIA ANTERIOR
				NO LIC. FECHA METROS
SOTANO				
PLANTA BAJA				
1er NIVEL				
MEZZANINE				
2do. NIVEL				
3er NIVEL				
VOLADOS				
ESTACIONAMIENTO				
OTROS				
TOTAL DE M ²				
BARDEO ML				
ALINEAMIENTO ML				
DEMOLICION				

ESCALA: 1:125

COTAS: METROS

CLAVE: DH-03

SELO

Este plano sustituye a los anteriores

REVISIÓN - 00 6 marzo 2018

PLANO APTO PARA CONSTRUCCION