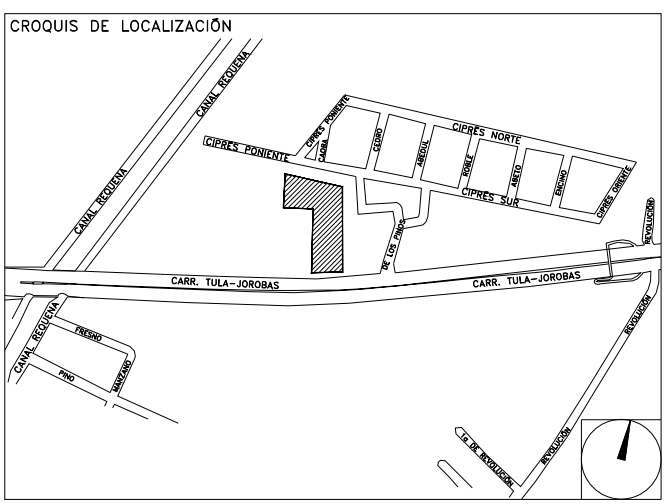


**CENTRO DE SERVICIO INFONAVIT
TULA**

**CARRETERA TULA-JOROBAS COLONIA EL LLANO
MUNICIPIO DE TULA. EDO. DE HIDALGO**

**PROYECTO EJECUTIVO
INSTALACION DE DETECCION Y
ALARMA (AZOTEA)**

PLANOS: INSTALACION DE DETECCION Y
ALARMA (AZOTEA)



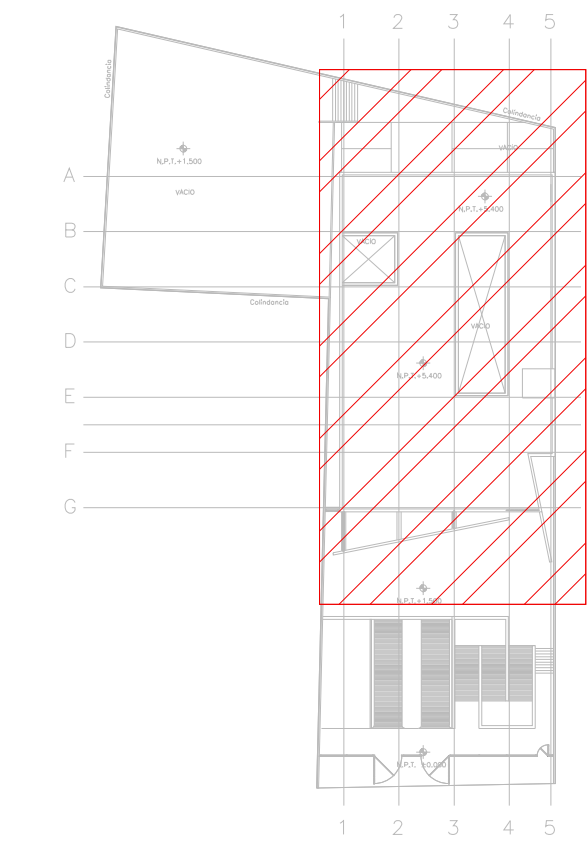
NUMERO DEL PLANO:
TU-E-PL-DH-003-00

FECHA: 00-00-00 ACOTACION: MTS ESCALA: 1:125

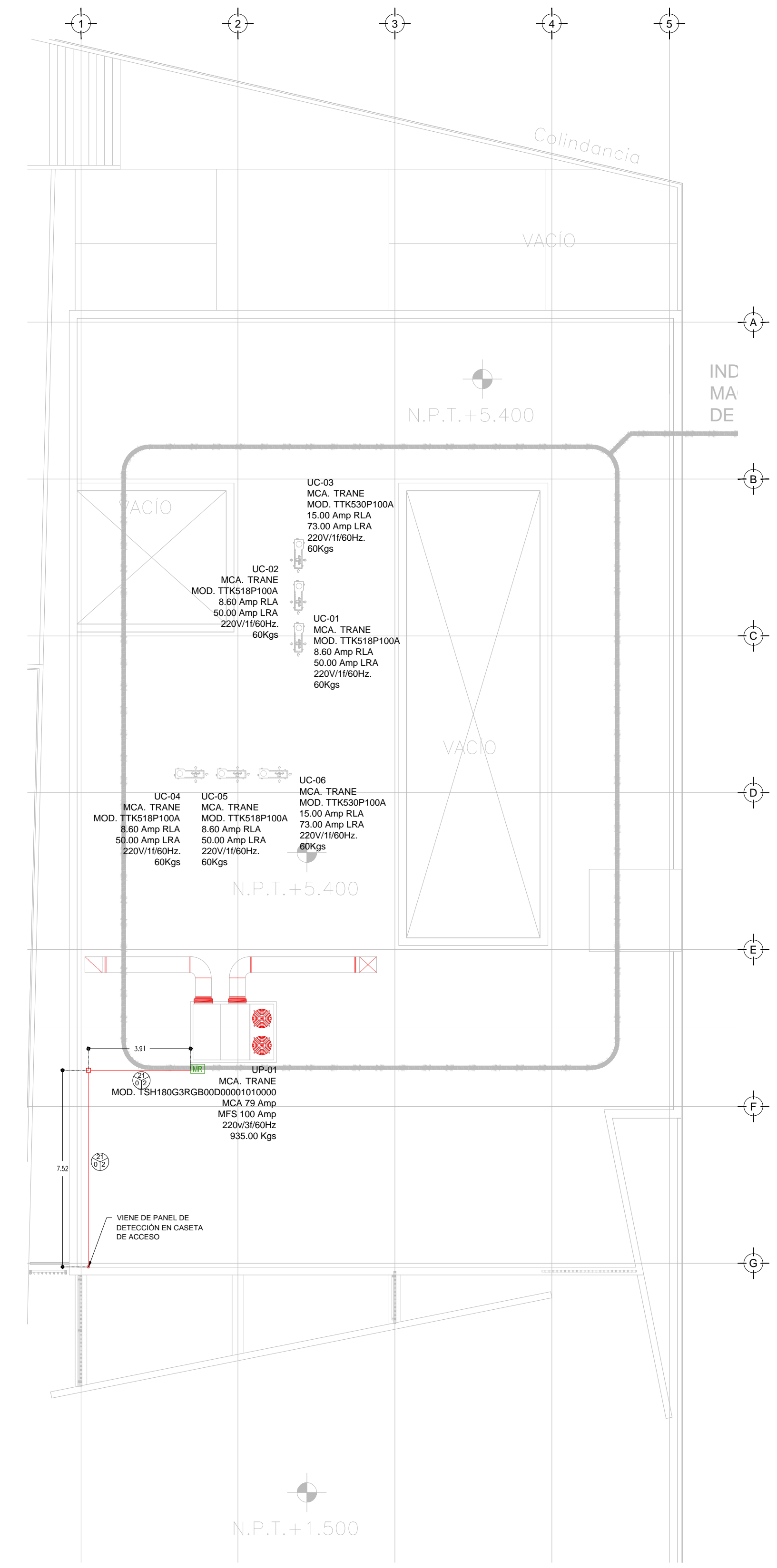
UBICACION DEL ARCHIVO:



- NOTAS**
- TODAS LAS COTAS ESTAN EN METROS A MENOS QUE SE INDIQUE LO CONTRARIO.
 - TODOS LOS DISPOSITIVOS DEBERAN SER LISTADOS UL VIO APROBADOS FM.
 - EL SISTEMA COMPLETO UTILIZARA LA TECNOLOGIA HOCHIKI COMO MEDIO DE COMUNICACION ENTRE SUS DISPOSITIVOS. EL SENSOR DE FLUJO TIPO PALETA DEL RAISERS DE CADA NIVEL ES SUPERVISADO POR EL PANEL DE DETECCION Y ALARMA.
 - LA RED DE DETECCION Y ALARMA SE COMPONE DE CIRCUITOS DE 24 VDC (RESPALDADOS CON BATERIA), SLD (SIGNALING LINE CIRCUIT) DISTRIBUIDOS EN LOS NIVELES CON NO MAS DE 159 DETECTORES O 150 MODULOS POR CADA UNO Y CANALES DE AUDIO PARA EVACUACION POR VOCEO.
 - TODOS LOS DISPOSITIVOS DE LA RED DEBERAN SER DIRECCIONABLES O DIRECCIONADOS POR MEDIO DE MODULOS DE MONITOREO O MODULOS DE CONTROL.
 - LOS DETALLES DE CONEXION Y MONTAJE DE LOS DISPOSITIVOS SE MUESTRAN EN EL PLANO CORRESPONDIENTE A DETALLES.
 - EL CONSUMO DE CORRIENTE MAXIMO DE LOS CIRCUITOS DE AUDIO ES 3AMP Y SU DISTANCIA MAXIMA DE CABLEADO ES DE 1.127.50 MTS.
 - LAS RUTAS COMPARTIDAS ENTRE SEÑAL Y TUBERIA DE AGUA PARA PROTECCION CONTRA INCENDIO DEBERAN TENER UNA DISTANCIA MAYOR A 0.60 MTS TENIENDO SIEMPRE LA POSICION MAS ALTA LA SEÑAL ELECTRICA.
 - LAS RUTAS COMPARTIDAS ENTRE SEÑAL Y FUERZA (127.440VCA) DEBERAN TENER UNA DISTANCIA ENTRE SI NO MENOR DE 0.15 MTS SIEMPRE EN CANALIZADAS EN CONDUIT METALICO.
 - TODA LA SOPORTERIA DEBERA ESTAR FIRMEMENTE FLUJADA A LOZA O MURO. ASI MISMO, SE CONSIDERA UN SOPORTE CADA 3 METROS O EN CAMBIOS DE DIRECCION DE LA TUBERIA. LA UBICACION DEFINITIVA DE LOS DETECTORES, ESTACIONES MANUALES Y DISPOSITIVOS DE ALARMA ESTAN DADAS DESDE ETAPA DE DISEÑO EN LOS DOCUMENTOS QUE COMPONEN ESTA INGENIERIA. SIN EMBARGO, PODRAN SER MODIFICADAS DEBIDO A LOS ELEMENTOS FINALES DE LAS INSTALACIONES E INSTALACIONES PRIORITARIAS O EXISTENTES Y PODRAN SER MODIFICADAS DEBIDO A ESTOS AL MOMENTO DE SU INSTALACION. ELLO DEBERA SER AUTORIZADO POR ESCRITO POR LA SUPERVISION DE LA OBRA.
 - SE TOMAN COMO NORMAS BASE DE DISEÑO LA NFPA 72, NFPA 170, NFPA 101, NFPA 13 Y LA NOM-002-STPS-2010.
 - SE MUESTRAN EQUIPOS PERTENECIENTES A LA INSTALACION DE PROTECCION CONTRA INCENDIO DEBIDO A LA INTERACCION CON ESTE SISTEMA. SIN EMBARGO, DEBEN TOMARSE EN CUENTA COMO PARTE DE OTRO SISTEMA.
 - SE CONSIDERA COMUNICACION DEL PANEL DE DETECCION Y ALARMA (FACP) CON LA INSTALACION DE AIRE ACONDICIONADO. DEBERA PREVERSE ANTES DE LA ADQUISICION DE DICHO PANEL PARA SU INTEGRACION.



CROQUIS DE UBICACION
ESC: S/E



TENDIDO DE INSTALACION DE DETECCION Y ALARMA N.P.T.+5.40 mts.
ESC: 1:125

CEDULA DE CABLEADO

DIAMETRO DE TUBERIA CONDUIT EN MILIMETROS, POGO EN TRAYECTORIAS EN MURO O PLAFON; POGO EN TRAYECTORIAS SUBTERRANEAS CON CABLEADO MARCADO.

CANTIDAD DE CABLES PAR TRENZADO, 2 X 14 TIPO PPL, APROBADO UL-FM PARA ALIMENTACION DE ALARMAS EN TUBERIA CONDUIT GALVANIZADA

CANTIDAD DE CABLES PAR TRENZADO, 2 X 16 TIPO PPL, APROBADO UL-FM PARA LAZO DE DETECCION (SLC) EN TUBERIA CONDUIT GALVANIZADA

2 PAR TRENZADO 2 X 16 AWG EN COBRE BLINDADO EN TUBERIA PEG 3/4" DIAM. (INSTALACION PARA EVACUACION POR VOZ)

SIMBOLOGIA

PGI	PANEL DE DETECCION Y ALARMA (FACP) (HOCHIKI)
DT	DETECTOR DE HUMO/TEMPERATURA TIPO FOTOELECTRICO (HOCHIKI)
EM	ESTACION MANUAL DE ALARMA (HOCHIKI)
CP	CONTACTO PARA SUPERVISION DE PUERTA
SA	SIRENA DE ALARMA/ESTROBO MONTADA EN PARED (HOCHIKI)
ST	SIRENA DE ALARMA/ESTROBO MONTADA EN TECHO O PLAFON (HOCHIKI)
ISO	MODULO AISLADOR
FCM	MODULO DE CONTROL DIRECCIONABLE (HOCHIKI)
FMM	MODULO DE MONITOREO DIRECCIONABLE (HOCHIKI)
MC	MODULO DE MONITOREO CONECTADO A SENSOR DE CISTERNA LLENA
MC2	MODULO DE MONITOREO CONECTADO A SENSOR DE CISTERNA VACIA
TABE	TABLERO DE DISTRIBUCION DE BAJA TENSION REGULADO PARA ALIMENTACION DE "PA"
TABC	TABLERO DE ALIMENTACION DE BOMBA DE COMBUSTION INTERNA
NAC	CIRCUITO DE AMPLIFICACION PARA ALARMA (NOTIFICACION APLAUNCE CIRCUIT)
SLC	CIRCUITO DE LAZO DE CONTROL INTELIGENTE (SIGNAL LINE CIRCUIT)
E	BOMBA ELECTRICA CONTRA INCENDIO
CI	BOMBA DE COMBUSTION INTERNA CONTRA INCENDIO
J	BOMBA JOCKEY PARA EQUIPO CONTRA INCENDIO
H	HIDRANTE(S)
SR	FUENTE DIRECCIONABLE REMOTA (HOCHIKI)
IF	INTERRUPTOR DE FLUJO EN RAISER
---	TUBERIA CONDUIT POGO SUBTERRANEA SEGUN CEDULA
---	TUBERIA CONDUIT PARED DELGADA GALVANIZADA
---	FLUJADA A LOZA (CABLEADO SEGUN CEDULA)
---	TUBERIA CONDUIT 3/4" DIAM Y CABLEADO PARA SISTEMA DE VOCEO (2X16AWG)
---	LIMITE DE AREAS ZONAS
DA	AMPLIFICADOR DE AUDIO DIGITAL
DA	BOCINA DE EVACUACION POR VOCEO MARCA HOCHIKI
DA	ALIMENTACION DE PANEL DE DETECCION Y ALARMA CON CABLE CALIBRE 10 AWG 3 HDS 127 VCA 60 HZ REGULADOS Y RESPALDADOS POR UPS 8 HRS
UR	MODULO DE RELEVADOR PARA EQUIPOS DE HVAC (HOCHIKI)

USO ESPECIFICO DEL PREDIO:
TIPO DE TRAMITE:

DATOS DEL PROPIETARIO

NOMBRE: No.:
 COLONIA:
 DELEGACION:
 TELEFONO:
 FIRMA:

DATOS DEL D.R.O

NOMBRE: XX
 DIRECCION: XX
 DELEGACION: XX
 COLONIA:
 TELEFONO: XX
 FIRMA:

CORRESPBLE. INGENIERIAS

NOMBRE: XX
 CEDULA PROFESIONAL: XX
 DIRECCION: XX
 DELEGACION: XX
 TELEFONO: XX
 FIRMA:

DATOS DEL D.R.O

NOMBRE: ..
 CEDULA PROFESIONAL: ..
 DIRECCION: ..
 DELEGACION: ..
 TELEFONO: ..
 FIRMA:

DATOS GENERALES

DATOS DEL PREDIO		USO
CLAVE CATASTRAL:		HABITACIONAL <input type="checkbox"/>
CONDOMINIO:	AREA: M2.	UNIFAMILIAR <input type="checkbox"/>
MEDIDA DEL FRENTE:	LOTE:	PLURIFAMILIAR (CONDOMINIO) <input type="checkbox"/>
DIRECCION:	FONDO: m	COMERCIAL <input type="checkbox"/>
CALLE:	No OFICIAL:	SERVICIOS <input type="checkbox"/>
ENTRE LA CALLE Y LA CALLE:		INDUSTRIAL <input type="checkbox"/>
DELEGACION:		
DICTAMEN DE USO DE SUELO		
No. DE FOLIO:	FECHA:	

NORMATIVIDAD

CONCEPTO	NORMA	PROYECTO	DF.
ALTURA MAXIMA PERMITIDA			
COEFICIENTE DE OCUPACION DEL SUELO			
COEFICIENTE DE UTILIZACION DEL SUELO			
COEFICIENTE DE ABSORCION DEL SUELO			
PORCENTAJE DEL AREA LIBRE			
RESTRICCION AL FRENTE			
CAJONES DE ESTACIONAMIENTO			
RESTRICCIONES DIC. USO DE SUELO			

**RIVERO BORRELL - GUTIERREZ
ARQUITECTOS ingenor**

DATOS DE LA CONSTRUCCION

CONCEPTO	A. CONTRUYA			LICENCIA ANTERIOR		
	OBRA NUEVA	REGULARIZACION		NO LIC.	FECHA	METROS
SOTANO						
PLANTA BAJA						
1er NIVEL						
MEZZANINE						
2do. NIVEL						
3er NIVEL						
VOLADOS						
ESTACIONAMIENTO						
OTROS						
TOTAL DE M ²						
BARDEO ML						
ALINEAMIENTO ML						
DEMOLICION						

ESCALA: 1:125

COTAS: METROS

CLAVE: DH-03

Este plano sustituye a los anteriores

REVISIÓN - 00 28 febrero 2018

SELO

PLANO APTO PARA CONSTRUCCION