

SIMBOLOGÍA GENERAL		NOMENCLATURA GENERAL	
—	INDICA LINEA DE CORTE	N.P.T.	NIVEL DE PROYECTO TERMINADO
—	INDICA LINEA DE CORTE	N.L.B.L.C.	NIVEL LECHO BAJO DE LOSA DE CIMENTACIÓN
—	INDICA PROFUNDIDAD	N.L.A.C.	NIVEL LECHO ALTO DE CIMENTACIÓN
—	INDICA DIRECCIÓN DE PUNTA DE PUNTA O CERRADA	N.L.B.E.	NIVEL LECHO BAJO DE CIMENTACIÓN
—	INDICA DIRECCIÓN DE PENDIENTE	N.L.B.L.	NIVEL LECHO BAJO DE LOSA ESTRUCTURAL
—	INDICA CAMBIO DE NIVEL EN PLAFÓN	N.L.B.F.	NIVEL LECHO BAJO DE PLAFÓN
—	INDICA CAMBIO DE NIVEL EN PISO	N.W.P.T.	SOBRE NIVEL DE PROYECTO TERMINADO
—	INDICA NIVEL EN PLANTA	N.P.	NIVEL PUNTA

NOMENCLATURA:

V.C.R.	VÁLVULA DE COMPUERTA ROSCABLE, BRONCE, 200 LBS. VASTAGO FLOJ.
V.M.B.	VÁLVULA DE MARIPOSA BRIDADA, HIERRO FUNDIDO, 200 LBS. DISCO DE ALUMINIO-BRONCE.
V.R.B.	VÁLVULA DE RETENCIÓN BRIDADA, HIERRO FUNDIDO, 125 LBS. TIPO WAFER.
V.R.R.	VÁLVULA DE RETENCIÓN ROSCABLE, BRONCE, 125 LBS. VERTICAL.
M.F.B.	MANGUERA FLEXIBLE EXTREMOS BRIDADOS ANSI, BRIDAS ANSI 150 LBS. TRAMADA EN AC. INOXIDABLE.
R.B.G.	REDUCCIÓN BUSHING GALVANIZADA, CED.40.
MAN.	MANOMETRO DE GLICERINA RANGO DE 0 - 14.0 KG/CM ² (0-400 PSI), CONEXIÓN ROSCADA INFERIOR DE 6MM (1/4"), CARATULA DE GAMA (2 1/2" x 3)
V.G.A.	VÁLVULA DE GLOBO TIPO AGUJA, MACA URREA FIG. 120, W.O.G. 400 IBS/PULG ² (28 KGS/CM ²).
T.M.V.	TEE MECÁNICA VICTAULIC, CON ROSCA HEMBRA DE 1", ESTILO 920.
ACISOLD.	ACERO SOLDABLE, CED.40.
FOIGALV.	FIERRO GALVANIZADO, CED.40.

ESPECIFICACIONES DE EQUIPOS:

- EQUIPO DE BOMBEO AGUA POTABLE.**
- A** BOMBA SUMERGIBLE MULTICELULAR, TOTALMENTE EN ACERO INOXIDABLE. MARCA GRUNDFOS, MODELO 85330-2, CUENTA CON MOTOR ELÉCTRICO MS4000 DE 3.0 H.P., 230V, 3 FASES, 60 CICLOS. DESCARGA ROSCADA DE 75MM (3") DE DIÁMETRO. CONDICIONES DE OPERACIÓN POR BOMBA DE: 55.0 G.P.M. @ 95.0 PIES.
 - B** TANQUE DE PRESIÓN, CON CUERPO EN ACERO DE ALTA RESISTENCIA. MARCA WELLS TROL, TIPO "IN LINE", MODELO WX-103, CON CAPACIDAD NOMINAL DE 7.6 GALONES. DIÁMETRO DE 11.0". ALTURA DE 22.0". CONEXIÓN AL SISTEMA DE 3/4" NPT.
 - C** SISTEMA DE PRESIÓN CONSTANTE COMPUESTO POR UN TABLERO DE PROTECCIÓN Y CONTROL, CON VELOCIDAD VARIABLE MARCA GOULDS, SERIE AGUAVAR CPC, MODELO CPC20121, PARA OPERAR UNA BOMBA A PRESIÓN CONSTANTE VELOCIDAD VARIABLE, DE 3.0 HP, 230V, 3 FASES, 60 CICLOS.

FECHA	REVISIÓN	OBSERVACIONES

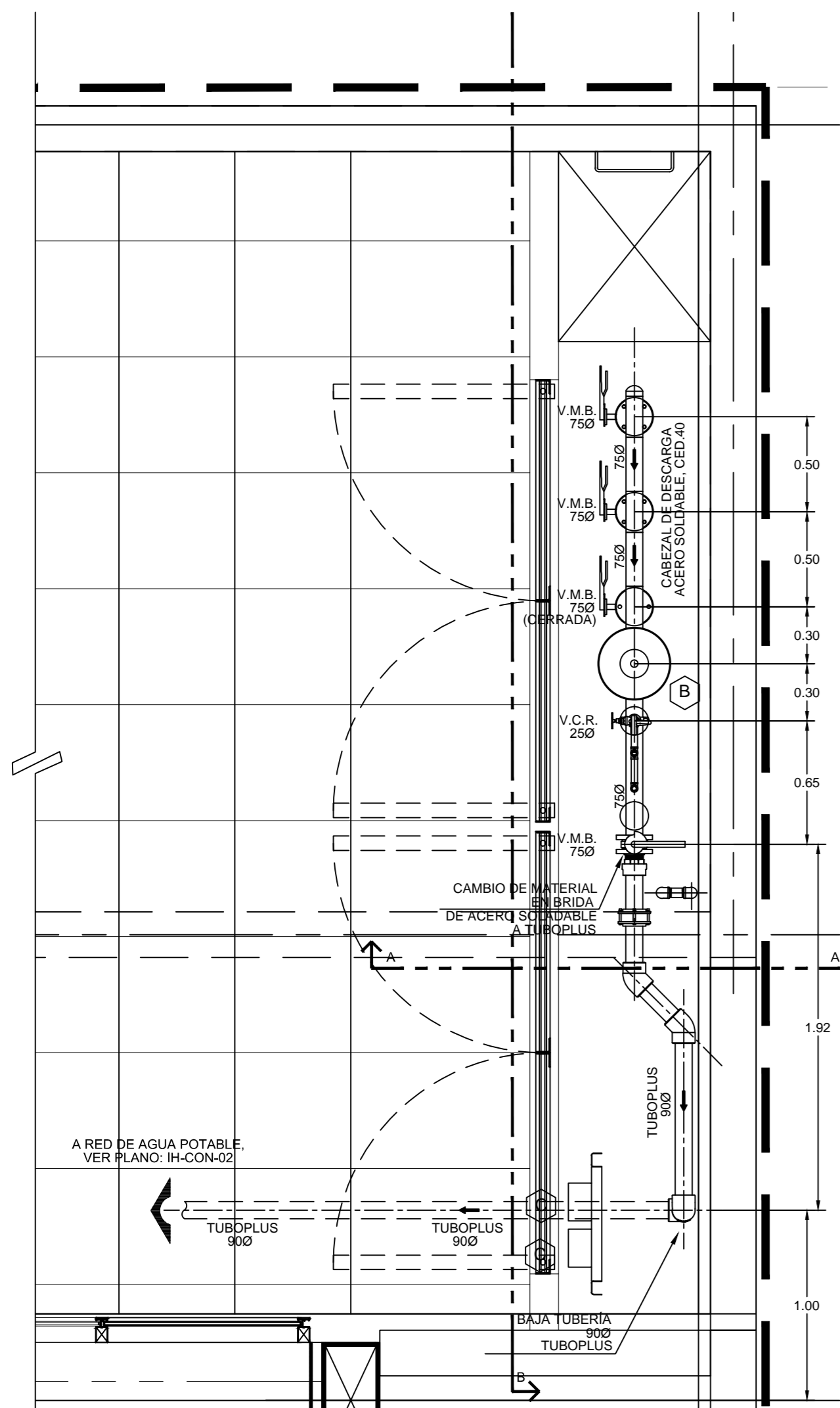
PROYECTO: CENTRO DE SERVICIOS INFONAVIT "CESI"

DIRECCIÓN: BOMBEO AGUA POTABLE SERVICIOS

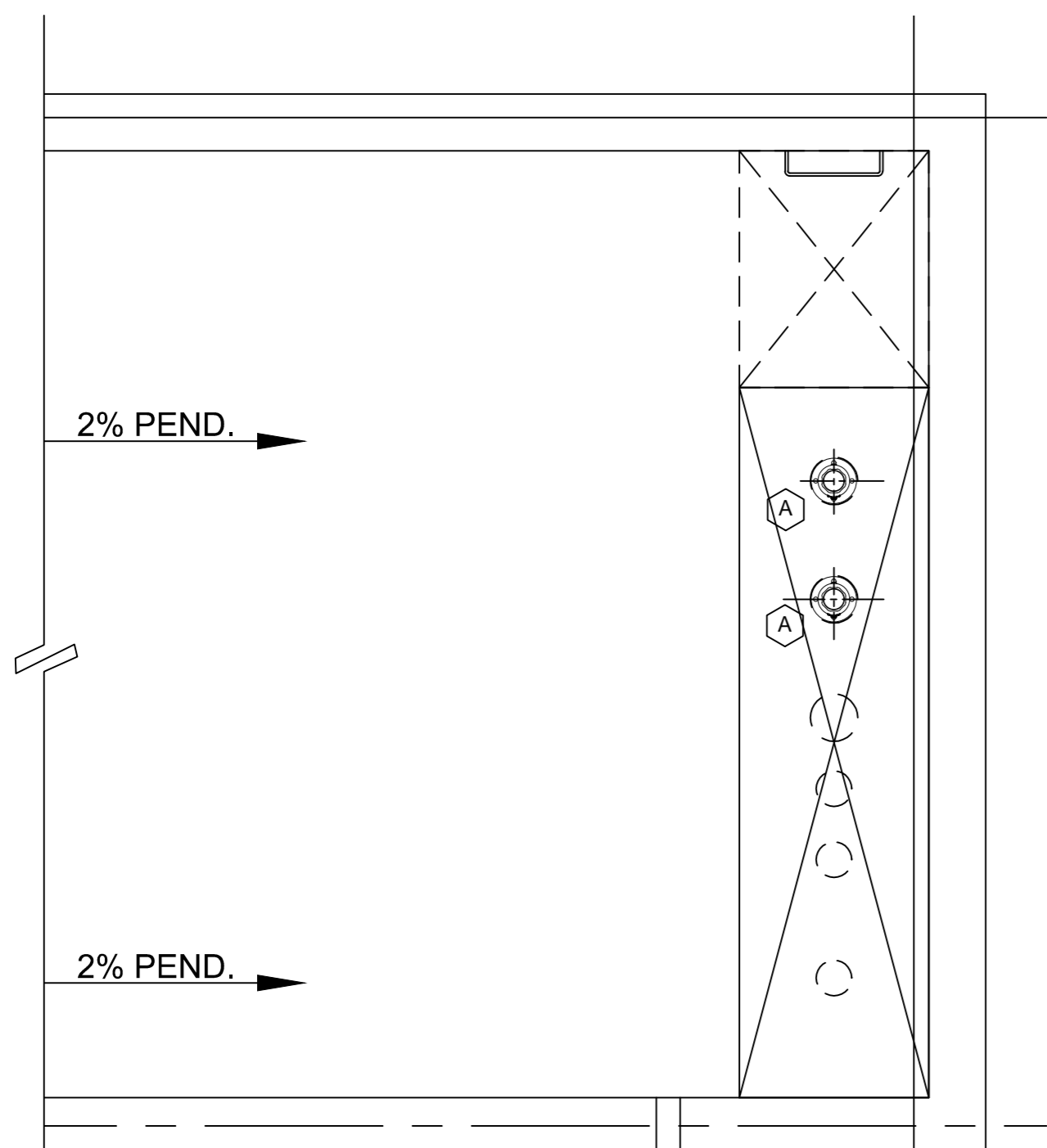
CISTERNA Y CUARTO DE BOMBAS CLAVE

PARTIDA: INSTALACIÓN HIDRÁULICA **IH-CB-02**

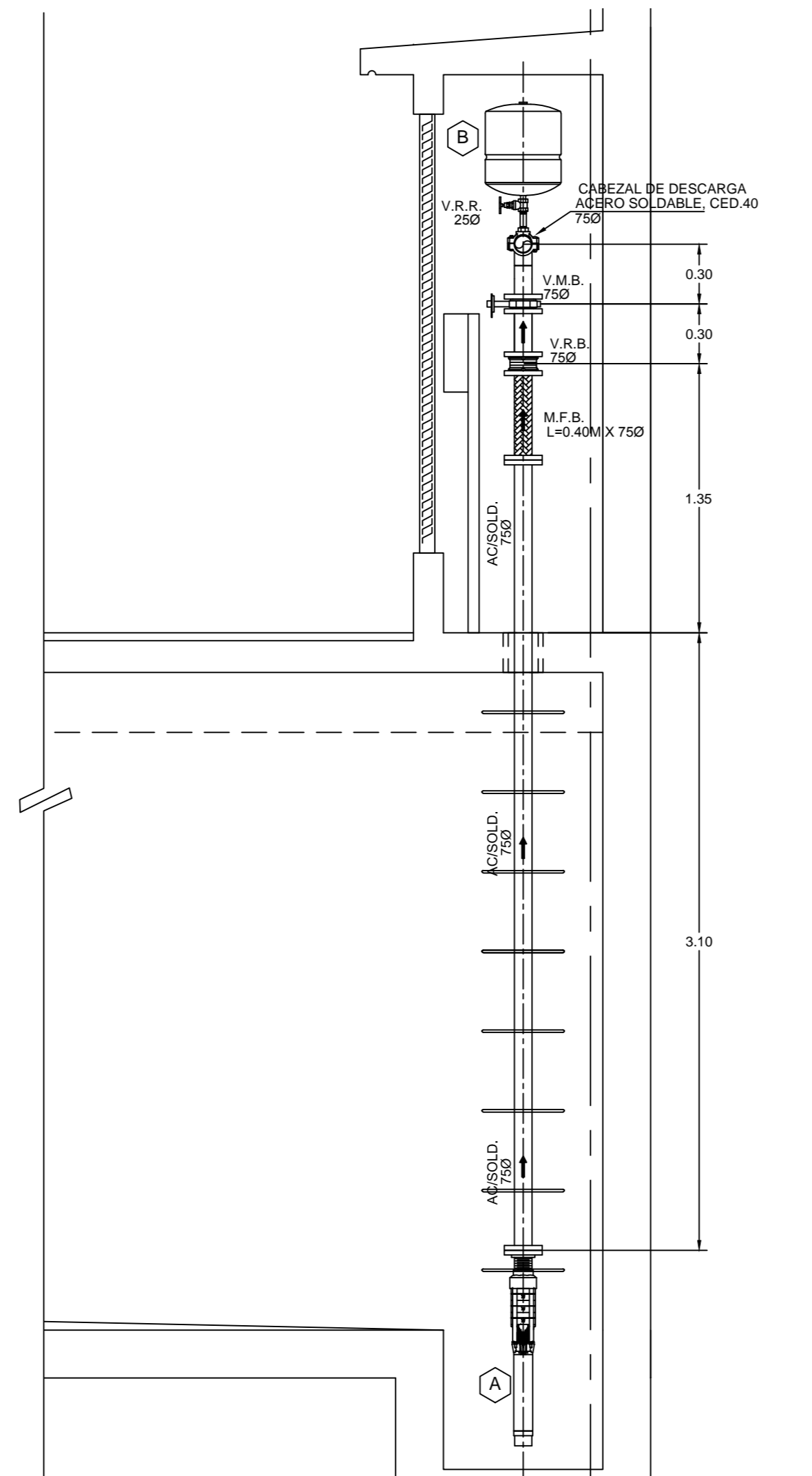
ESCALA: 1:25
UNIDADES: metros



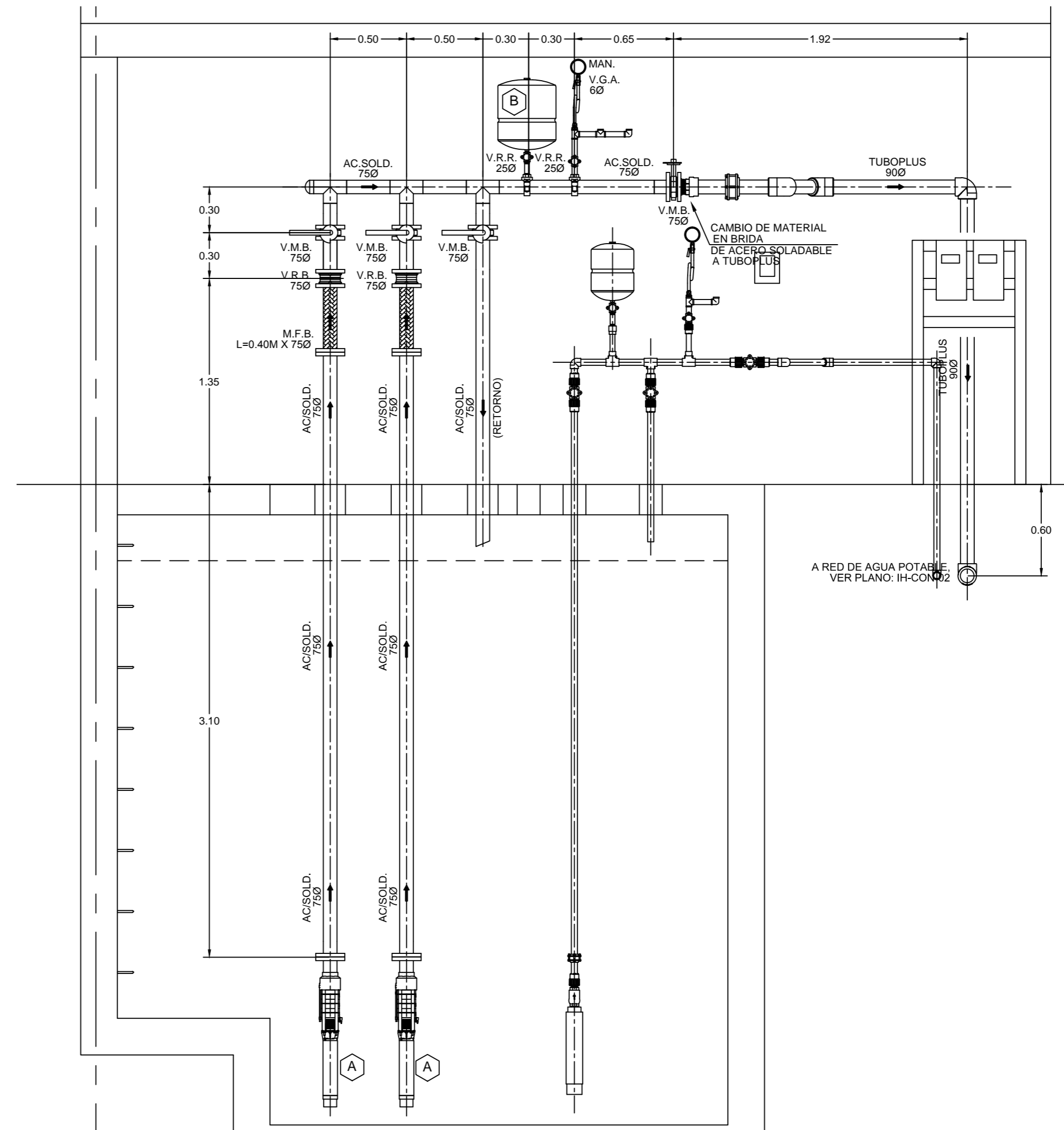
CISTERNA DE AGUA POTABLE PLANTA LOSA TAPA. ESC: 1:25



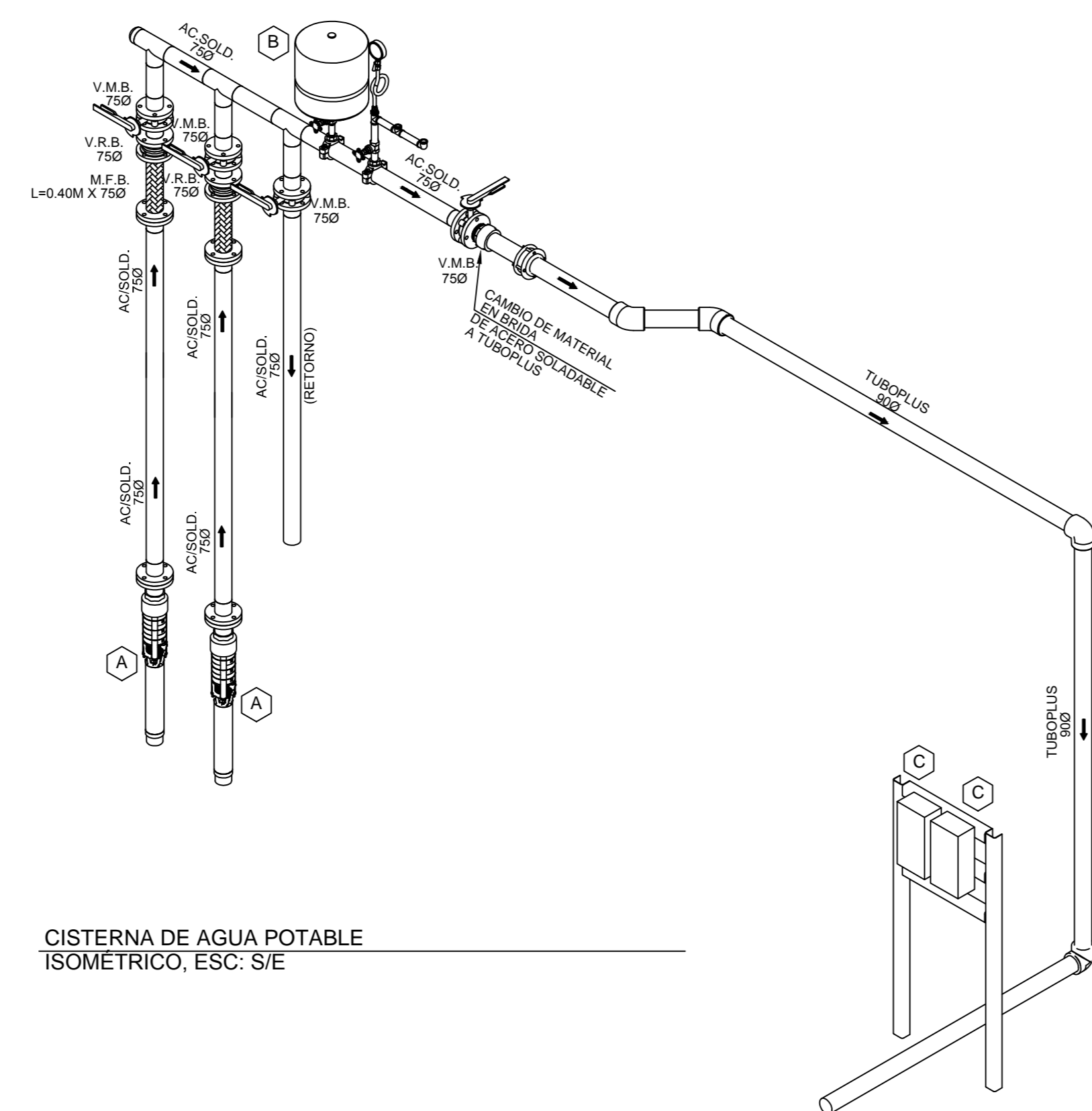
CISTERNA DE AGUA POTABLE PLANTA LOSA FONDO. ESC: 1:25



CISTERNA DE AGUA POTABLE CORTE A-A. ESC: 1:25



CISTERNA DE AGUA POTABLE CORTE B-B. ESC: 1:25



CISTERNA DE AGUA POTABLE ISOMÉTRICO. ESC: S/E

NOTAS:

- TODOS LOS DIÁMETROS ESTÁN INDICADOS EN MILÍMETROS.
- TODAS LAS ACOTACIONES ESTÁN INDICADAS EN METROS.
- LAS TUBERÍAS Y CONEXIONES PARA LA CONDUCCIÓN DE AGUA A PRESIÓN INSTALADAS EN EL CUARTO DE BOMBAS SERÁN:
 - APLICACIÓN: AGUA POTABLE.
 - DIÁMETROS: 13MM Ø A 25MM Ø (1/2" Ø A 1" Ø)
 - MATERIAL: FIERRO GALVANIZADO, CED. 40
- LAS TUBERÍAS Y CONEXIONES PARA LA CONDUCCIÓN DE AGUA A PRESIÓN INSTALADAS EN EL CUARTO DE BOMBAS SERÁN:
 - APLICACIÓN: AGUA POTABLE.
 - DIÁMETROS: 50MM Ø A 100MM Ø (2" Ø A 4" Ø)
 - MATERIAL: ACERO SOLDABLE ASTM-A53, CÉDULA 40, EXTREMOS LISOS, SIN COSTURA. NORMA: DGN-810-1966 Y ASTM-120
- MATERIALES DE UNIÓN:
 - MATERIAL: ACERO SOLDABLE ASTM-A53, CÉDULA 40, SIN COSTURA.
 - DIÁMETROS: 50MM Ø A 150MM Ø (2" Ø A 6" Ø)
 - UNIÓN SOLDABLE: SOLDADURA ELÉCTRICA EMPLEANDO ELECTRODOS DE CALIBRE ADECUADO AL ESPESOR DE LAS TUBERÍAS, CLASIFICACIÓN: AWS E 6 010 Y AWS 7018.
- UNIÓN BRIDADA: BRIDAS FORJADAS DE ACERO, ANSI 150 LBS (10.5 Kg/CM²).
- UNIÓN ROSCABLE: CINTA TEFLÓN
- VÁLVULAS
 - APLICACIÓN: AGUA POTABLE.
 - CARACTERÍSTICAS: LAS VÁLVULAS DE COMPUERTA Y RETENCIÓN ROSCADAS O SOLDABLES QUE SE USEN SERÁN CLASE 200 LBS. CON CUERPO DE BRONCE.
 - CARACTERÍSTICAS: LAS VÁLVULAS DE COMPUERTA BRIDADAS QUE SE USEN SERÁN CLASE 125 LBS. CON CUERPO DE HIERRO FUNDIDO.
 - CARACTERÍSTICAS: LAS VÁLVULAS DE MARIPOSA BRIDADAS QUE SE USEN SERÁN CLASE 200 LBS. CON CUERPO DE HIERRO FUNDIDO.
 - CARACTERÍSTICAS: LAS VÁLVULAS DE RETENCIÓN TIPO WAFER QUE SE USEN SERÁN CLASE 125 LBS. CON CUERPO DE HIERRO FUNDIDO.
- PRUEBAS
 - APLICACIÓN: AGUA POTABLE.
 - MÉTODO: TODA LA INSTALACIÓN HIDRÁULICA DEBERÁ PROBARSE CON AGUA A UNA PRESIÓN DE 7.00 KG/CM² (100 LBS). DURANTE DOS HORAS COMO MÍNIMO, DURANTE ESE PERÍODO DE TIEMPO EL MANOMETRO NO DEBE REGISTRAR VARIACIONES.
- TABLA PARA SEPARACIÓN ENTRE SOPORTES.

TABLA PARA SOPORTES DE TUBERÍAS HORIZONTALES						
Diámetro	130	190	250	320	380	500
Longitud	1.75	2.00	2.30	2.60	3.00	3.60
	4.00	4.00	4.00	4.00	4.00	4.00
- TABLA PARA SOPORTES DE TUBERÍAS VERTICALES

FLUIDO	COLOR DE TUBERÍA/CONTRASTE	ABREVIATURA
FILTRADO/SUAVIZACIÓN	VERDE ARBOLBLANCO	A.S.
AGUA FRÍA	VERDE ARBOLBLANCO	A.F.
AGUA TRATADA	VERDE ARBOLBLANCO	A.T.
SISTEMA DE RIEGO	VERDE ARBOLBLANCO	A.R.
- PARA DOS O MAS TUBERIAS EN UNA CAMA RIGIE LA DISTANCIA DEL DIAMETRO MENOR.
- PARA SOPORTES VERTICALES SE COLOCAN TRES SOPORTES EN CADA ENTREPISO
- TODAS LAS TUBERÍAS SE IDENTIFICARÁN CONFORME A LO ESTABLECIDO EN LA NOM-029-STPS-1988.

FLUIDO	COLOR DE TUBERÍA/CONTRASTE	ABREVIATURA
FILTRADO/SUAVIZACIÓN	VERDE ARBOLBLANCO	A.S.
AGUA FRÍA	VERDE ARBOLBLANCO	A.F.
AGUA TRATADA	VERDE ARBOLBLANCO	A.T.
SISTEMA DE RIEGO	VERDE ARBOLBLANCO	A.R.
- PINTURAS: TODAS LAS PINTURAS Y PRIMERS SERÁN BAJOS EN VOC CONFORME A REQUERIMIENTOS LEED®.