

SIMBOLOGÍA GENERAL		NOMENCLATURA GENERAL	
	INDICA LINEA DE AGUA	N.P.T.	NIVEL DE PISO TERMINADO
	INDICA LINEA DE CORTE	N.L.B.L.C.	NIVEL LECHO BAJO DE LOSA DE CIMENTACIÓN
	INDICA PROFUNDIDAD	N.L.A.C.	NIVEL LECHO ALTO DE CIMENTACIÓN
	INDICA NIVEL CUBIERTA DE PAMPA O ESC.	N.L.B.E.	NIVEL LECHO BAJO DE CUBIERTA
	INDICA DIRECCIÓN DE PENDIENTE	N.L.B.L.	NIVEL LECHO BAJO DE LOSA ESTRUCTURAL
	INDICA CAMBIO DE NIVEL EN PLAFÓN	N.L.B.F.L.	NIVEL LECHO BAJO DE PLAFÓN
	INDICA CAMBIO DE NIVEL EN PISO	S.N.P.T.	SOBRE NIVEL DE PISO TERMINADO
	INDICA NIVEL EN PLANTA	N.P.	NIVEL PISO
	INDICA NIVEL EN ALZADO	N.C.M.	NIVEL CORPORAMENTO DE MURO
	INDICA COSTA ENTRE EJES	N.C.	NIVEL DE CERRAMIENTO
	INDICA COSTA A DENTADO	N.B.	NIVEL DE BARRERA
	INDICA COSTA A PAREJO	N.J.	NIVEL DE JARÓN
	INDICA NOBENCLATURA DE EJES	N.E.	NIVEL DE GUARNICIÓN
		N.A.V.	NIVEL DE ANCHO DE BARRERA
		S.A.	SOBRE MUESTRA APROBADA

TABLA PARA IDENTIFICACIÓN DE DIÁMETROS

DIÁMETRO NOMINAL TUBOPLUS (MILIMETROS)	EQUIVALENCIA CON OTROS MATERIALES (PULGADAS)
20Ø	(1/2"Ø)
25Ø	(3/4"Ø)
32Ø	(1"Ø)
40Ø	(1 1/4"Ø)
50Ø	(1 1/2"Ø)
63Ø	(2"Ø)
75Ø	(2 1/2"Ø)
90Ø	(3"Ø)
110Ø	(4"Ø)

PROFUNDIDADES DE INSERCIÓN

DIÁMETRO INDICADO EN PLANO (NOMINAL TUBOPLUS)	EQUIVALENCIA (pulg)	(mm)	PROFUNDIDAD DE INSERCIÓN EN EL CODO-P (MM)
20Ø	1/2"Ø	13Ø	12 mm
25Ø	3/4"Ø	19Ø	13 mm
32Ø	1"Ø	25Ø	14.5 mm
40Ø	1 1/4"Ø	32Ø	16 mm
50Ø	1 1/2"Ø	38Ø	18 mm
63Ø	2"Ø	50Ø	24 mm
75Ø	2 1/2"Ø	64Ø	26 mm
90Ø	3"Ø	75Ø	29 mm
110Ø	4"Ø	100Ø	33 mm

TIEMPOS DE TERMOFUSIÓN.

DIÁMETRO TUBOPLUS	TIEMPO DE CALENTAMIENTO (seg)	INTERVALO MÁXIMO PARA EL ACOPLE (seg)	TIEMPO DE ENFRIAMIENTO (seg)
20Ø	5	4	120
25Ø	7	4	120
32Ø	8	6	240
40Ø	12	6	240
50Ø	18	6	240
63Ø	24	8	360
75Ø	30	8	360
90Ø	40	8	360
110Ø	50	10	480

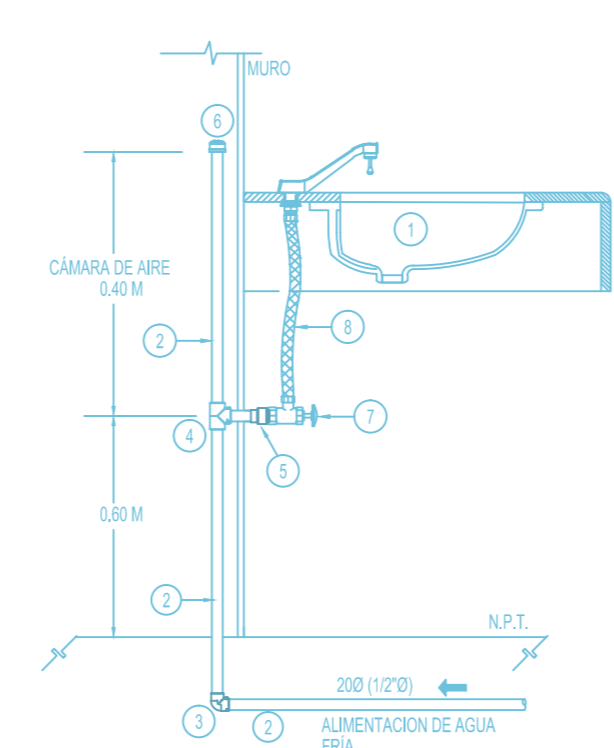
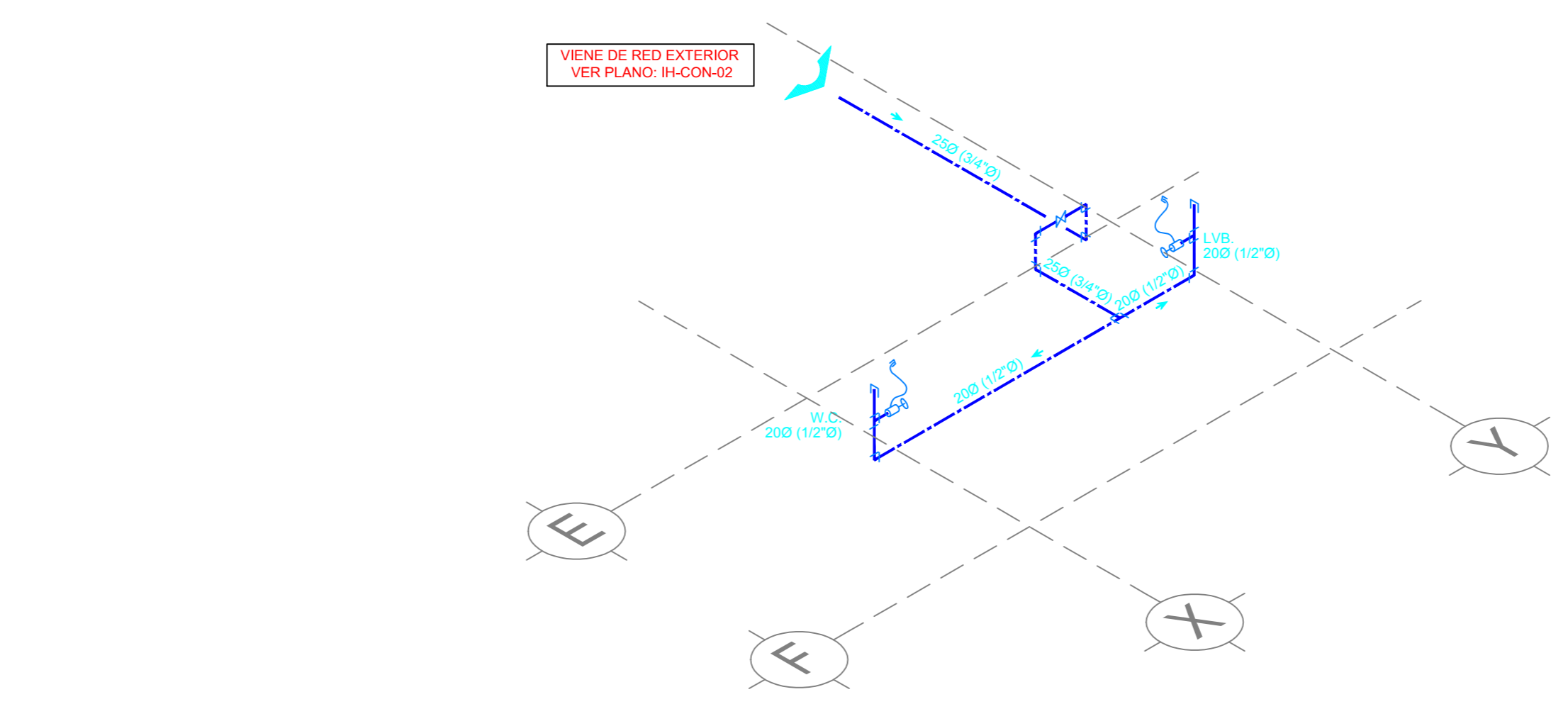
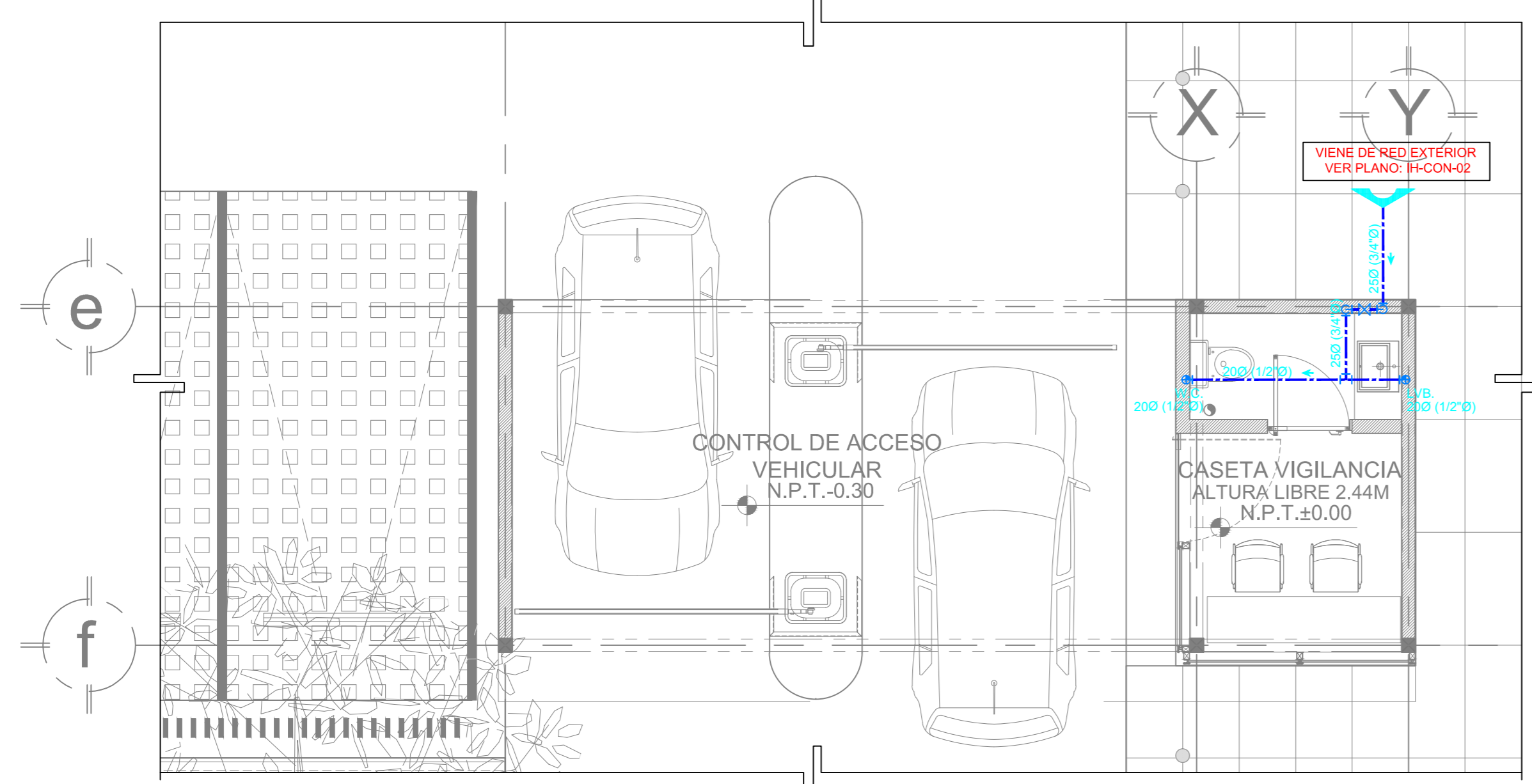
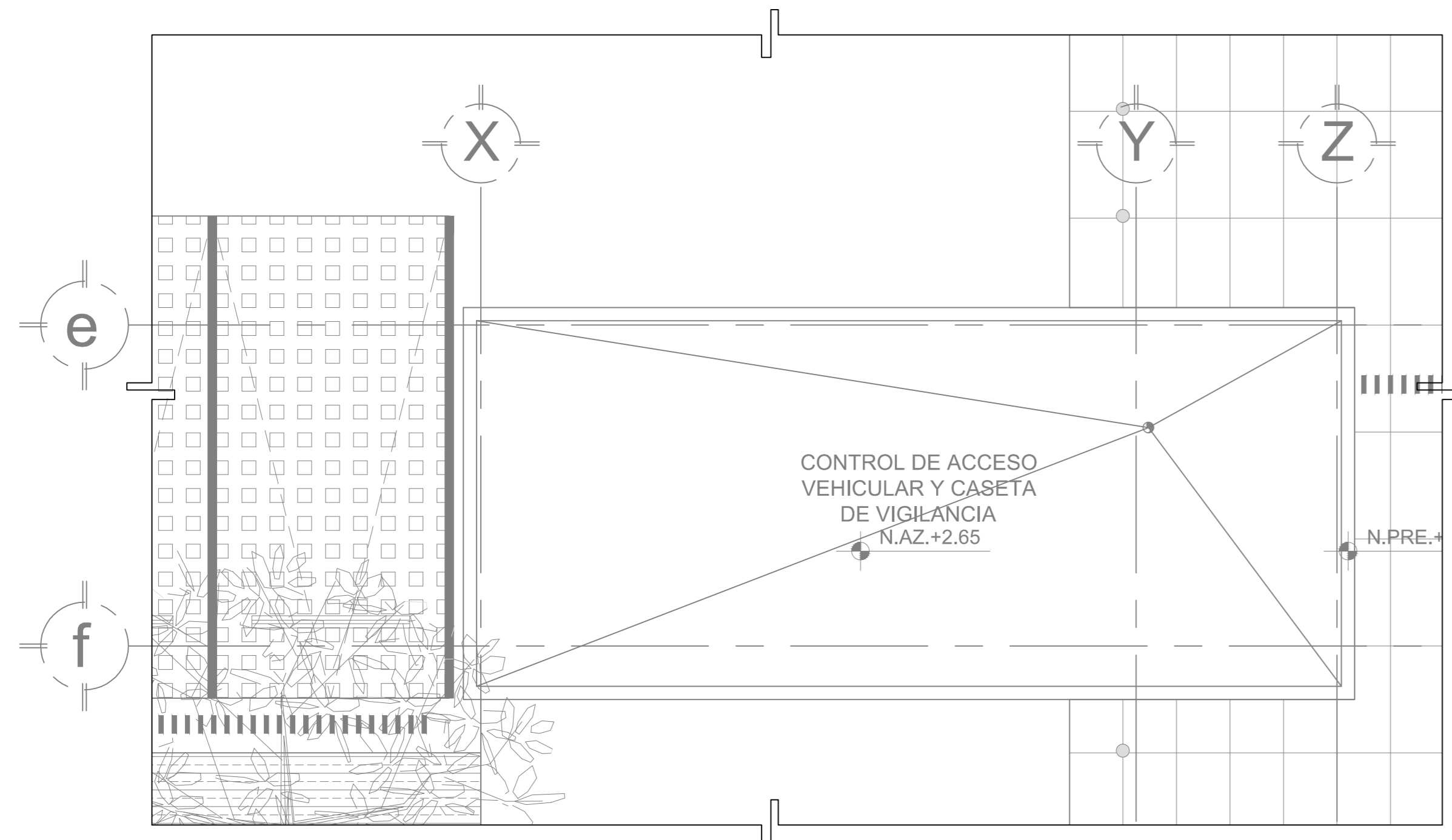
FECHA	REVISIÓN	OBSERVACIONES

PROYECTO: CENTRO DE SERVICIOS INFONAVIT "CESI"

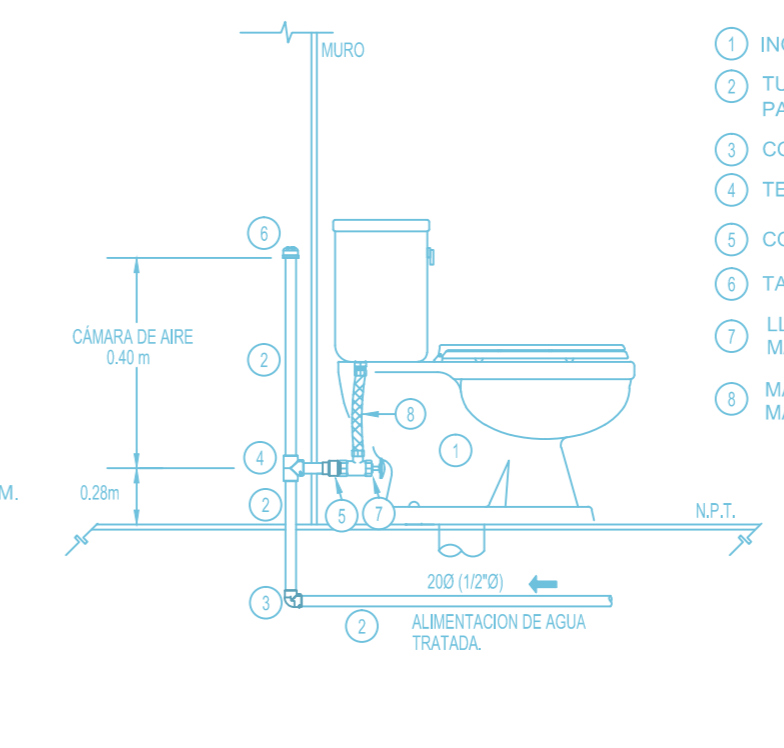
DIRECCIÓN: PLANTA BAJA, ISOMÉTRICO Y DETALLES

PARTIDA: CASETA VIGILANCIA CLAVE: IH-CON-04

ESCALA: 1:50 UNIDADES: metros



01 DETALLE DE INSTALACIÓN DE LAVABO, ESC: S/E



02 DETALLE DE INSTALACIÓN DE INODORO DE TANQUE BAJO, ESC: S/E

SIMBOLOGÍA :

	TUBERÍA DE AGUA FRÍA.
	VÁLVULA DE COMPUERTA ROSCABLE.
	VÁLVULA DE GLOBO ROSCABLE.
	UNIÓN BRIDADA TUBOPLUS
	UNIÓN BRIDADA MIXTA TUBOPLUS
	VÁLVULA ELIMINADORA DE AIRE Y VÁLVULA DE GLOBO.
	INDICA DIÁMETRO DE TUBERÍA EN MILÍMETROS (PULGADAS).
	INDICA CANTIDAD DE UNIDADES MUEBLE
	INDICA COLUMNA DE AGUA FRÍA
	INDICA VÁLVULA ELIMINADORA DE AIRE
	INDICA VÁLVULA DE GLOBO.
	INDICA CODO DE 90°
	INDICA CODO DE 45°
	INDICATEE
	INDICA TUBERÍA DE AGUA FRÍA QUE SUBE.
	INDICA TUBERÍA QUE BAJA O SUBE CON CODO DE 90°.
	INDICA TUBERÍA QUE BAJA O SUBE CON CODO DE 90° Y DA VUELTA.
	INDICA TUBERÍA QUE BAJA O SUBE CON CODO DE 90° Y SIGUE DE FRENTE.

NOTAS GENERALES :

- TODOS LOS DIÁMETROS INDICADOS EN PLANOS SON LOS DIÁMETROS NOMINALES DE LA MARCA TUBOPLUS Y ESTÁN INDICADOS EN MILÍMETROS. SALVO QUE SE INDIQUE OTRA ESPECIFICACIÓN DE MATERIAL.
- LAS TUBERÍAS Y CONEXIONES PARA LA CONDUCCIÓN DE AGUA A PRESIÓN SERÁN:
 - APLICACIÓN: AGUA FRÍA.
 - DIÁMETROS: 20MMØ A 110MMØ (1/2"Ø A 4"Ø)
 - MATERIAL: POLIPROPILENO COPOLÍMERO RANDOM, MARCA TUBOPLUS O EQUIVALENTE. NORMA: NMX-E-2262-1998-SCFI
- MATERIALES DE UNIÓN:
 - MATERIAL: POLIPROPILENO COPOLÍMERO RANDOM, MARCA TUBOPLUS O EQUIVALENTE.
 - DIÁMETROS: 20MMØ A 110MMØ (1/2"Ø A 4"Ø)
 - UNIÓN ROSCADA: CINTA TEFLÓN.
 - UNIÓN TUBOPLUS: TERMOFUSIÓN.
- VÁLVULAS
 - APLICACIÓN: AGUA FRÍA.
 - CARACTERÍSTICAS: LAS VÁLVULAS DE COMPUERTA Y RETENCIÓN ROSCADAS QUE SE USEN SERÁN CLASE 14.0 KG/CM2 (200 LBS) W.O.G. (WATER OIL GAS).
 - CARACTERÍSTICAS: LAS VÁLVULAS DE GLOBO Y MACHO ROSCADAS QUE SE USEN SERÁN CLASE 7.0 KG/CM2 (100 LBS) W.O.G. (WATER OIL GAS).
- PRUEBAS
 - APLICACIÓN: AGUA FRÍA Y AGUA TRATADA.
 - MÉTODO: TODA LA INSTALACIÓN HIDRÁULICA DEBERÁ PRÓBARSE CON AGUA A UNA PRESIÓN DE 8.80 KG/CM2 (125 LBS), DURANTE DOS HORAS COMO MÍNIMO. DURANTE ESE PERÍODO DE TIEMPO EL MANÓMETRO NO DEBE REGISTRAR VARIACIONES.
- GOLPE DE ARIETE
 - PARA EVITAR GOLPES DE ARIETE SE CONTEMPLARÁN LOS SIGUIENTES ELEMENTOS: EN MUEBLES SIN FLUXÓMETRO: CÁMARA DE AIRE DE 0.40M DE ALTURA
 - EN MUEBLES CON FLUXÓMETRO: CÁMARA DE AIRE DE 0.60M DE ALTURA

7. SEPARACION ENTRE TUBERÍAS Y DISTANCIA DE SOPORTES. PARA POLIPROPILENO COPOLÍMERO RANDOM.

DIÁMETRO INDICADO EN PLANO (NOMINAL TUBOPLUS)	DISTANCIA ENTRE APOYOS (cms)	
	TEMPERATURA DE SERVICIO	
	20°C (AGUA FRÍA)	60°C (AGUA CALIENTE)
20Ø	60	45
25Ø	70	50
32Ø	80	60
40Ø	100	70
50Ø	110	80
63Ø	130	95
75Ø	150	109
90Ø	165	120
110Ø	180	135

ACERO SOLDABLE ASTM-A53, CÉDULA 40, SIN COSTURA.

DIÁMETRO INDICADO EN PLANO	DISTANCIA ENTRE APOYOS (cms)	
	TEMPERATURA DE SERVICIO	
	20°C (AGUA FRÍA)	
75Ø	(3)	150
100Ø	(4)	150

NOTA A. PARA DOS O MÁS TUBERÍAS CON DIFERENTES DIÁMETROS EN UNA CÁMARA RIGE LA DISTANCIA DEL DIÁMETRO MENOR A LA MAYOR TEMPERATURA.

8. TODAS LAS TUBERÍAS SE IDENTIFICARÁN CONFORME A LO ESTABLECIDO EN LA NOM-026-STPS-1998

FLUIDO	COLOR DE TEXTO.	ABREVIATURA
AGUA FRÍA	BLANCO	A.F.
AGUA CALIENTE	BLANCO	A.C.
AGUA TRATADA	BLANCO	A.T.