



SIMBOLOGÍA GENERAL		NOMENCLATURA GENERAL	
	INDICA LINEA DE AGUA	N.P.T.	NIVEL DE PISO TERMINADO
	INDICA LINEA DE CORTE	N.L.B.C.	NIVEL LECHO BAJO DE LOSA DE CIMENTACIÓN
	INDICA PROFUNDIDAD	N.L.C.C.	NIVEL LECHO ALTO DE CIMENTACIÓN
	INDICA SUB-CUBIERTA DE PARRA O EJE	N.L.B.E.	NIVEL LECHO BAJO DE CIMENTACIÓN
	INDICA DIRECCIÓN DE PENDIENTE	N.L.B.L.	NIVEL LECHO BAJO DE LOSA ESTRUCTURAL
	INDICA CAMBIO DE NIVEL EN PLANO	N.L.B.F.L.	NIVEL LECHO BAJO DE PLACÓN
	INDICA CAMBIO DE NIVEL EN PISO	S.N.P.T.	SOPORTE NIVEL DE PISO TERMINADO
	INDICA NIVEL EN PLANTA	N.P.	NIVEL PARED
	INDICA NIVEL EN ALZADO	N.C.M.	NIVEL CORPORAMENTO DE MURO
	INDICA COSTA ENTRE EJES	N.C.	NIVEL DE CERRAMIENTO
	INDICA COSTA EXTERIOR	N.B.	NIVEL DE BANQUETA
	INDICA COSTA INTERIOR	N.I.	NIVEL DE JARDÍN
	INDICA NIVEL DE EJES	N.G.	NIVEL DE GUARCIÓN
		N.A.V.	NIVEL DE ANCHO DE BANQUETA
		S.A.	SOPORTE MUESTRA APROBADA

SIMBOLOGÍA

TABLA PARA IDENTIFICACIÓN DE DIÁMETROS

DIÁMETRO INDICADO EN PLANO (MILIMETROS)	EQUIVALENCIA CON OTROS MATERIALES (PULGADAS)
200	(1 1/2")
250	(3/4")
320	(1 1/8")
400	(1 1/4")
500	(1 1/2")
630	(2")
750	(2 1/2")
900	(3 3/8")
1100	(4 3/8")

PROFUNDIDADES DE INSERCIÓN

DIÁMETRO INDICADO EN PLANO (NOMINAL TUBOPLUS)	EQUIVALENCIA (pulg)	PROFUNDIDAD DE INSERCIÓN EN EL DADO-P (mm)	
200	1 1/2"	130	12 mm
250	3/4"	190	13 mm
320	1"	250	14.5 mm
400	1 1/4"	320	16 mm
500	1 1/2"	380	18 mm
630	2"	500	24 mm
750	2 1/2"	640	26 mm
900	3"	750	29 mm
1100	4"	1000	33 mm

TIEMPOS DE TERMOFUSIÓN.

DIÁMETRO TUBOPLUS	TIEMPO DE CALENTAMIENTO (seg)	INTERVALO MÁXIMO PARA EL ACOPLE (seg)	TIEMPO DE ENFRIAMIENTO (seg)
200	5	4	120
250	7	4	120
320	8	6	240
400	12	6	240
500	18	6	240
630	24	8	300
750	30	8	360
900	40	8	360
1100	50	10	480

FECHA	REVISIÓN	OBSERVACIONES

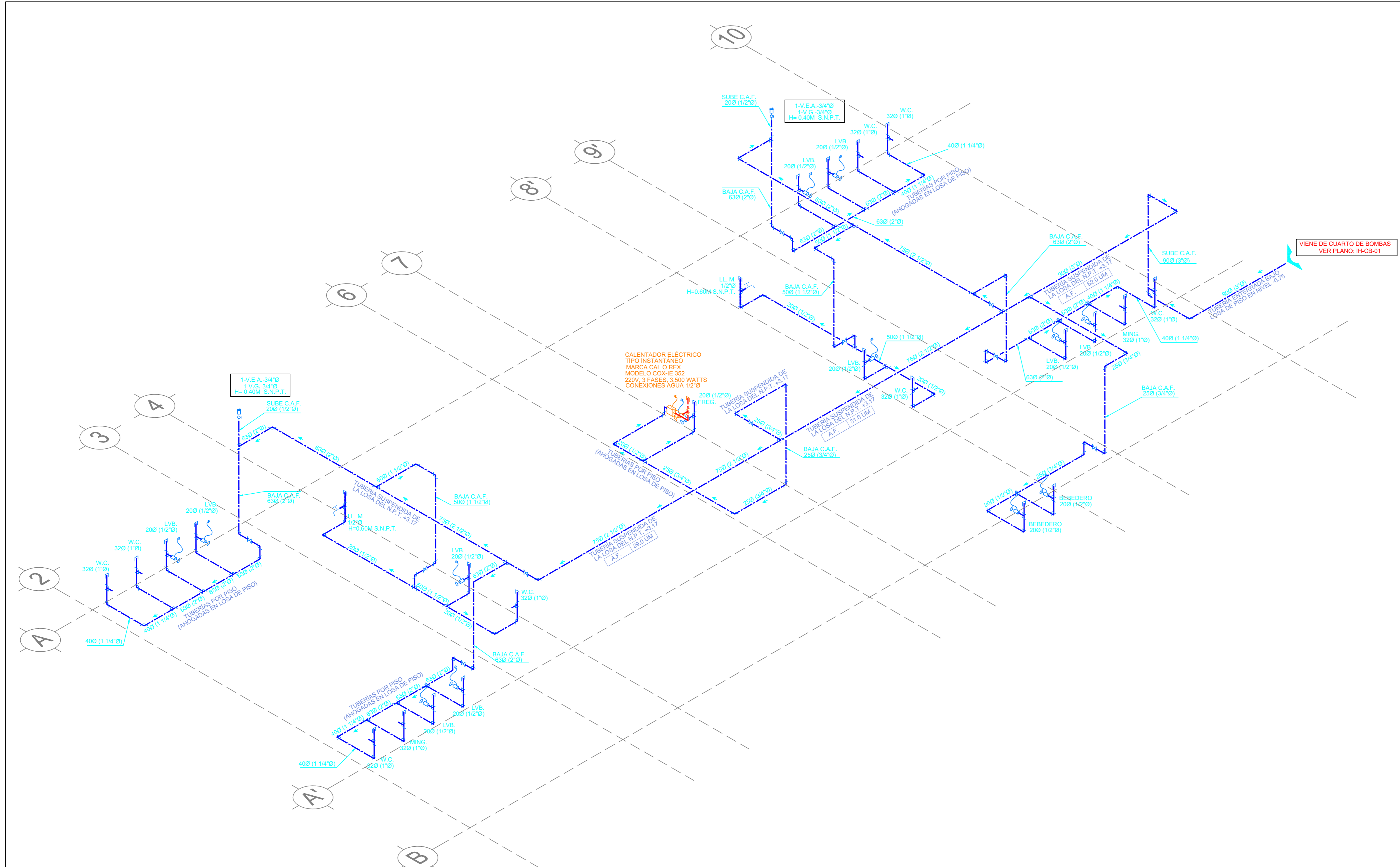
PROYECTO: CENTRO DE SERVICIOS INFONAVIT "CESI"

DIRECCIÓN: ISOMÉTRICO

ÁREA DE OFICINAS CLAVE: IH-OF-03

PARTIDA: INSTALACIÓN HIDRÁULICA

ESCALA: SE UNIDADES: metros



SIMBOLOGÍA :

	TUBERÍA DE AGUA FRÍA.
	VÁLVULA DE COMPUERTA ROSCABLE.
	VÁLVULA DE GLOBO ROSCABLE.
	UNIÓN BRIDADA TUBOPLUS
	UNIÓN BRIDADA MIXTA TUBOPLUS
	VÁLVULA ELIMINADORA DE AIRE Y VÁLVULA DE GLOBO.
	200 (1 1/2") INDICA DIÁMETRO DE TUBERÍA EN MILIMETROS (PULGADAS).
	10.0 U.M. INDICA CANTIDAD DE UNIDADES MUEBLE
	C.A.F. INDICA COLUMNA DE AGUA FRÍA.
	V.E.A. INDICA VÁLVULA ELIMINADORA DE AIRE
	V.G. INDICA VÁLVULA DE GLOBO.
	INDICA CODO DE 90°
	INDICA CODO DE 45°
	ROSCA TEE
	INDICA TUBERÍA DE AGUA FRÍA QUE SUBE.
	INDICA TUBERÍA QUE BAJA CON CODO DE 90°
	INDICA TUBERÍA QUE BAJA O SUBE CON CODO DE 90° Y DA VUELTA.
	INDICA TUBERÍA QUE BAJA O SUBE CON CODO DE 90° Y SIGUE DE FRENTE.

NOTAS GENERALES :

1. TODOS LOS DIÁMETROS INDICADOS EN PLANOS SON LOS DIÁMETROS NOMINALES DE LA MARCA TUBOPLUS Y ESTÁN INDICADOS EN MILIMETROS, SALVO QUE SE INDIQUE OTRA ESPECIFICACIÓN DE MATERIAL.
2. LAS TUBERÍAS Y CONEXIONES PARA LA CONDUCCIÓN DE AGUA A PRESIÓN SERÁN:
 APLICACIÓN: AGUA FRÍA.
 DIÁMETROS: 20MM A 110MM (1/2" A 4")
 MATERIAL: POLIPROPILENO COPOLIMERO RANDOM, MARCA TUBOPLUS O EQUIVALENTE. NORMA: NMX-E-2262-1998-SCFI
3. MATERIALES DE UNIÓN:
 MATERIAL: POLIPROPILENO COPOLIMERO RANDOM, MARCA TUBOPLUS O EQUIVALENTE.
 DIÁMETROS: 20MM A 110MM (1/2" A 4")
 UNIÓN ROSCADA: CINTA TEFLON.
 UNIÓN TUBOPLUS: TERMOFUSIÓN.
4. VÁLVULAS
 APLICACIÓN: AGUA FRÍA.
 CARACTERÍSTICAS: LAS VÁLVULAS DE COMPUERTA Y RETENCIÓN ROSCADAS QUE SE USEN SERÁN CLASE 14.0 KG/CM² (200 LBS) W.O.G. (WATER OIL GAS).
 CARACTERÍSTICAS: LAS VÁLVULAS DE GLOBO Y MACHO ROSCADAS QUE SE USEN SERÁN CLASE 7.0 KG/CM² (100 LBS) W.O.G. (WATER OIL GAS).
5. PRUEBAS.
 APLICACIÓN: AGUA FRÍA Y AGUA TRATADA.
 METODO: TODA LA INSTALACIÓN HIDRÁULICA DEBERÁ PRUENARSE CON AGUA A UNA PRESIÓN DE: 8.80 KG/CM² (125 LBS), DURANTE DOS HORAS COMO MÍNIMO, DURANTE ESE PERIODO DE TIEMPO EL MANÓMETRO NO DEBE REGISTRAR VARIACIONES.
6. GOLPE DE ARIETE.
 PARA EVITAR GOLPES DE ARIETE SE CONTEMPLARÁN LOS SIGUIENTES ELEMENTOS:
 EN MUEBLES SIN FLUXÓMETRO: CÁMARA DE AIRE DE 0.40M DE ALTURA
 EN MUEBLES CON FLUXÓMETRO: CÁMARA DE AIRE DE 0.60M DE ALTURA

7. SEPARACION ENTRE TUBERÍAS Y DISTANCIA DE SOPORTES. PARA POLIPROPILENO COPOLIMERO RANDOM.

DIÁMETRO INDICADO EN PLANO (NOMINAL TUBOPLUS)	DISTANCIA ENTRE APOYOS (cms)	
	TEMPERATURA DE SERVICIO	
	20°C (AGUA FRÍA)	60°C (AGUA CALIENTE)
200	60	45
250	70	50
320	80	60
400	100	70
500	110	80
630	130	95
750	150	100
900	165	120
1100	180	135

ACERO SOLDABLE ASTM-A53, CEDULA 40, SIN COSTURA.

DIÁMETRO INDICADO EN PLANO	DISTANCIA ENTRE APOYOS (cms)	
	TEMPERATURA DE SERVICIO	
	20°C (AGUA FRÍA)	
MILIMETROS	PULGADAS	
750	(3")	150
1000	(4")	150

NOTA A. PARA DOS O MAS TUBERÍAS CON DIFERENTES DIÁMETROS EN UNA CAMA RIGI LA DISTANCIA DEL DIÁMETRO MENOR A LA MAYOR TEMPERATURA.

8. TODAS LAS TUBERÍAS SE IDENTIFICARÁN CONFORME A LO ESTABLECIDO EN LA NOM-026-STPS-1998

FLUIDO	COLOR DE TEXTO.	ABREVIATURA
AGUA FRÍA	BLANCO	A.F.
AGUA CALIENTE	BLANCO	A.C.
AGUA TRATADA	BLANCO	A.T.