

SIMBOLOGÍA GENERAL		NOMENCLATURA GENERAL	
	INDICA LINEA DE CUE	N.P.T.	NIVEL DE PISO TERMINADO
	INDICA LINEA DE CORTE	N.L.B.L.C.	NIVEL LECHO BAJO DE LOSA DE CIMENTACIÓN
	INDICA PROFUNDIDAD	N.L.A.C.	NIVEL LECHO ALTO DE CIMENTACIÓN
	INDICA SUBE O BAJA DE RAMPA O ESC.	N.L.E.C.	NIVEL LECHO BAJO DE CIMENTACIÓN
	INDICA DIRECCIÓN DE PENDIENTE	N.L.B.L.	NIVEL LECHO BAJO DE LOSA ESTRUCTURAL
	INDICA CAMBIO DE NIVEL EN PLANO	N.L.B.F.	NIVEL LECHO BAJO DE PLANO
	INDICA CAMBIO DE NIVEL EN PISO	S.N.T.	SOPRE NIVEL DE PISO TERMINADO
	INDICA NIVEL EN PLANTA	N.P.	NIVEL PRET.
	INDICA NIVEL EN ALZADO	N.C.M.	NIVEL CORONAMIENTO DE MURD
	INDICA COSTA ENTRE EJES	N.C.	NIVEL DE CORONAMIENTO
	INDICA COSTA A CENTRO	N.B.	NIVEL DE BARRERA
	INDICA COSTA A PAROS	N.J.	NIVEL DE JARJEN
	INDICA NOMENCLATURA DE EJES	N.C.	NIVEL DE GARIBÓN
		N.A.V.	NIVEL DE ANCHO DE ANILLAS
		S.M.A.	SOPRE MUESTRA APROBADA

**SIMBOLOGÍA**

**SIMBOLOGÍA:**

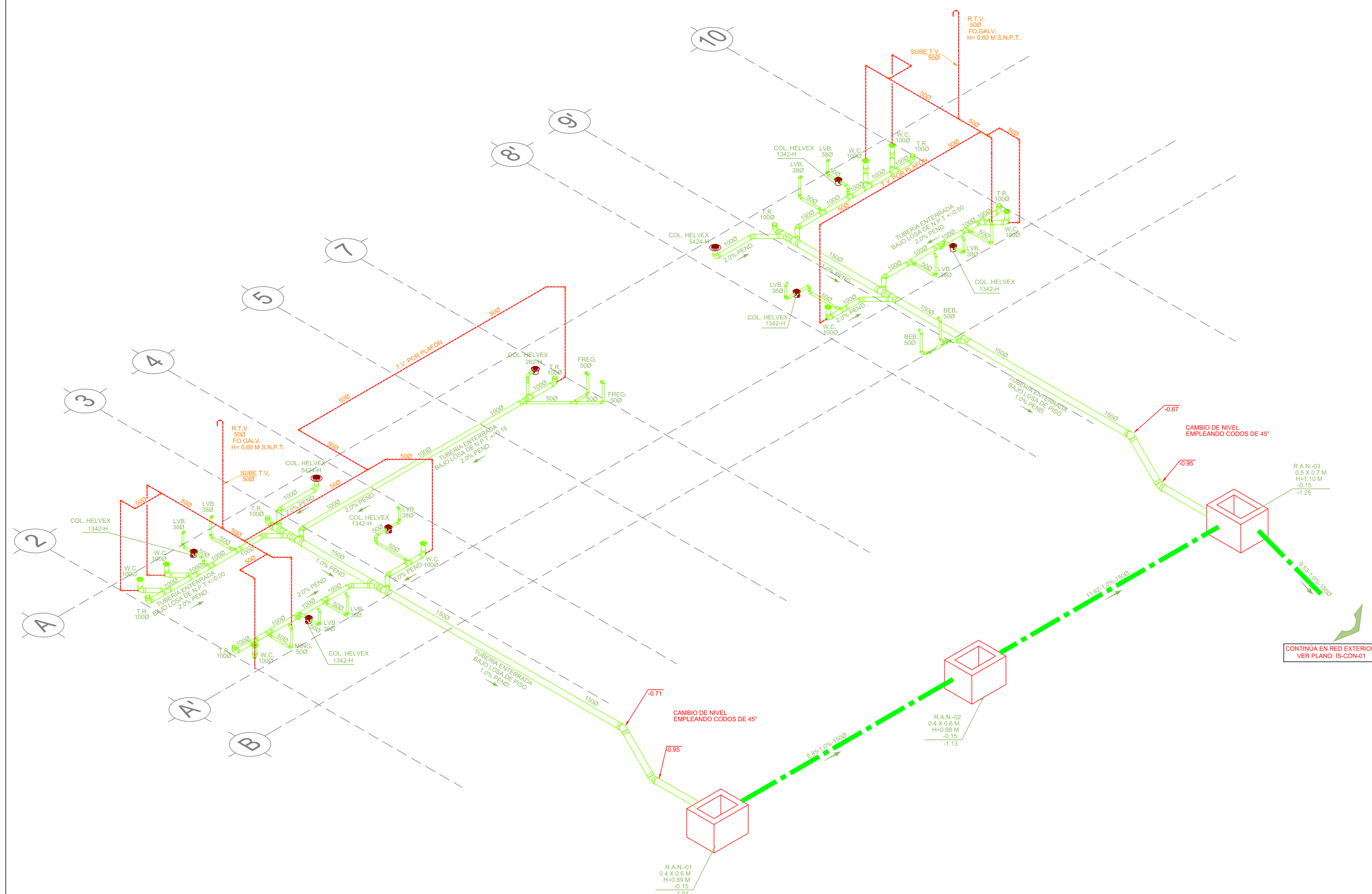
- TUBERÍA DE DRENAJE SANITARIO. (P.V.C. SANITARIO CEMENTAR, DE NORMA)
- TUBERÍA DE VENTILACIÓN. (P.V.C. SANITARIO CEMENTAR, DE NORMA)
- TUBERÍA DE DRENAJE SANITARIO EXTERIOR. (P.V.C. ALCANTARILLADO SISTEMA MÉTRICO, SERIE 25)
- TUBERÍA DE DRENAJE SANITARIO POR BOMBEO. (P.V.C. HIDRÁULICO, CED. 40)
- TAPÓN REGISTRO DE P.V.C. SANITARIO CEMENTAR.
- YEE DE P.V.C. SANITARIO CEMENTAR.
- CODDO DE 90° DE P.V.C. SANITARIO CEMENTAR.
- CODDO DE 45° DE P.V.C. SANITARIO CEMENTAR.
- CODDO DE 90° CON SALIDA TRASERA DE 50MM Ø DE P.V.C. SANITARIO CEMENTAR.
- REDUCCIÓN DE P.V.C. SANITARIO CEMENTAR.
- COLADERA DE PISO, CON DOS BOCAS, MARCA Y MODELO INDICADAS EN PLANO.
- COLADERA DE PISO, CON UNA BOCA, MARCA Y MODELO INDICADAS EN PLANO.
- INDICA CODDO DE 90° DE P.V.C. SANITARIO CEMENTAR.
- INDICA CODDO DE 45° P.V.C. SANITARIO CEMENTAR.
- INDICA TEE DE P.V.C. SANITARIO CEMENTAR.
- INDICA TUBERÍA DE VENTILACIÓN QUE SUBE CON UN CODDO DE PVC DE 90°
- INDICA TUBERÍA DE VENTILACIÓN QUE BAJA CON UN CODDO DE PVC DE 90°
- SENTIDO DE ESCURRIMIENTO
- DIÁMETRO - MILÍMETROS
- T.R. INDICA TAPÓN REGISTRO CON TAPA DE BRONCE.
- S.T.V. INDICA SUBE TUBERÍA DE VENTILACIÓN.
- B.A.N. INDICA BAJADA DE AGUAS NEGRAS.
- B.A.G. INDICA BAJADA DE AGUAS GRISES.
- R.T.V. REMATE DE TUBERÍA DE VENTILACIÓN
- R.A.N. REGISTRO DE AGUAS NEGRAS. DIMENSIONES INDICADAS EN PLANOS.
- 1.0% PEND. INDICA PENDIENTE DEL TRAMO EN PORCENTAJE
- 0.20 INDICA - NIVEL DE TAPA DE REGISTRO O POZO (N.P.T.)
- 0.60 INDICA - NIVEL DE ARRASTRE HIDRÁULICO (N.A.H.)
- 0.65 INDICA - NIVEL DE ARRASTRE HIDRÁULICO EN CAMBIO DE DIÁMETRO
- 8.93-0.5%-2000 INDICA - DIÁMETRO EN MILÍMETROS.
- INDICA - PENDIENTE EN %
- INDICA - LONGITUD DEL TRAMO EN METROS
- P.C. INDICA - PASO EN CIMENTACIÓN O PASO EN CONTRA TRABE
- 100MM Ø INDICA - DIÁMETRO DEL PASO EN MILÍMETROS.
- +2.04 INDICA - NIVEL DE UBICACIÓN DEL PASO INDICADO EN EL CUADRANTE INFERIOR DE LA CIRCUNFERENCIA.

**NOTAS GENERALES:**

- TODOS LOS DIÁMETROS ESTÁN INDICADOS EN MILÍMETROS
- TODA LA TUBERÍA DE DRENAJE SANITARIO SERÁ DE:
  - APLICACIÓN: DRENAJE SANITARIO EN INTERIORES, Y REDES DE VENTILACIÓN.
  - DIÁMETROS: 38MM Ø A 150MM Ø (1 1/2" Ø A 6")
  - MATERIAL: TUBERÍA Y CONEXIONES SANITARIAS DE P.V.C. SANITARIO CEMENTAR, NORMA NMX-E-1991 Y NMX-E-1992
  - APLICACIÓN: REMATES DE VENTILACIÓN EN AZOTEAS
  - DIÁMETROS: 50MM Ø (2")
  - MATERIAL: FIERRO GALVANIZADO, CED. 40.
  - APLICACIÓN: DRENAJE SANITARIO EN EXTERIORES:
  - DIÁMETROS: 150MM Ø (6")
  - MATERIAL: TUBERÍA Y CONEXIONES DE P.V.C. ALCANTARILLADO SISTEMA MÉTRICO, SERIE 25
  - NORMA: NMX-E-215-1-VIGENTE Y NMX-E-215/2-VIGENTE
  - APLICACIÓN: DRENAJE POR BOMBEO
  - DIÁMETROS: 18MM Ø A 100MM Ø (3/4" Ø A 4")
  - MATERIAL: TUBERÍA Y CONEXIONES DE POLICLORURO DE VINILO (PVC HIDRÁULICO, CED.40, IPS).
  - NORMA: NMX-E-224-1998-SCFI y ASTM D 1785.
- MATERIALES DE UNIÓN:
  - TIPO DE UNIÓN: UNIÓN ROSCADA
  - MATERIAL: ROSCA NPT DE BRONCE, P.V.C., COBRE O FO. GALVANIZADO
  - CINTA TEFLÓN: CINTA DE POLITETRAFLUORETILENO (PTFE).
  - TIPO DE UNIÓN: UNIÓN CEMENTADA PARA REDES DE DRENAJE Y VENTILACIÓN.
  - MATERIAL: TUBERÍA Y CONEXIONES DE P.V.C. SANITARIO CEMENTAR
  - CEMENTO: LIMPIADOR, LUBRICANTE Y CEMENTO PARA P.V.C. DE HASTA 200MM Ø (8") DE DIÁMETRO MARCA OATEY O EQUIVALENTE.
  - TIPO DE UNIÓN: UNIÓN ANILLO-CAMPANA
  - MATERIAL: TUBERÍA Y CONEXIONES DE P.V.C. ALCANTARILLADO
  - LUBRICANTE: LUBRICANTE PARA P.V.C. ALCANTARILLADO.
  - TIPO DE UNIÓN: UNIÓN CEMENTADA PARA REDES POR BOMBEO.
  - MATERIAL: TUBERÍA Y CONEXIONES DE P.V.C. HD. CED.40
  - CEMENTO: CEMENTO SOLVENTE, WELD-ON, 721, COLOR AZUL.
- TODAS LAS SUPERFICIES Y LONGITUDES FUERON TOMADAS GRAFICAMENTE.
- PRUEBAS:
  - APLICACIÓN: DRENAJE SANITARIO EN INTERIORES Y VENTILACIÓN.
  - MÉTODO: LAS TUBERÍAS DE P.V.C. PARA DESAGÜES Y VENTILACIÓN EN INTERIOR DEBERÁN SER PROBADAS A LA PRESIÓN DE 1.0 KG/CM2. LA DURACIÓN MÍNIMA DE LA PRUEBA SERÁ DE 30 MINUTOS.
  - APLICACIÓN: DRENAJE SANITARIO EN EXTERIORES.
  - MÉTODO: PARA EFECTUAR ESTA PRUEBA EL RELLENO DE LA ZANJA DEBERÁ ESTAR COMPACTADO 30 CMs POR ENCIMA DEL LOMO DE LA TUBERÍA, Y LAS CAMPANAS DESCOBERTAS. LA PRUEBA DEBERÁ SER CONFORME A LO ESTIPULADO EN LA NOM-CONAGUA-001
  - APLICACIÓN: DRENAJE SANITARIO EN POR BOMBEO.
  - MÉTODO: TODA LA INSTALACIÓN DEBERÁ PROBARSE CON AGUA A UNA PRESIÓN DE 8.8 KG/CM2 (125 LBS), DURANTE DOS HORAS COMO MÍNIMO. DURANTE ESE PERÍODO DE TIEMPO EL MANÓMETRO NO DEBE REGISTRAR VARIACIONES.
- TODAS LAS TUBERÍAS SE IDENTIFICARÁN CONFORME A LO ESTABLECIDO EN LA NOM-026-STPS-1988:
 

FLUIDO	TUBERÍA	COLOR DE:	TEXTO	ABREVIATURA
AGUAS NEGRAS	NEGRO	BLANCO	A.N.	
AGUAS JABONOSAS	NEGRO CON FRANJAS	BLANCO	A.J.	
VENTILACIÓN	GRIS CLARO	NEGRO	V.	
DRENAJE PLUVIAL	GRIS OSCURO	BLANCO	A.P.	
- SEPARACIÓN ENTRE SOPORTES:
 

DIÁMETRO	SEPARACIÓN
DE 50MM A 75MM	3.0 M
100MM	2.5 M
150MM A 200MM	2.0 M



FECHA	REVISIÓN	OBSERVACIONES

COORDINADOR GENERAL: ARO. JUAN JOSE ASTORGA RUIZ DEL HOYO  
 JEFE DE PLANO: ARO. MARIANA CASTILLO FLORES  
 DISEÑO: ARO. EMILIO RUBIO - ELIZABETH LEÓN

CUADRO DE CONSTRUCCIÓN.		
Uso del Predio	OFICINAS	Área ajardinada 237.25 M2
Superficie del predio	1,964.78 M2	Número de cajones 16 + 25dc.
Superficie de desplante	720.43 M2	

PROYECTO: CENTRO DE SERVICIOS INFONAVIT "CESI"

DIRECCIÓN: ISOMÉTRICO

ÁREA DE OFICINAS CLAVE: IS-OF-03

PARTIDA: INSTALACIÓN SANITARIA

ESCALA: SE UNIDADES: metros

