

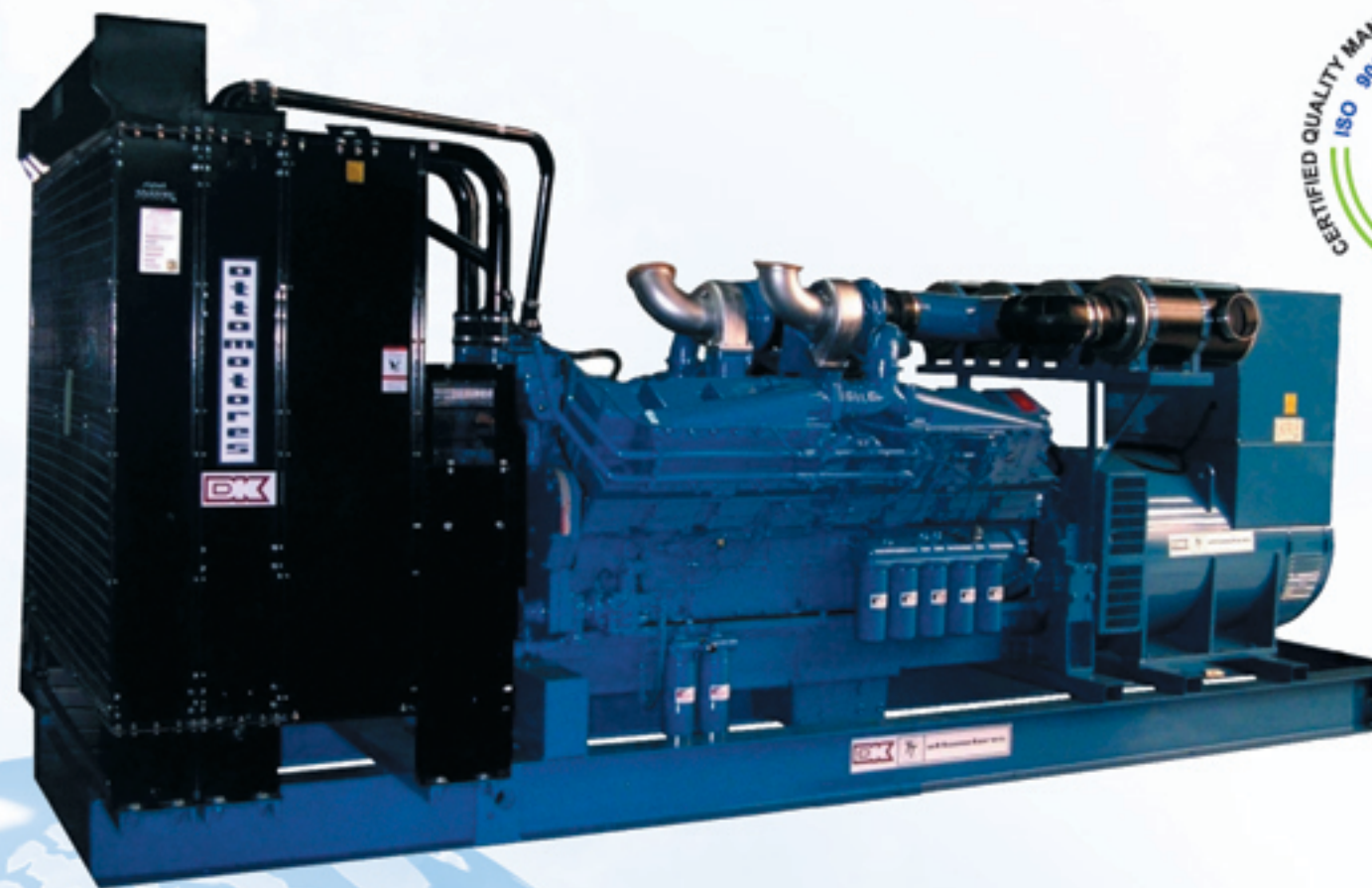


Energía que Mueve al Mundo



ottomotores

PLANTAS



*15-2000 KW

MOTOR DIESEL:

En nuestras plantas utilizamos motores de la marca **CUMMINS**, en todo el rango de 30 a 2000 KW. Todos son de 4 tiempos, lo que asegura un bajo consumo de combustible, enfriados por agua y del tipo de inyección directa. Son motores de 4 y 6 cilindros en línea o de 12 y 16 en V, aspiración natural, turbo cargados con postenfriamiento. El sistema eléctrico es de 12 ó 24 Volts, incluyendo marcha y alternador de carga de baterías. Nuestras plantas están provistas de las protecciones contra sobre velocidad, baja presión de aceite, alta temperatura y bajo nivel de agua en el radiador. También contamos como opción en nuestra línea con motores de las marcas **MITSUBISHI, VOLVO PENTA, PERKINS, DEUTZ, DETROIT DIESEL** y **DOOSAN**, asegurando a nuestros clientes la mejor opción.

GENERADOR SINCRONO:

Acoplado directamente al motor con discos flexibles de acero, sin escobillas, con regulador de voltaje externo, tipo transistorizado, manteniendo el voltaje entre vacío y plena carga $\pm 1\%$.

Diseñados para trabajar a 1500 RPM, 50Hz ó 1800 RPM, 60 Hz, 0.8 de factor de potencia, aislamiento NEMA, CLASE H con barniz tropicalizado.

Estos generadores son de construcción robusta a prueba de goteo provistos de un ventilador para su enfriamiento.

Acoplamos nuestros motores con generadores **STAMFORD, WEG MARATHON**.

CONSTRUCCIÓN:

El motor y generador están acoplados directamente formando una sola unidad, asegurando un correcto alineamiento y montados sobre una base de acero estructural tipo patín robusto.

EQUIPO INCLUIDO:

- Tramo(s) de tubo flexible y silenciador(es) tipo hospital ó crítico.
- Una, dos o cuatro baterías adecuadas para servicio pesado de 12 volts, con sus cables de conexión, utilizamos 12V en los motores serie B, C y 24V en los demás.
- Un tanque para el combustible con medidor de carátula e interruptor de nivel (opcional), con entradas para la alimentación, retorno y llenado de diesel, salidas para purgar y ventilación.
- Manual de Operación, Diagramas, Mantenimiento y Partes.

CONTROL Y MEDICIÓN:

Plantas de Operación Manual:

Incluyen un tablero de control y medición montados sobre el generador con voltímetro, amperímetro, frecuencímetro, contador de horas de operación, medición de RPM y visualizados en pantalla de LCD.

Así mismo, cuentan con sensores de presión de aceite, temperatura del agua y voltímetro para batería(s) e interruptor (termomagnético o electromagnético) para protección, montado a la salida del generador.

Plantas de Operación Automáticas:

Incluye un tablero de transferencia automática con instrumentos, controles y protecciones, montados en gabinete tipo pared o auto soportado NEMA 1.

La protección del generador por sobrecarga y/o corto circuito está incorporada en la unidad de transferencia, cuando se emplean interruptores termomagnético o electromagnético. Con transferencia de contactores se utiliza interruptor termomagnético en el generador.

Dependiendo de la aplicación, se tiene una gran variedad de sistemas de control, sistemas de sincronización, para rasurado de picos y autoabastecimiento, los cuales son monitoreados remotamente por medio de una computadora y software de comunicación.

DATOS TÉCNICOS

MODELO MOTOR	CAPACIDAD CONTINUA APLICACIÓN EMERGENCIA K.W.	POTENCIA MÁXIMA 1800 RPM H.P.	CONSUMO COMBUSTIBLE APROX. A PLENA CARGA litros/hora	DIMENSIONES APROXIMADAS EN cm.			PESO APROX. kg. HÚMEDO	CAPACIDAD DE ACEITE EN LITROS
				LARGO	ANCHO	ALTO		
4B3.9G2	30/40	68	13.6	175	68	118	711	10.9
4BT3.9G3	50	86	16	175	68	118	711	10.9
4BT3.9G4	60	102	19	175	68	118	738	10.9
4BTA3.9G3	80	125	25	202	68	123	899	10.9
6BT5.9G6	100	170	31	220	76	123	948	16.4
6CT8.3G2	125	207	41	220	86	132	1,342	23.8
6CTA8.3G2	150	277	53	220	86	132	1,400	23.8
6CTA8.3G2	175	277	53	220	86	132	1,450	23.8
6CTAA8.3G3	200	317	59	260	124	145	1,715	23.8
QSL9G3	250	399	77	290	124	173	1,778	26.5
QSL9G5	300	476	89	290	124	173	1,991	26.5
NTA855G3	350	535	96	315	114	184	2,982	38.6
NTA855G5	400	605	110	315	114	184	3,085	36.7
QSX15G7	450	685	120	345	145	223	3,438	91
QSX15G9	500	750	138	345	145	223	3,568	91
VTA28G5	600	900	173	380	145	205	5,272	83
QSK23G2	750	1135	212	435	149	215	5,908	74
QSK23G3	800	1200	212	435	149	215	5,700	74
QST30G3	900	1350	228	410	145	205	6,058	154
QST30G4/5	1000	1490	267	435	193	245	6,932	154
KTA50G3	1250	1850	330	528	175	231	9,746	177
KTA50G9	1500	2220	392	595	200	242	10,661	204
QSK60G5	1750	2547	447	600	249	231	13,604	280
QSK60G6	2000	2922	521	600	249	321	13,889	280

*Para capacidades menores a 30 KW, manejamos DEUTZ y PERKINS. Consultar con fábrica.

copyright © Ottomotores S.A. de C.V.

OTTOMOTORES se reserva el derecho de modificar los datos indicados, con el fin de una mejora continua en los equipos.



ottomotores

Calz. San Lorenzo No. 1150, Col. Cerro de la Estrella, C.P. 09860, Del. Iztapalapa, México, D.F.
Tel: Ventas 5624-5602 / 5624-5604, Fax 5426-5581. UPS 5624-5601. Servicios 5624-5690, Fax 5624-5662.
Lada sin costo 01-800-8318-222, atención 24 hrs. 365 días. Web: www.ottomotores.com.mx

e-mail: ventas@ottomotores.com.mx, power.quality@ottomotores.com.mx, servicio.tecnico@ottomotores.com.mx, garantia.plantas@ottomotores.com.mx

www.ottomotores.com.mx

Energía que Mueve al Mundo.