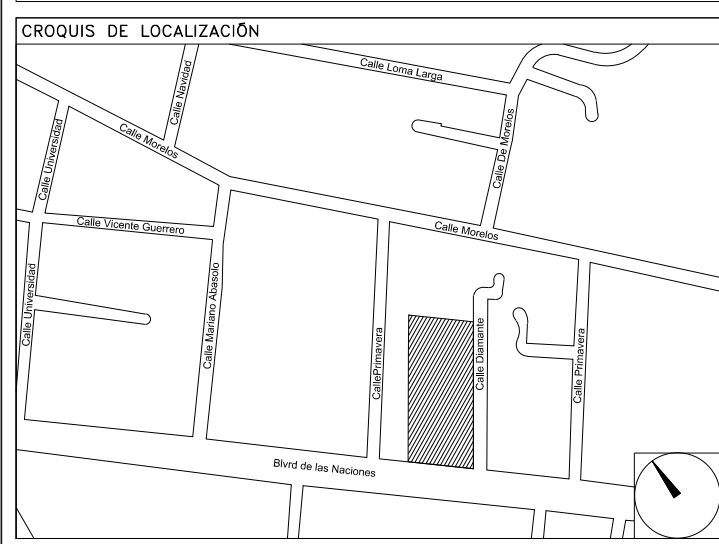


**CENTRO DE SERVICIO INFONAVIT
CESI / DELEGACIÓN / ACAPULCO**

**BLVD. DE LAS NACIONES ESQ. CALLE DIAMANTE LOTE 43 Y 29,
MANZANA 40, COL. LA ZANJA, PLAYA DIAMANTE, ACAPULCO, GRO.**

**PROYECTO EJECUTIVO
INSTALACIÓN DETECCIÓN**

PLANOS: DETECCIÓN Y ALARMA
(DELEGACIÓN)

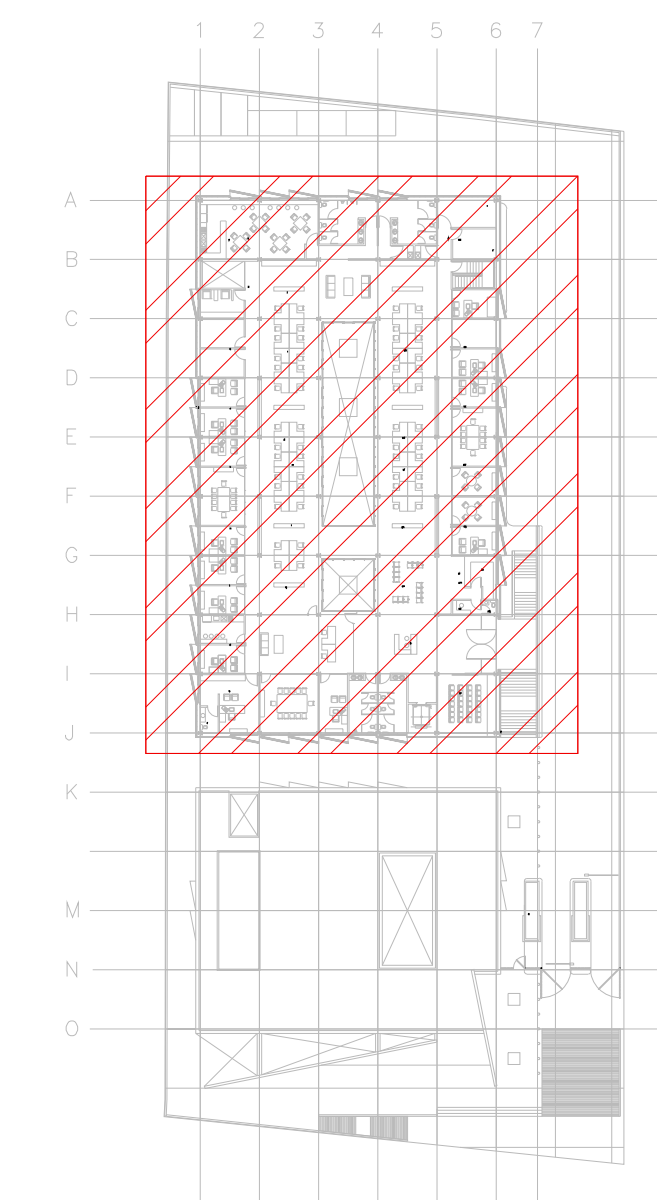


NÚMERO DEL PLANO:
A-E-PL-DH-003-00

UBICACIÓN DEL ARCHIVO:



- NOTAS**
- TODAS LAS COTAS ESTÁN EN METROS A MENOS QUE SE INDIQUE LO CONTRARIO.
 - TODOS LOS DISPOSITIVOS DEBERÁN SER LISTADOS UL Y/O APROBADOS FM.
 - EL SISTEMA COMPLETO UTILIZARÁ LA TECNOLOGÍA HOCHIKI COMO MEDIO DE COMUNICACIÓN ENTRE SUS DISPOSITIVOS.
 - EL SENSOR DE FLUJO TIPO PALETA DEL RAISERS DE CADA NIVEL ES SUPERVISADO POR EL PANEL DE DETECCIÓN Y ALARMA.
 - LA RED DE DETECCIÓN Y ALARMA SE COMPONE DE CIRCUITOS DE 24 VCD (RESPALDADOS CON BATERÍA), SLC (SIGNALLING LINE CIRCUIT) DISTRIBUIDOS EN LOS NIVELES CON NO MÁS DE 159 DETECTORES O 150 MÓDULOS POR CADA UNO Y CANALES DE AUDIO PARA EVACUACIÓN POR VOCEO.
 - TODOS LOS DISPOSITIVOS DE LA RED DEBERÁN SER DIRECCIONABLES O DIRECCIONADOS POR MEDIO DE MÓDULOS DE MONITOREO O MÓDULOS DE CONTROL. LOS DETALLES DE CONEXIÓN Y MONTAJE DE LOS DISPOSITIVOS SE MUESTRAN EN EL PLANO CORRESPONDIENTE A DETALLES.
 - EL CONSUMO DE CORRIENTE MÁXIMO DE LOS CIRCUITOS DE AUDIO ES 3AMP Y SU DISTANCIA MÁXIMA DE CABLEADO ES DE 1.127.50 MTS.
 - LAS RUTAS COMPARTIDAS ENTRE SEÑAL Y TUBERÍA DE AGUA PARA PROTECCIÓN CONTRA INCENDIO DEBERÁN TENER UNA DISTANCIA MAYOR A 0.60 MTS TENIENDO SIEMPRE LA POSICIÓN MÁS ALTA LA SERIAL ELÉCTRICA.
 - LAS RUTAS COMPARTIDAS ENTRE SEÑAL Y FUERZA (127-440VCA) DEBERÁN TENER UNA DISTANCIA ENTRE SI NO MENOR DE 0.15MTS MIENTRAS ESTÉN CANALIZADAS EN CONDUIT METÁLICO.
 - TODA LA SOPORTEERÍA DEBERÁ ESTAR FIRMEMENTE FLUJADA A LOZA O MURO, ASI MISMO, SE CONSIDERA UN SOPORTE CADA 3 METROS O EN CAMBIOS DE DIRECCIÓN DE LA TUBERÍA.
 - LA UBICACIÓN DEFINITIVA DE LOS DETECTORES, ESTACIONES MANUALES Y DISPOSITIVOS DE ALARMA ESTÁN DADAS DESDE ETAPA DE DISEÑO EN LOS DOCUMENTOS QUE COMPONEN ESTA INGENIERÍA, SIN EMBARGO, PODRÁN SER MODIFICADAS DEBIDO A LOS ELEMENTOS FINALES DE LAS INSTALACIONES E INSTALACIONES PRIORITARIAS O EXISTENTES Y PODRÁN SER MODIFICADAS DEBIDO A ESTOS AL MOMENTO DE SU INSTALACIÓN, ELLO DEBERÁ SER AUTORIZADO POR ESCRITO POR LA SUPERVISIÓN DE LA OBRA.
 - SE TOMAN COMO NORMAS BASE DE DISEÑO LA NFPA 72, NFPA 170, NFPA 101, NFPA 13 Y LA NOM-002-STPS-2010.
 - SE MUESTRAN EQUIPOS PERTENECIENTES A LA INSTALACIÓN DE PROTECCIÓN CONTRA INCENDIO DEBIDO A LA INTERACCIÓN CON ESTE SISTEMA, SIN EMBARGO, DEBEN TOMARSE EN CUENTA COMO PARTE DE OTRO SISTEMA.
 - SE CONSIDERA COMUNICACIÓN DEL PANEL DE DETECCIÓN Y ALARMA (FACP) CON LA INSTALACIÓN DE AIRE ACONDICIONADO DEBERÁ PREVERSE ANTES DE LA ADQUISICIÓN DE DICHO PANEL PARA SU INTEGRACIÓN.



CROQUIS DE UBICACIÓN
ESC: S/E

CEDULA DE CABLEADO

DIAMETRO DE TUBERÍA CONDUIT EN MILIMETROS, POG EN TRAYECTORIAS EN MURO O PLAFÓN, POG EN TRAYECTORIAS SUBTERRANEAS CON CABLEADO MARCADO.

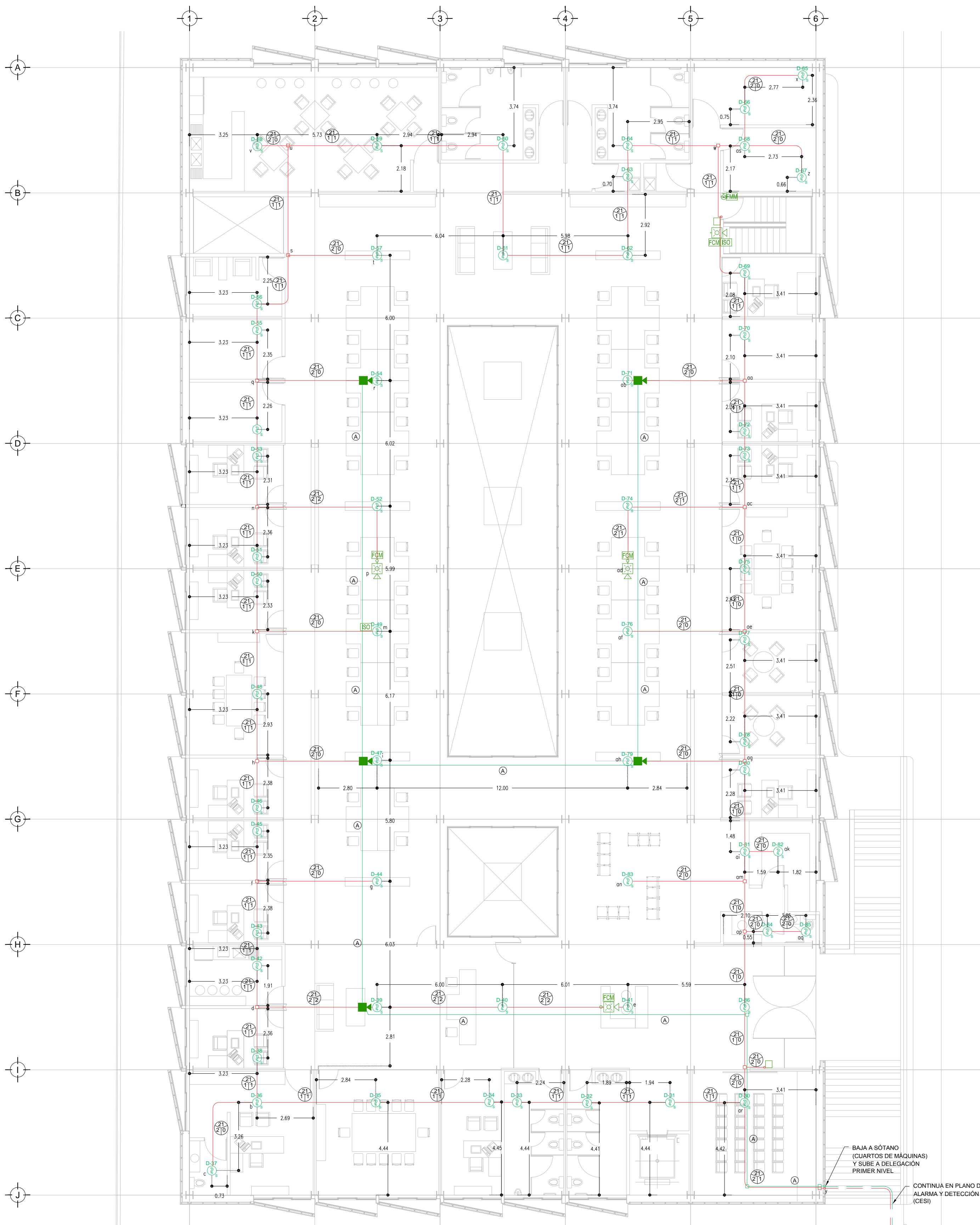
CANTIDAD DE CABLES PAR TRENZADO, 2 X 14 TIPO FPL APROBADO UL/FM PARA ALIMENTACIÓN DE ALARMAS EN TUBERÍA CONDUIT GALVANIZADA

CANTIDAD DE CABLES PAR TRENZADO, 2 X 16 TIPO FPL APROBADO UL/FM PARA LAZO DE DETECCIÓN (SLC) EN TUBERÍA CONDUIT GALVANIZADA

2 PAR TRENZADO 2 X 16 AWG EN COBRE BLINDADO EN TUBERÍA PDG 3/4" DIAM. (INSTALACIÓN PARA EVACUACIÓN POR VOZ)

SIMBOLOGIA

- PCB PANEL DE DETECCIÓN Y ALARMA (FACP) (HOCHIKI)
- DT DETECTOR DE HUMOTEMPORATURA TIPO FOTOELÉCTRICO (HOCHIKI)
- EM ESTACION MANUAL DE ALARMA (HOCHIKI)
- CP CONTACTO PARA SUPERVISIÓN DE PUERTA
- SA SIRENA DE ALARMA ESTROBO MONTADA EN PARED (HOCHIKI)
- ST SIRENA DE ALARMA ESTROBO MONTADA EN TECHO O PLAFÓN (HOCHIKI)
- IS0 MÓDULO AISLADOR
- FCM MÓDULO DE CONTROL DIRECCIONABLE (HOCHIKI)
- FMM MÓDULO DE MONITOREO DIRECCIONABLE (HOCHIKI)
- MS MÓDULO DE MONITOREO CONECTADO A SENSOR DE CISTERNA LLENIA
- MSV MÓDULO DE MONITOREO CONECTADO A SENSOR DE CISTERNA VACÍA
- TD TABLERO DE DISTRIBUCIÓN DE BAJA TENSION REGULADO PARA ALIMENTACIÓN DE "PAP"
- TABE TABLERO DE ALIMENTACIÓN DE BOMBA ELÉCTRICA
- TABCI TABLERO DE ALIMENTACIÓN DE BOMBA DE COMBUSTIÓN INTERNA
- NAC # CIRCUITO DE AMPLIFICACIÓN PARA ALARMA (NOTIFICACIÓN APLIANCE CIRCUIT)
- SLC CIRCUITO DE LAZO DE CONTROL INTELIGENTE (SIGNAL LINE CIRCUIT)
- E BOMBA ELÉCTRICA CONTRA INCENDIO
- CI BOMBA DE COMBUSTIÓN INTERNA CONTRA INCENDIO
- J BOMBA JOCKEY PARA EQUIPO CONTRA INCENDIO
- H HIDRANTE(S)
- FLVCD FUENTE DIRECCIONABLE REMOTA (HOCHIKI)
- INT INTERRUPTOR DE FLUJO EN RAISER
- TS TUBERÍA CONDUIT PDG SUBTERRANEA SEGÚN CEDULA
- TR TUBERÍA CONDUIT PARED BELGADA GALVANIZADA FLUJADA A LOZA (CABLEADO SEGÚN CEDULA)
- TL TUBERÍA CONDUIT 3/4" DIAM. Y CABLEADO PARA SISTEMA DE VOCEO (2X16AWG)
- LA LIMITE DE AREAS ZONAS
- AD AMPLIFICADOR DE AUDIO DIGITAL
- BOC BOCINA DE EVACUACIÓN POR VOCEO MARCA HOCHIKI
- AL ALIMENTACIÓN DE PANEL DE DETECCIÓN Y ALARMA CON CABLE CALIBRE 10 AWG 3 HILOS 127 VCA 60 HZ REGULADOS Y RESPALDADOS POR UPS 8 HRS.
- MR MÓDULO DE REELEVADOR PARA EQUIPOS DE HVAC (HOCHIKI)



TENDIDO DE INSTALACIÓN DE DETECCIÓN Y ALARMA (DELEGACIÓN), N.P.T +3.00 mts.
ESC: 1:125

USO ESPECÍFICO DEL PREDIO:

TIPO DE TRÁMITE:

DATOS DEL PROPIETARIO		DATOS DEL PREDIO		USO	
NOMBRE:	No.:	CLAVE CATASTRAL:			
CALLE:		ÁREA:	M2.	HABITACIONAL <input type="checkbox"/>	
COLONIA:		LOTE:		UNIFAMILIAR <input type="checkbox"/>	
DELEGACIÓN:		MEDIDA DEL FRENTE:	FONDO: m	PLURIFAMILIAR (CONDOMINIO) <input type="checkbox"/>	
FIRMA:		DIRECCIÓN:	No OFICIAL:	COMERCIAL <input type="checkbox"/>	
DATOS DEL D.R.O		ENTRE LA CALLE:		SERVICIOS <input type="checkbox"/>	
NOMBRE:		Y LA CALLE:		INDUSTRIAL <input type="checkbox"/>	
CÉDULA PROFESIONAL:		COLONIA:			
DIRECCIÓN:		DELEGACIÓN:			
DELEGACIÓN:		DICTAMEN DE USO DE SUELO			
TELÉFONO:		No. DE FOLIO:		FECHA:	
FIRMA:		NORMATIVIDAD			
RESPONSABLE DE INSTALACIÓN		CONCEPTO			
NOMBRE:		ALTURA MÁXIMA PERMITIDA			
CÉDULA PROFESIONAL:		COEFICIENTE DE OCUPACIÓN DEL SUELO			
DIRECCIÓN:		COEFICIENTE DE UTILIZACIÓN DEL SUELO			
DELEGACIÓN:		COEFICIENTE DE ABSORCIÓN DEL SUELO			
TELÉFONO:		PORCENTAJE DEL ÁREA LIBRE			
FIRMA:		RESTRICCIÓN AL FRENTE			
		CAJONES DE ESTACIONAMIENTO			
		RESTRICCIONES DIC. USO DE SUELO			

**RIVERO BORRELL - GUTIERREZ ingenior
ARQUITECTOS**

DATOS DE LA CONSTRUCCION

CONCEPTO	A. CONSTRUIDA	OBRA NUEVA	REGULARIZACION	LICENCIA ANTERIOR:	
				No. LIC.	FECHA
SOTANO					
PLANTA BAJA					
1er NIVEL					
MEZZANINE					
2do. NIVEL					
3er NIVEL					
VOLADOS					
ESTACIONAMIENTO					
OTROS					
TOTAL DE M ²					
BARDEO ML					
ALINEAMIENTO ML					
DEMOLICION					

ESCALA: 1:125

COTAS: METROS

CLAVE: DH-03

SELO

Este plano sustituye a los anteriores.

REVISIÓN - 00 02 de Mayo del 2018

PLANO APTO PARA CONSTRUCCIÓN