

**CENTRO DE SERVICIO INFONAVIT  
CESI / DELEGACIÓN / ACAPULCO**  
BLVD. DE LAS NACIONES ESQ. CALLE DIAMANTE LOTE 43 Y 29,  
MANZANA 40, COL. LA ZANJA, PLAYA DIAMANTE, ACAPULCO, GRO.

**PROYECTO EJECUTIVO  
INSTALACIÓN DETECCIÓN**

PLANOS: DETECCIÓN Y ALARMA  
(AZOTEA DELEGACION)

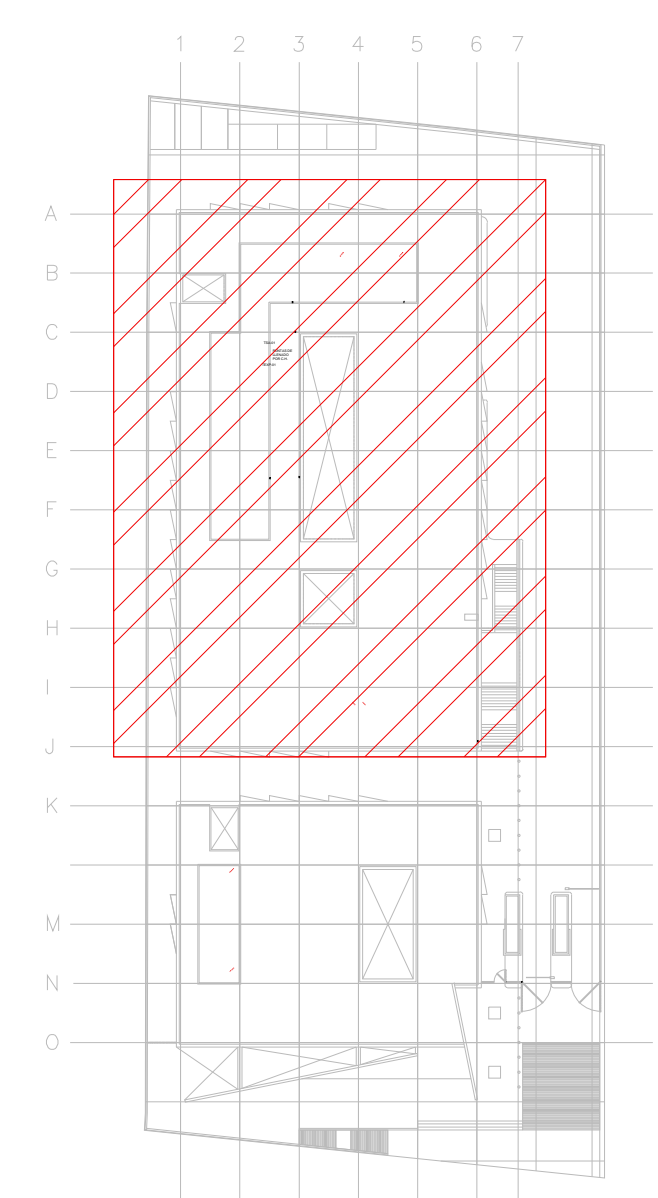


NÚMERO DEL PLANO:  
A-E-PL-DH-006-00

UBICACIÓN DEL ARCHIVO:



- NOTAS**
- TODAS LAS COTAS ESTÁN EN METROS A MENOS QUE SE INDIQUE LO CONTRARIO.
  - TODOS LOS DISPOSITIVOS DEBERÁN SER LISTADOS UL Y/O APROBADOS FM.
  - EL SISTEMA COMPLETO UTILIZARÁ LA TECNOLOGÍA HOCHIKI COMO MEDIO DE COMUNICACIÓN ENTRE SUS DISPOSITIVOS.
  - EL SENSOR DE FLUJO TIPO PALETA DEL RAISERS DE CADA NIVEL ES SUPERVISADO POR EL PANEL DE DETECCIÓN Y ALARMA.
  - LA RED DE DETECCIÓN Y ALARMA SE COMPONE DE CIRCUITOS DE 24 VCD (RESPALDADOS CON BATERÍA), SLC (SIGNALLING LINE CIRCUIT) DISTRIBUIDOS EN LOS NIVELES CON NO MAS DE 159 DETECTORES O 150 MÓDULOS POR CADA UNO Y CANALES DE AUDIO PARA EVACUACIÓN POR VOCEO.
  - TODOS LOS DISPOSITIVOS DE LA RED DEBERÁN SER DIRECCIONABLES O DIRECCIONADOS POR MEDIO DE MÓDULOS DE MONITOREO O MÓDULOS DE CONTROL.
  - LOS DETALLES DE CONEXIÓN Y MONTAJE DE LOS DISPOSITIVOS SE MUESTRAN EN EL PLANO CORRESPONDIENTE A DETALLES.
  - EL CONSUMO DE CORRIENTE MÁXIMO DE LOS CIRCUITOS DE AUDIO ES 3AMP Y SU DISTANCIA MÁXIMA DE CABLEADO ES DE 1,127.50 MTS.
  - LAS RUTAS COMPARTIDAS ENTRE SEÑAL Y TUBERÍA DE AGUA PARA PROTECCIÓN CONTRA INCENDIO DEBERÁN TENER UNA DISTANCIA MAYOR A 0.60 MTS TENIENDO SIEMPRE LA POSICIÓN MÁS ALTA LA SERAL ELÉCTRICA.
  - LAS RUTAS COMPARTIDAS ENTRE SEÑAL Y FUERZA (127-440VCA) DEBERÁN TENER UNA DISTANCIA ENTRE SI NO MENOR DE 0.15MTS MIENTRAS ESTÉN CANALIZADAS EN CONDUIT METÁLICO.
  - TODA LA SOPORTERÍA DEBERÁ ESTAR FIRMEMENTE FLUJADA A LOZA O MURO, ASI MISMO, SE CONSIDERA UN SOPORTE CADA 3 METROS O EN CAMBIOS DE DIRECCIÓN DE LA TUBERÍA.
  - LA UBICACIÓN DEFINITIVA DE LOS DETECTORES, ESTACIONES MANUALES Y DISPOSITIVOS DE ALARMA ESTÁN DADAS DESDE ETAPA DE DISEÑO EN LOS DOCUMENTOS QUE COMPONEN ESTA INGENIERÍA, SIN EMBARGO, PODRÁN SER MODIFICADAS DEBIDO A LOS ELEMENTOS FINALES DE LAS INSTALACIONES E INSTALACIONES PRIORITARIAS O EXISTENTES Y PODRÁN SER MODIFICADAS DEBIDO A ESTOS AL MOMENTO DE SU INSTALACIÓN, ELLO DEBERÁ SER AUTORIZADO POR ESCRITO POR LA SUPERVISIÓN DE LA OBRA.
  - SE TOMAN COMO NORMAS BASE DE DISEÑO LA NFPA 72, NFPA 170, NFPA 101, NFPA 13 Y LA NOM-002-STPS-2010.
  - SE MUESTRAN EQUIPOS PERTENECIENTES A LA INSTALACIÓN DE PROTECCIÓN CONTRA INCENDIO DEBIDO A LA INTERACCIÓN CON ESTE SISTEMA, SIN EMBARGO, DEBEN TOMARSE EN CUENTA COMO PARTE DE OTRO SISTEMA SE CONSIDERA COMUNICACIÓN DEL PANEL DE DETECCIÓN Y ALARMA (FACP) CON LA INSTALACIÓN DE AIRE ACONDICIONADO DEBERÁ PREVERSE ANTES DE LA ADQUISICIÓN DE DICHO PANEL PARA SU INTEGRACIÓN.



CROQUIS DE UBICACIÓN  
ESC: S/E

**CEDULA DE CABLEADO**

DIAMETRO DE TUBERÍA CONDUIT EN MILIMETROS, PDG EN TRAYECTORIAS EN MURO O PLAFÓN, PDG EN TRAYECTORIAS SUBTERRANEAS CON CABLEADO MANCADO.

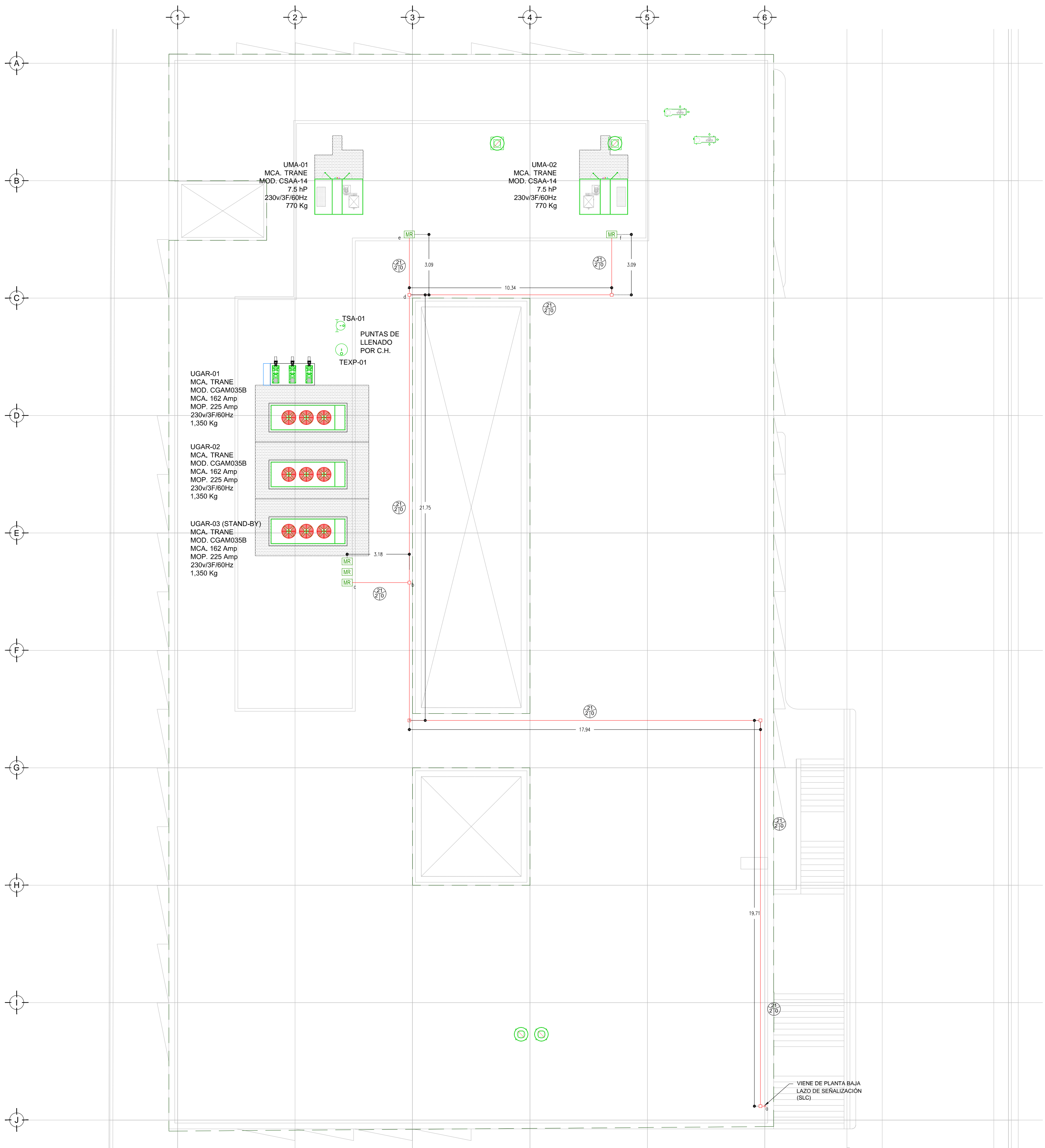
CANTIDAD DE CABLES PAR TRENZADO, 2 X 14 TIPO PFL APROBADO UL/FM PARA ALIMENTACIÓN DE ALARMAS EN TUBERÍA CONDUIT GALVANIZADA

CANTIDAD DE CABLES PAR TRENZADO, 2 X 16 TIPO PFL APROBADO UL/FM PARA LAZO DE DETECCIÓN (SLC) EN TUBERÍA CONDUIT GALVANIZADA

A 2 PAR TRENZADO 2 x 18 AWG EN COBRE BLINDADO EN TUBERÍA PDG 3/4" DIAM. (INSTALACIÓN PARA EVACUACIÓN POR VOZ)

**SIMBOLOGIA**

- PCB PANEL DE DETECCIÓN Y ALARMA (FACP) (HOCHIKI)
- DT DETECTOR DE HUMOTEMPERATURA TIPO FOTOELÉCTRICO (HOCHIKI)
- EM ESTACION MANUAL DE ALARMA (HOCHIKI)
- CP CONTACTO PARA SUPERVISIÓN DE PUERTA
- SA SIRENA DE ALARMA ESTROBO MONTADA EN PARED (HOCHIKI)
- ST SIRENA DE ALARMA ESTROBO MONTADA EN TECHO O PLAFÓN (HOCHIKI)
- IS0 MÓDULO AISLADOR
- FCM MÓDULO DE CONTROL DIRECCIONABLE (HOCHIKI)
- FMM MÓDULO DE MONITOREO DIRECCIONABLE (HOCHIKI)
- MC MÓDULO DE MONITOREO CONECTADO A SENSOR DE CISTERNA LLEÑA
- MC MÓDULO DE MONITOREO CONECTADO A SENSOR DE CISTERNA VACA
- TABE TABLERO DE DISTRIBUCIÓN DE BAJA TENSION REGULADO PARA ALIMENTACIÓN DE "PA"
- TABE TABLERO DE ALIMENTACIÓN DE BOMBA ELÉCTRICA
- TABE TABLERO DE ALIMENTACIÓN DE BOMBA DE COMBUSTIÓN INTERNA
- NAC # CIRCUITO DE AMPLIFICACIÓN PARA ALARMA (NOTIFICACIÓN APPLIANCE CIRCUIT)
- SLC CIRCUITO DE LAZO DE CONTROL INTELIGENTE (SIGNAL LINE CIRCUIT)
- E BOMBA ELÉCTRICA CONTRA INCENDIO
- CI BOMBA DE COMBUSTIÓN INTERNA CONTRA INCENDIO
- J BOMBA JOCKEY PARA EQUIPO CONTRA INCENDIO
- H HIDRANTE(S)
- FLU FUENTE DIRECCIONABLE REMOTA (HOCHIKI)
- INT INTERRUPTOR DE FLUJO EN RAISER
- TC TUBERÍA CONDUIT PDG SUBTERRANEA SEGÚN CÉDULA
- TC TUBERÍA CONDUIT PARED BELGADA GALVANIZADA FLUJADA A LOZA (CABLEADO SEGÚN CÉDULA)
- TC TUBERÍA CONDUIT 3/4" DIAM. Y CABLEADO PARA SISTEMA DE VOCEO (2X18AWG)
- LM LIMITE DE ÁREAS ZONAS
- DA AMPLIFICADOR DE AUDIO DIGITAL
- BOC BOCINA DE EVACUACIÓN POR VOCEO MARCA HOCHIKI
- AL ALIMENTACIÓN DE PANEL DE DETECCIÓN Y ALARMA CON CABLE CALIBRE 10 AWG 3 HILOS 127 VCA 60 HZ REGULADOS Y RESPALDADOS POR UPS 8 HRS.
- MR MÓDULO DE REELEVADOR PARA EQUIPOS DE HVAC (HOCHIKI)



TENDIDO DE INSTALACIÓN DE DETECCIÓN Y ALARMA (AZOTEA DELEGACION), N.P.T +6.90 mts.  
ESC: 1:125

**USO ESPECÍFICO DEL PREDIO:**  
**TIPO DE TRÁMITE:**

DATOS DEL PROPIETARIO		DATOS DEL PREDIO		USO
NOMBRE:	No.:	CLAVE CATASTRAL:	M2.	HABITACIONAL <input type="checkbox"/>
CALLE:		ÁREA:		UNIFAMILIAR <input type="checkbox"/>
COLONIA:		LOTE:		PLURIFAMILIAR (CONDOMINIO) <input type="checkbox"/>
DELEGACIÓN:		MEDIDA DEL FRENTE:	FONDO: m	COMERCIAL <input type="checkbox"/>
FIRMA:		DIRECCIÓN:	No OFICIAL:	SERVICIOS <input type="checkbox"/>
DATOS DEL D.R.O		DIRECCIÓN DE Y LA CALLE:		INDUSTRIAL <input type="checkbox"/>
NOMBRE:		ENTRE LA CALLE:		
CÉDULA PROFESIONAL:		Y LA CALLE:		
DIRECCIÓN:		COLONIA:		
DELEGACIÓN:		DELEGACIÓN:		
TELÉFONO:		DICTAMEN DE USO DE SUELO		
FIRMA:		No. DE FOLIO:	FECHA:	
RESPONSABLE DE INSTALACIÓN		NORMATIVIDAD		
NOMBRE: GUSTAVO ALONSO MELCHOR CASTILLO		CONCEPTO		
CÉDULA PROFESIONAL: 5009975		ALTURA MÁXIMA PERMITIDA		
DIRECCIÓN: Río Amacuzac 30, Piso 1, Col. Cuauhtémoc.		COEFICIENTE DE UTILIZACIÓN DEL SUELO		
DELEGACIÓN: Cuauhtémoc, Ciudad de México.		COEFICIENTE DE ABSORCIÓN DEL SUELO		
TELÉFONO: (044) 55-37-36-39-94		PORCENTAJE DEL ÁREA LIBRE		
FIRMA:		RESTRICCIÓN AL FRENTE		
		CAJONES DE ESTACIONAMIENTO		
		RESTRICCIONES DIC. USO DE SUELO		

**RIVERO BORRELL - GUTIERREZ ingenieros  
ARQUITECTOS**

**DATOS DE LA CONSTRUCCIÓN**

CONCEPTO	A. CONSTRUIDA	OBRA NUEVA	REGULARIZACIÓN	LIQUENCIA ANTERIOR	FECHA	METROS
SOTANO						
PLANTA BAJA						
1er NIVEL						
MEZZANINE						
2do. NIVEL						
3er NIVEL						
VOLADOS						
ESTACIONAMIENTO						
OTROS						
TOTAL DE M <sup>2</sup>						
BARDEO ML						
ALINEAMIENTO ML						
DEMOLICIÓN						

ESCALA: 1:125

COTAS: METROS

CLAVE: DH-06

Este plano sustituye a los anteriores.  
**REVISIÓN - 00 02 de Mayo del 2018**

PLANO APTO PARA CONSTRUCCIÓN

**SELLO**