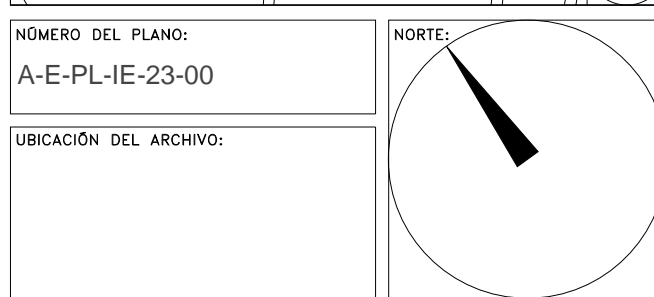


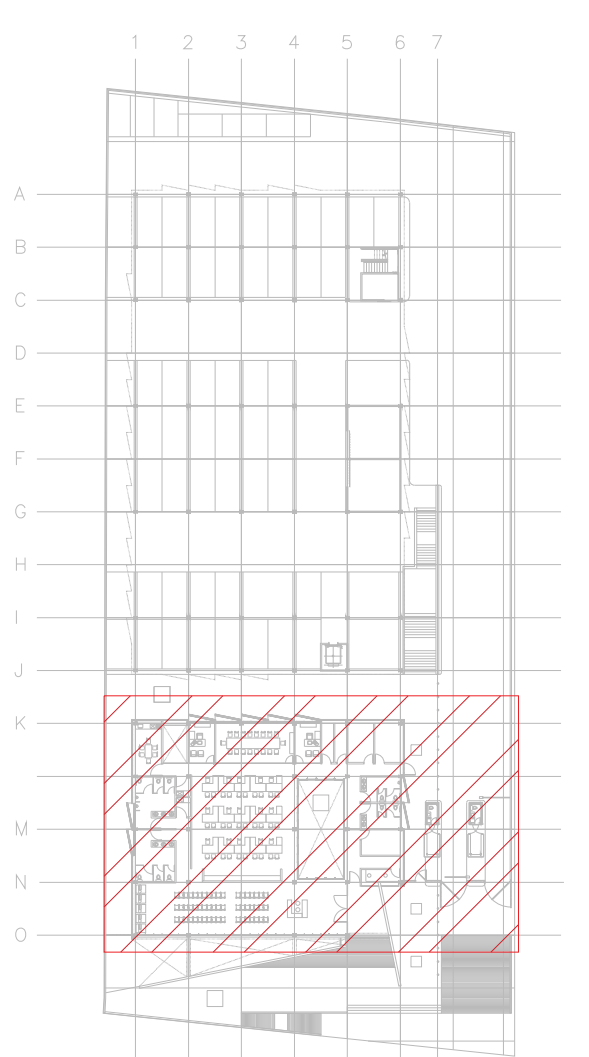
**CENTRO DE SERVICIO INFONAVIT  
CESI / DELEGACIÓN / ACAPULCO**  
BLVD. DE LAS NACIONES ESQ. CALLE DIAMANTE LOTE 43 Y 29,  
MANZANA 40, COL. LA ZANJA, PLAYA DIAMANTE, ACAPULCO, GRO.

**PROYECTO EJECUTIVO  
INSTALACIÓN ELÉCTRICA**

PLANOS: FUERZA EQUIPOS HVAC CESI



- NOTAS GENERALES:**
- ESTE PLANO FUE ELABORADO DE ACUERDO A LA NORMA OFICIAL MEXICANA NOM-001-SEDE-2012 RELATIVA A LAS INSTALACIONES DESTINADAS AL SUMINISTRO Y USO DE ENERGÍA ELÉCTRICA.
  - TODO EL MATERIAL ELÉCTRICO QUE SE UTILIZA EN ESTA INSTALACIÓN ESTARÁ CERTIFICADO POR ANCE.
  - LAS TRAYECTORIAS DE CANALIZACIONES SON INDICATIVAS, SU UBICACIÓN FINAL PUEDE VARIAR EN FUNCIÓN DE OTRAS INSTALACIONES PRIORITARIAS O EXISTENTES, PARA SU EVENTUAL RETRAZADO DEBE CONSULTAR A LA SUPERVISIÓN EN LA OBRA.
  - LA TUBERÍA ES DE TIPO CONDUIT PFG EN PLAFÓN Y MURO FALSO Y CONDUIT PFG PARA TUBERÍAS ENBEBIDAS EN PISO O MURO EN LOS DIÁMETROS INDICADOS.
  - NO SE PERMITE EL USO DE GRASAS COMESTIBLES PARA CABLEAR LAS TUBERÍAS, SOLO EL USO DE TALCO INDUSTRIAL.
  - EL TAMAÑO NOMINAL DE LAS CALAJAS REGISTRO QUE RECIBAN MÁS DE DOS TUBERÍAS, SERÁ EL INMEDIATO SUPERIOR AL DEL TUBO DE MAYOR DIÁMETRO.
  - LOS CONDUCTORES A UTILIZAR SERÁN CON AISLAMIENTO TIPO THHW-LS 90V Y 90V Y CT-90 MARCA CONDUMEX O SIMILAR.
  - TODO CABLE EMPLEADO PARA TIERRA FÍSICA, (D-DESNUDO) SERÁ DE COBRE DEL TIPO THHW-LS, 600 V DE COLOR VERDE.
  - LAS CONEXIONES EN LAS CALAJAS REGISTRO DEBERÁN REALIZARSE MEDIANTE CONECTOR TIPO RESORTE SCOTCH LOCK DEL TAMAÑO ADECUADO AL CALIBRE DEL CABLE.
  - TODO LOS EMPALMES Y DERIVACIONES DE CABLES EN LOS THHW-LS, 600 V Y REGISTROS SE DEBERÁN AISLAR CON CINTA DE PVC PARA 600 V, TEMPERATURA MÁXIMA DE OPERACIÓN DE 100° AUTOCURABLE RETARDANTE A LA FLAMA.
  - EL CODIGO DE COLORES PARA EL CABLEADO DE CIRCUITOS SERÁ EL SIGUIENTE:  
FASE: NEGRO, AZUL O ROJO  
NEUTRO: BLANCO O GRIS NATURAL  
TIERRA: VERDE O DESNUDO
  - LA LETRA "1" INDICA CONDUCTOR DESNUDO PARA LA TIERRA FÍSICA.
  - EL DIÁMETRO DE LAS TUBERÍAS ESTÁ INDICADO EN MILÍMETROS.
  - DEBERÁN REPORTARSE EN OBRA TODAS LAS TRAYECTORIAS AJUÍ INDICADAS, CUALQUIER CAMBIO EN LAS MISMAS REQUIERE AUTORIZACIÓN POR PARTE DE LA DIRECCIÓN DE OBRA.
  - EL TAMAÑO NOMINAL DE LAS TUBERÍAS, ES EL CORRESPONDIENTE A LA NOMINATIVIDAD VIGENTE, DE ACUERDO A LA NOM-001-SEDE-2012 DE LA SECRETARÍA DE ENERGÍA.
  - LOS CONDUCTORES MÍNIMOS PARA ALUMBRADO SERÁN DE CALIBRE 12 AWG Y PARA CONTACTOS SERÁN DE CALIBRE 18AWG.
  - LAS ALTURAS DEFINITIVAS DE LUMINARIAS, APAGADORES Y CONTACTOS SE DEBEN CRUZAR CON LOS PLANOS DE ARQUITECTURA ANTES DE SU INSTALACIÓN.
  - LA DISTRIBUCIÓN DE EQUIPOS VIENE DADA POR EL PROYECTO ARQUITECTÓNICO ORIGINAL, LA INSTALACIÓN ELÉCTRICA SE LIMITA A SU ALIMENTACIÓN Y CONTROL.
  - LA ALIMENTACIÓN DE FUERZA DE EQUIPOS DE HVAC Y EXTRACCIÓN DEBERÁ PERMANECER EN SU SITIO ES CONSIDERADA EN EL PROYECTO PARA LA ZONA DE OFICINAS ÚNICAMENTE.



CROQUIS DE UBICACIÓN

**CEDULA DE CABLEADO**

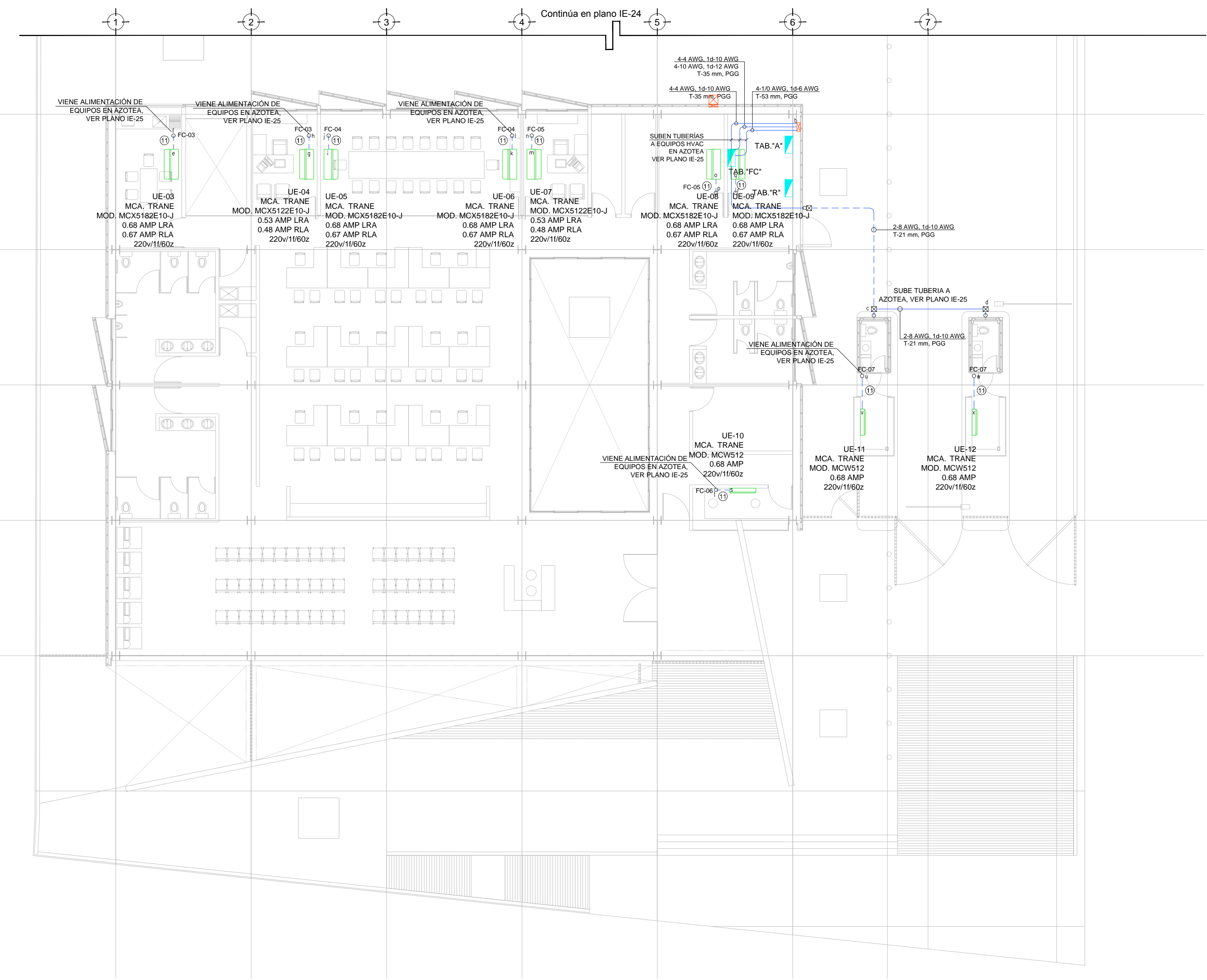
①	2X10AWG + 12d, T-21mm
②	4X10AWG + 12d, T-21mm
③	6X10AWG + 12d, T-21mm
④	8X10AWG + 12d, T-27mm
⑤	10X10AWG + 12d, T-27mm

## -XX

INDICA TABLERO INDICA CIRCUITO

**SIMBOLOGÍA EQUIPOS**

	DESCONECTOR DE 3 POLOS PARA DESCONECCIÓN DE EQUIPOS DE HVAC
	EQUIPO FANCOIL (POR OTROS), ESPECIFICACIONES INDICADAS EN PLANO DE AIRE ACONDICIONADO
	LUMINARIA WALL-PACK 50 MCA, MAGG, 50W, 127V COLOCADA A 2m DE ALTURA, CLAVE L7088-R03
	UNIDAD MANEJADORA DE AIRE (POR OTROS), ESPECIFICACIONES INDICADAS EN PLANO DE AIRE ACONDICIONADO
	BOMBA DE AGUA HELADA (POR OTROS), ESPECIFICACIONES INDICADAS EN PLANO DE AIRE ACONDICIONADO
	VENTILADOR DE EXTRACCIÓN (POR OTROS), ESPECIFICACIONES INDICADAS EN PLANO DE AIRE ACONDICIONADO
	TUBERÍA CONDUIT PARED DELGADA GALVANIZADA FIRMEMENTE FLUJADA A LOSA (CABLEADO Y DIÁMETRO SEGÚN CEDULA)
	TUBERÍA CONDUIT PARED GRUESA GALVANIZADA FIRMEMENTE FLUJADA A LOSA (CABLEADO Y DIÁMETRO SEGÚN CEDULA)



TENDIDO DE INSTALACIÓN ELÉCTRICA FUERZA EQUIPOS HVAC (CESI) N.P.T +0.00 mts.  
ESC: 1:125

**NOTAS:**

- ESTE PROYECTO CUMPLE CON LO INDICADO EN LAS NORMAS: NOM-001-SEDE-2012.
- LA CONFIGURACIÓN DE LOS CIRCUITOS PARA BAJA TENSIÓN SERÁ LA INDICADA. EL ALIMENTADOR SERÁ CABLE DE COBRE CON AISLAMIENTO INDIVIDUAL TIPO THW-LS/THHW-LS, 75°C DE TEMPERATURA DE OPERACIÓN, 600V, MARCA CONDUMEX O VIAKON
- LA CAÍDA DE TENSIÓN MÁXIMA DE DISEÑO DE LOS CIRCUITOS ALIMENTADORES Y DERIVADOS HASTA LA SALIDA MÁS LEJANA, NO DEBE SER MAYOR DEL 5% COMO LO ESTABLECE LA NOM-001-SEDE-2012.
- TODO EL MATERIAL Y EL EQUIPO EMPLEADO DEBE SER CERTIFICADO POR UL Ó ANCE.
- VER MEMORIA DESCRIPTIVA Y DE CÁLCULO DE INSTALACIONES ELÉCTRICAS.
- PARA LOS EQUIPOS EXISTENTES SE DEBERÁ CONSIDERAR, LA LIMPIEZA, REUBICACIÓN SI ES NECESARIO, MANTENIMIENTO Y PUESTA A PUNTO POR PARTE DEL INSTALADOR.
- PARA EL SISTEMA DE TIERRAS SE USARÁ MALLA DE 40 AWG DESNUDO C.U. 0.8MM Y VARILLAS COOPERWELD DE 3M.
- CUMPLIENDO CON LO ESTABLECIDO EN EL DOCUMENTO "CUARTOS DE COMUNICACIONES IDFS Y MDS INSTITUCIONALES", LOS CONDUCTORES DE ALIMENTADORES NEUTROS SE SOBREDIMENSIONARÁN CON UN FACTOR DE 1.73 VECES EL CALIBRE DE LAS FASES PARA LOS TABLEROS DE ENERGÍA REGULADA

PLANO APTO PARA CONSTRUCCIÓN

**RIVERO BORRELL - GUTIERREZ ingenor**  
ARQUITECTOS

**DATOS DE LA CONSTRUCCION**

CONCEPTO	A. CONSTRUIDA			O. OBRA NUEVA			R. REGULARIZACION			L. LICENCIA ANTERIOR		
	NO LIC	PRODA	METROS	NO LIC	PRODA	METROS	NO LIC	PRODA	METROS	NO LIC	PRODA	METROS
SOTANO												
PLANTA BAJA												
1er NIVEL												
MEZZANINE												
2do NIVEL												
3er NIVEL												
VOLADOS												
ESTACIONAMIENTO												
OTROS												
TOTAL DE M <sup>2</sup>												
BARDEO ML												
ALINEAMIENTO ML												
DEMOLICION												

**ESCALA:** 1:125

**COTAS:** METROS

**CLAVE:** IE-23

**SELO**

Este plano sustituye a los anteriores

**REVISIÓN - 00 02 de Mayo del 2018**