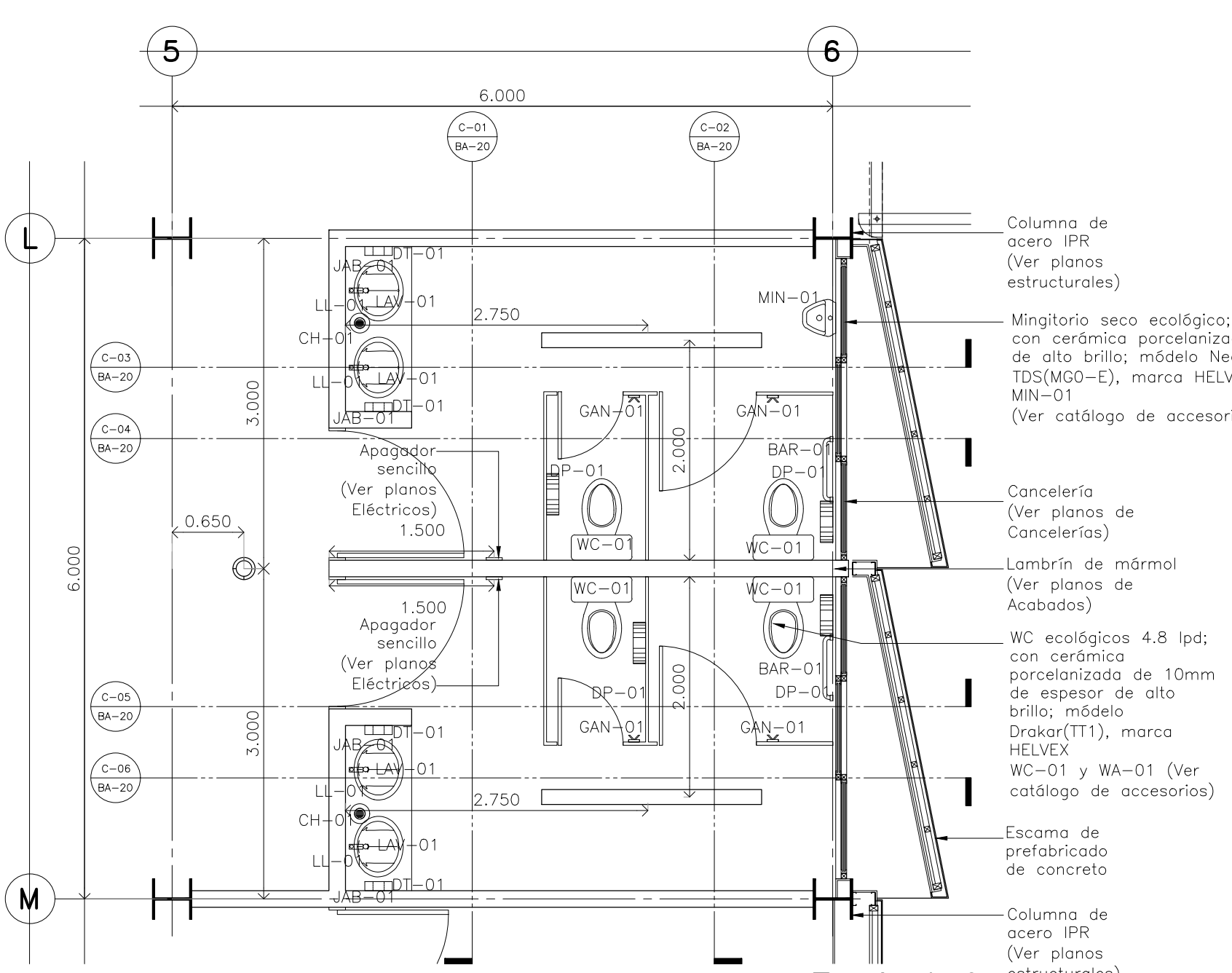
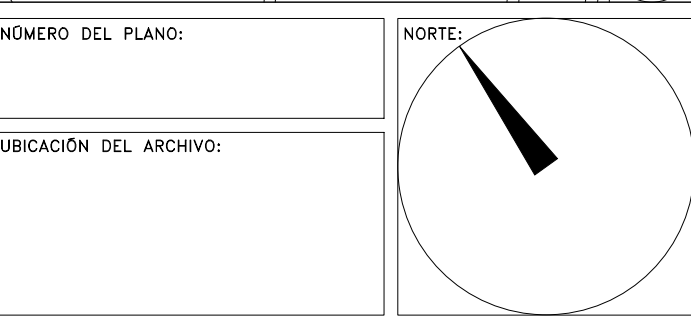


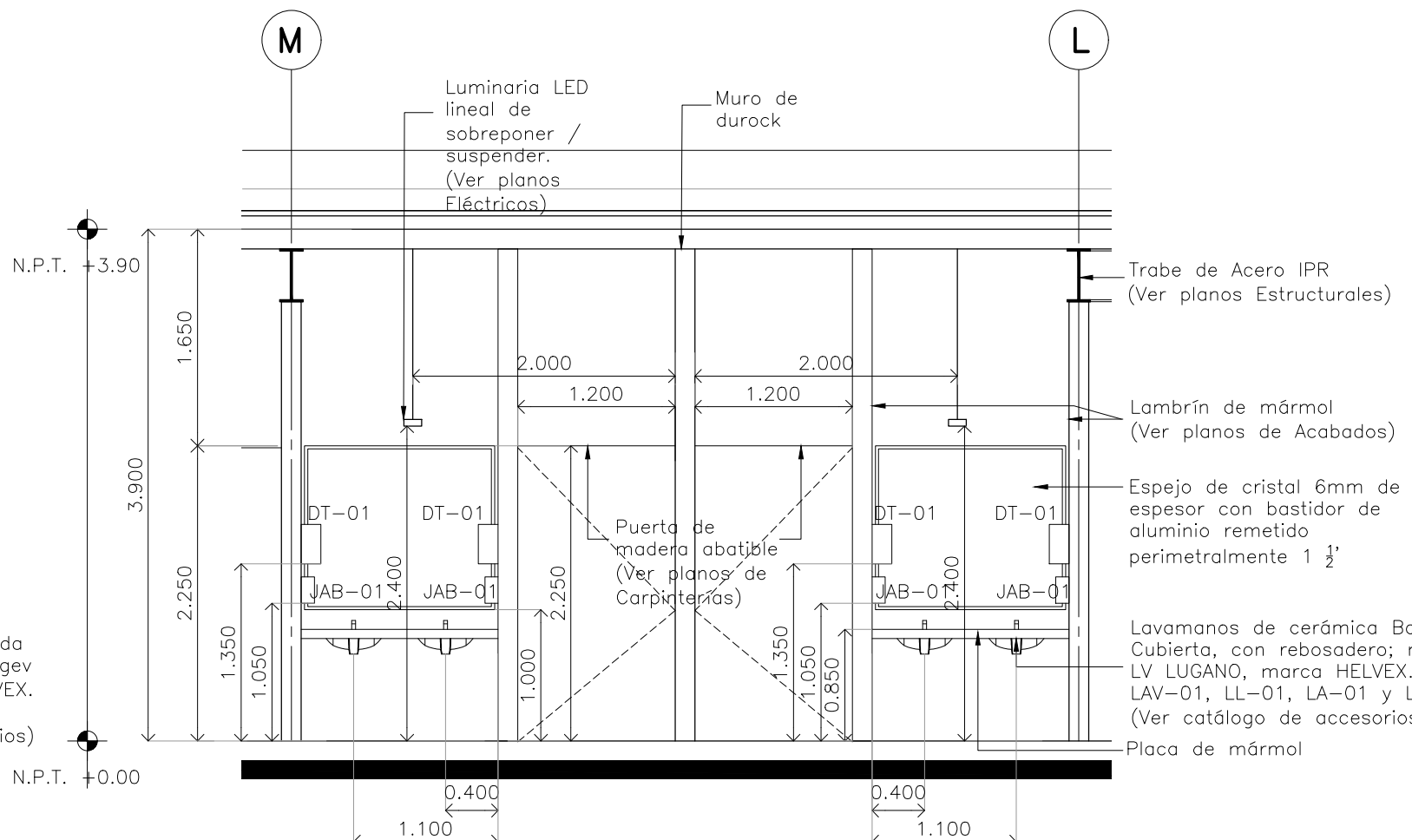
CATALOGO DE ACCESORIOS		
CLAVE	IMAGEN	CONCEPTO
BA-01		MOD. B-6816 MCA. ROBRICK Barra de apoyo para las paredes de acero inoxidable con acabado satinado para bañeros, duchas y compartimentos del baño. Incluye encaje a presión, medidas 915 x 1370 mm. ancho y largo.
BA-02		MOD. B-2801 MCA. ROBRICK Paredes de apoyo para bañeros y piso, fabricadas en acero inoxidable con acabado satinado, escudo protector de vidrio, goma de goma, ganchos para accesorios, con una capacidad de 700 litros. Dimensiones: 500 x 300 x 170 mm. ancho, alto y profundidad.
CH-01		MOD. 24 MCA. HELVEX Cubeta para piso de una boca con rejilla redonda. Desague de agua 25 Litros. Incluye codo con rejilla abatible e interruptor, adaptador fregadero y plato de abate drenaje.
DP-01		MOD. B-2801 MCA. ROBRICK Dispositivo de apoyo para bañeros, para rejilla giratoria montado en superficie, fabricado en acero inoxidable con acabado satinado, escudo protector de vidrio, goma de goma, ganchos para accesorios, con una capacidad de 700 litros. Dimensiones: 500 x 300 x 170 mm. ancho, alto y profundidad.
DT-01		MOD. B-2801 MCA. ROBRICK Dispositivo de apoyo para bañeros, para rejilla giratoria montado en superficie, fabricado en acero inoxidable con acabado satinado, escudo protector de vidrio, goma de goma, ganchos para accesorios, con una capacidad de 700 litros. Dimensiones: 500 x 300 x 170 mm. ancho, alto y profundidad.
FA-01		MOD. CV-91.187 MCA. VALMEX Cortador para acero inoxidable. Grupo de acero inoxidable, tubo de acero inoxidable, diseño cuadrado.
FRE-01		MOD. C-211 MCA. EB TECNICA Dispositivo de apoyo para bañeros, para rejilla giratoria montado en superficie, fabricado en acero inoxidable con acabado satinado, escudo protector de vidrio, goma de goma, ganchos para accesorios, con una capacidad de 700 litros. Dimensiones: 500 x 300 x 170 mm. ancho, alto y profundidad.
GAN-01		MOD. 160 MCA. VALMEX Gancho doble línea clásica. Acabado cromo.
JAB-01		MOD. B-4411 MCA. ROBRICK Dispositivo de apoyo para bañeros, para rejilla giratoria montado en superficie, fabricado en acero inoxidable con acabado satinado, escudo protector de vidrio, goma de goma, ganchos para accesorios, con una capacidad de 700 litros. Dimensiones: 500 x 300 x 170 mm. ancho, alto y profundidad.
LA-01		MOD. CL-41 MCA. PROYECTA Cortador para acero inoxidable. Grupo de acero inoxidable, tubo de acero inoxidable, diseño cuadrado.
LA-02		MOD. TV-416 MCA. HELVEX Cespor para lavado con registro de limpieza y sello hidráulico ajustable.
LAV-01		MOD. LV LUGANO MCA. HELVEX Cubeta para piso de una boca con rejilla redonda. Desague de agua 25 Litros. Incluye codo con rejilla abatible e interruptor, adaptador fregadero y plato de abate drenaje.
LL-01		MOD. TV122-1 MCA. HELVEX Manómetro para bañeros, líneas flexibles, terminado en cromo. Incluye regulador, válvula check con filtro, balón con recubrimiento antibacteriano y tiempo de cierre ajustable de 1 a 1.5 litro. Incluye herramienta de instalación. Consumo de agua máximo 1.8 Litros.
LL-02		MOD. C-3 MCA. HELVEX Manómetro para bañeros, líneas flexibles, terminado en cromo. Incluye regulador, válvula check con filtro, balón con recubrimiento antibacteriano y tiempo de cierre ajustable de 1 a 1.5 litro. Incluye herramienta de instalación. Consumo de agua máximo 1.8 Litros.
MAM-01		MOD. 30 ACERO INOXIDABLE MCA. SANLOCK Fregadero de baño para bañeros, para rejilla giratoria montado en superficie, fabricado en acero inoxidable con acabado satinado, escudo protector de vidrio, goma de goma, ganchos para accesorios, con una capacidad de 700 litros. Dimensiones: 500 x 300 x 170 mm. ancho, alto y profundidad.
MIN-01		MOD. MO NEGEV MCA. HELVEX Mingitorio seco con suelo recubridor que evita la salida de malos olores del baño, con acabado satinado, escudo protector de vidrio, goma de goma, ganchos para accesorios, con una capacidad de 700 litros. Dimensiones: 500 x 300 x 170 mm. ancho, alto y profundidad.
TAR-01		MOD. CS-200-8 MCA. EB TECNICA Tapa de acero inoxidable de bañeros, para rejilla giratoria montado en superficie, fabricado en acero inoxidable con acabado satinado, escudo protector de vidrio, goma de goma, ganchos para accesorios, con una capacidad de 700 litros. Dimensiones: 500 x 300 x 170 mm. ancho, alto y profundidad.
WA-01		MOD. AT-7 MCA. HELVEX Asiento con tapa de cierre estándar blanco, acabado brillante, protección antibacteriana.
WC-01		MOD. DRAXER MCA. HELVEX WC tipo cromo línea Clásica, grupo ecológico, descarga de 4.8 litros, terminado blanco al alto brillo, producto aborador, recubrimiento antibacteriano.

PROYECTO EJECUTIVO

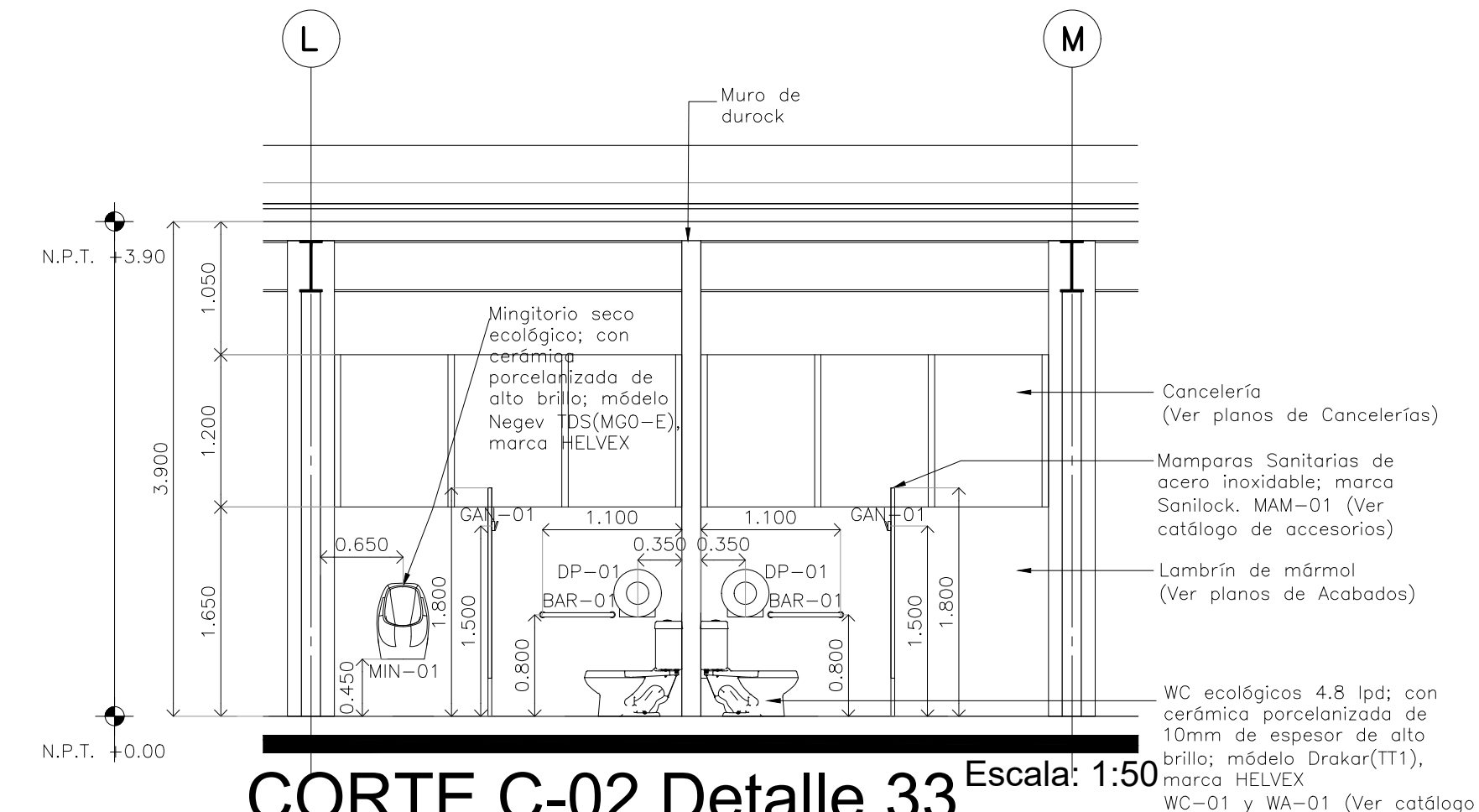
BOLETINES



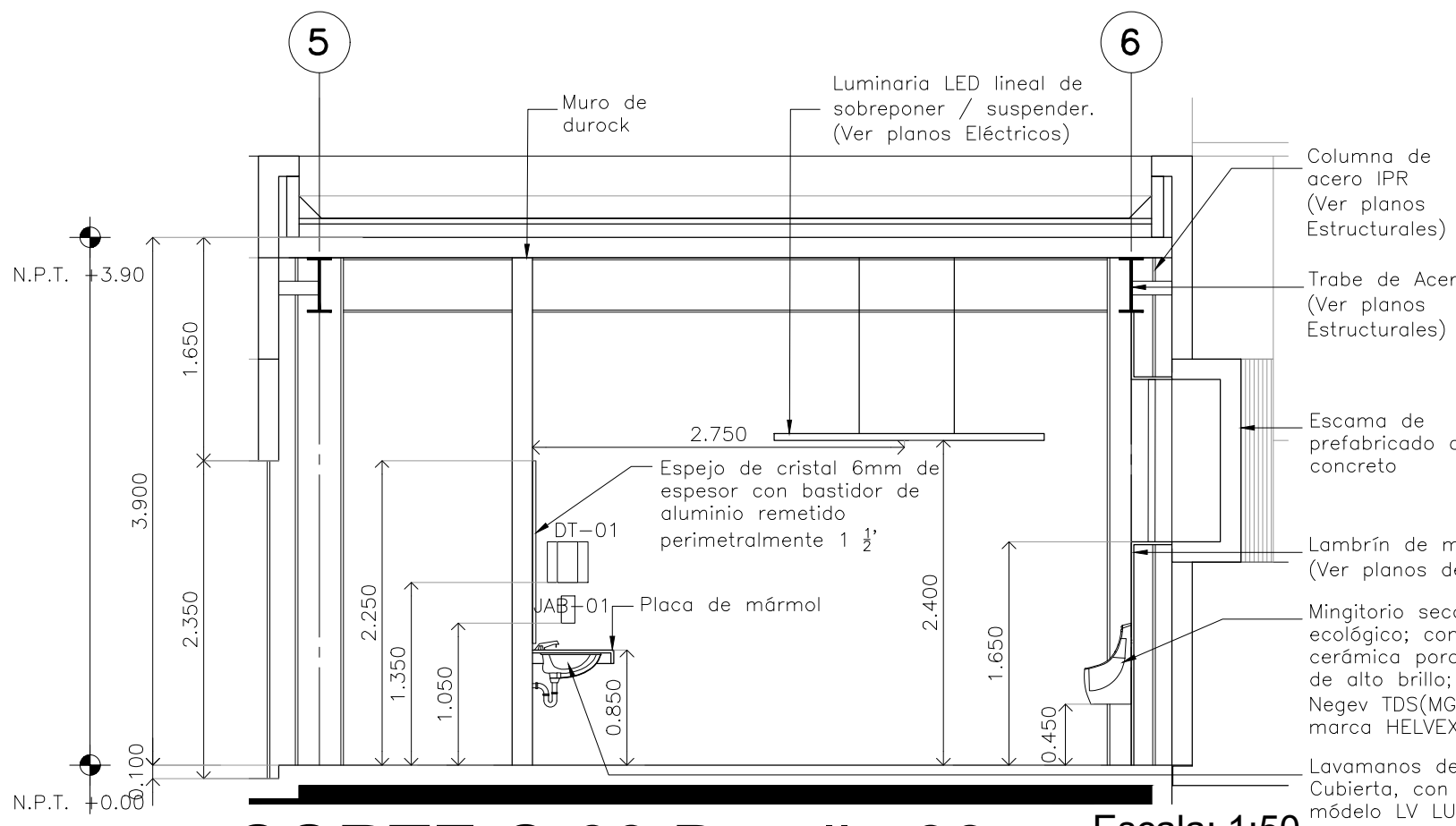
**Detalle 33
Planta Sanitarios / CESI**
Escala: 1:50



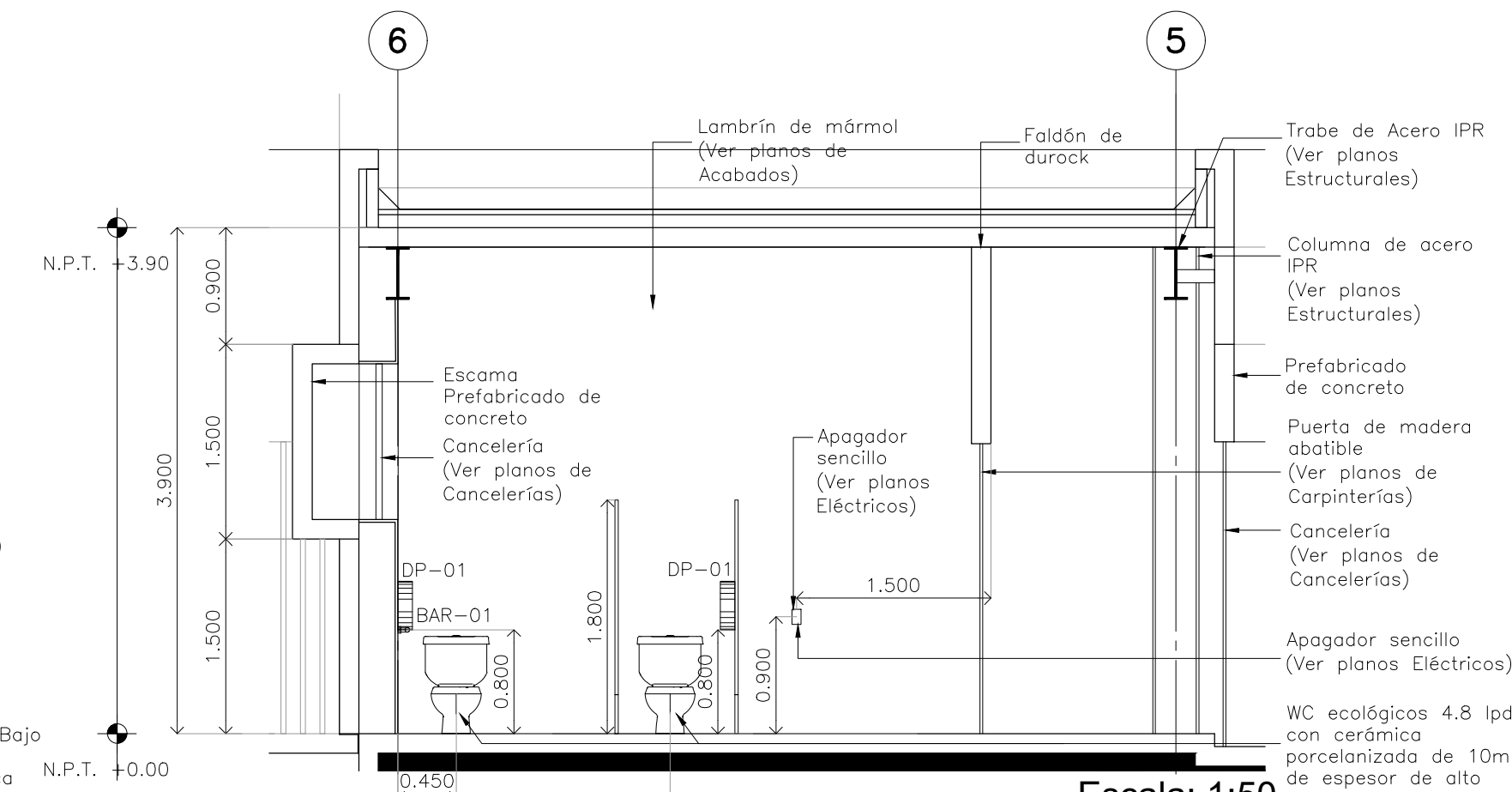
CORTE C-01 Detalle 33
Escala: 1:50



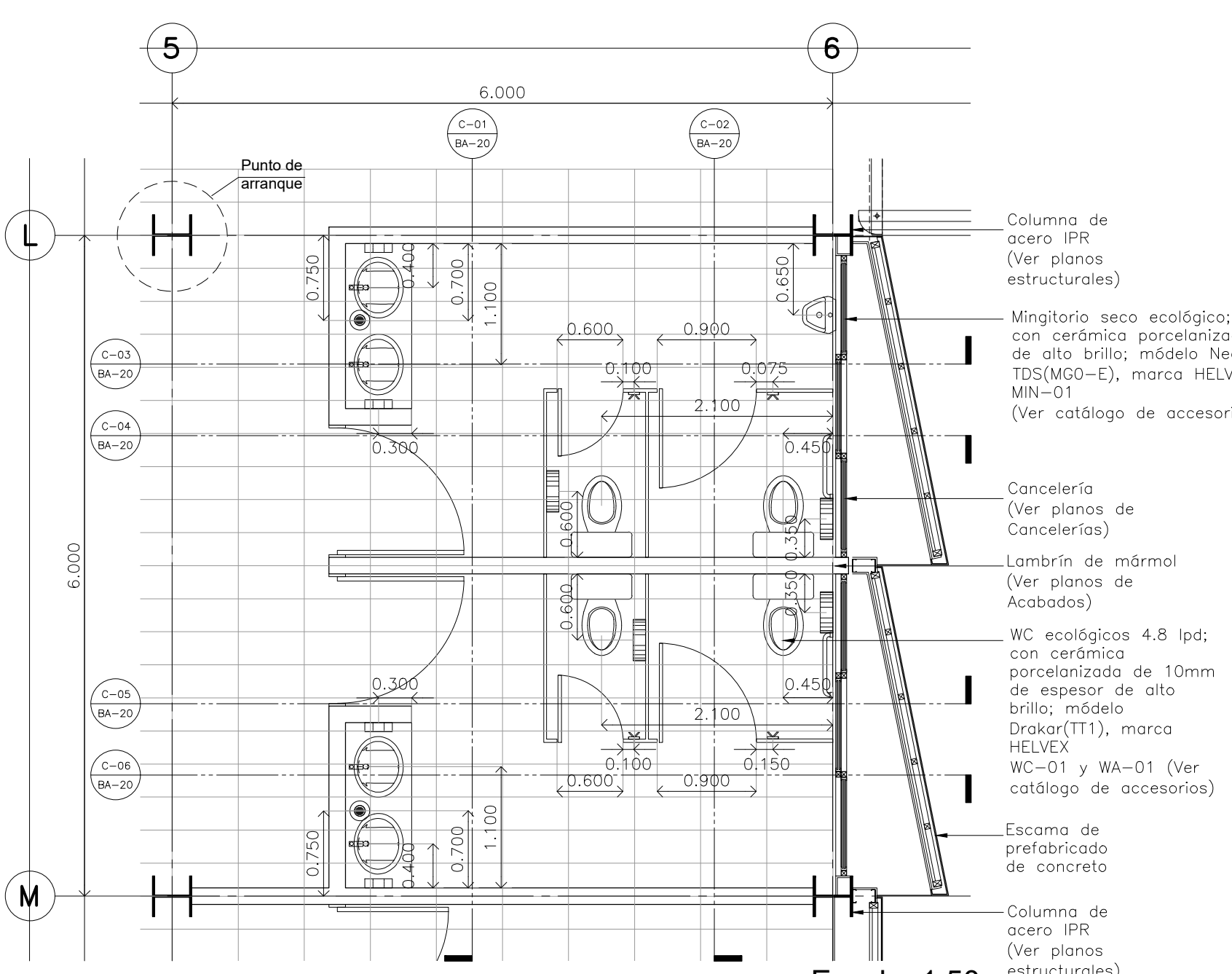
CORTE C-02 Detalle 33
Escala: 1:50



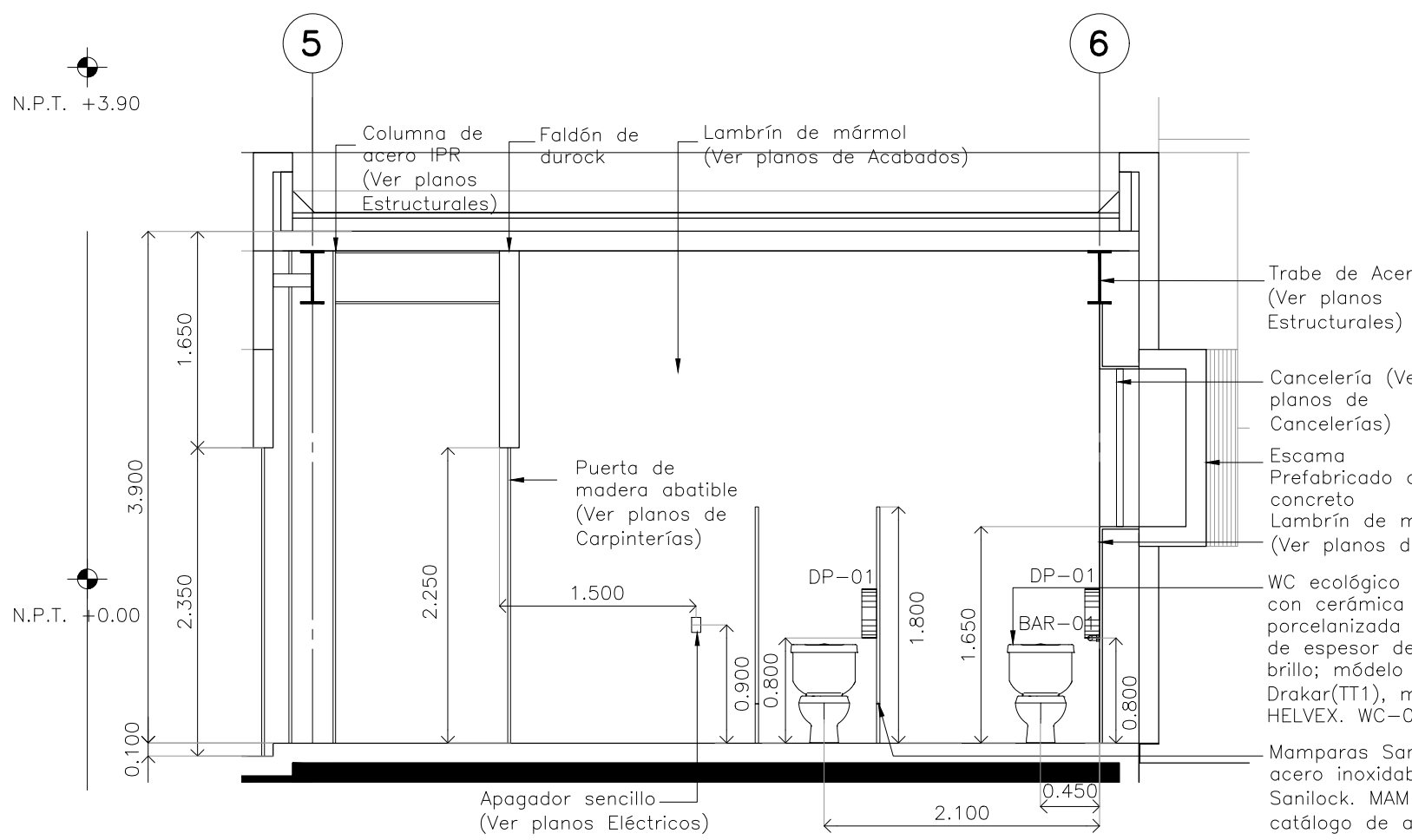
CORTE C-03 Detalle 33
Escala: 1:50



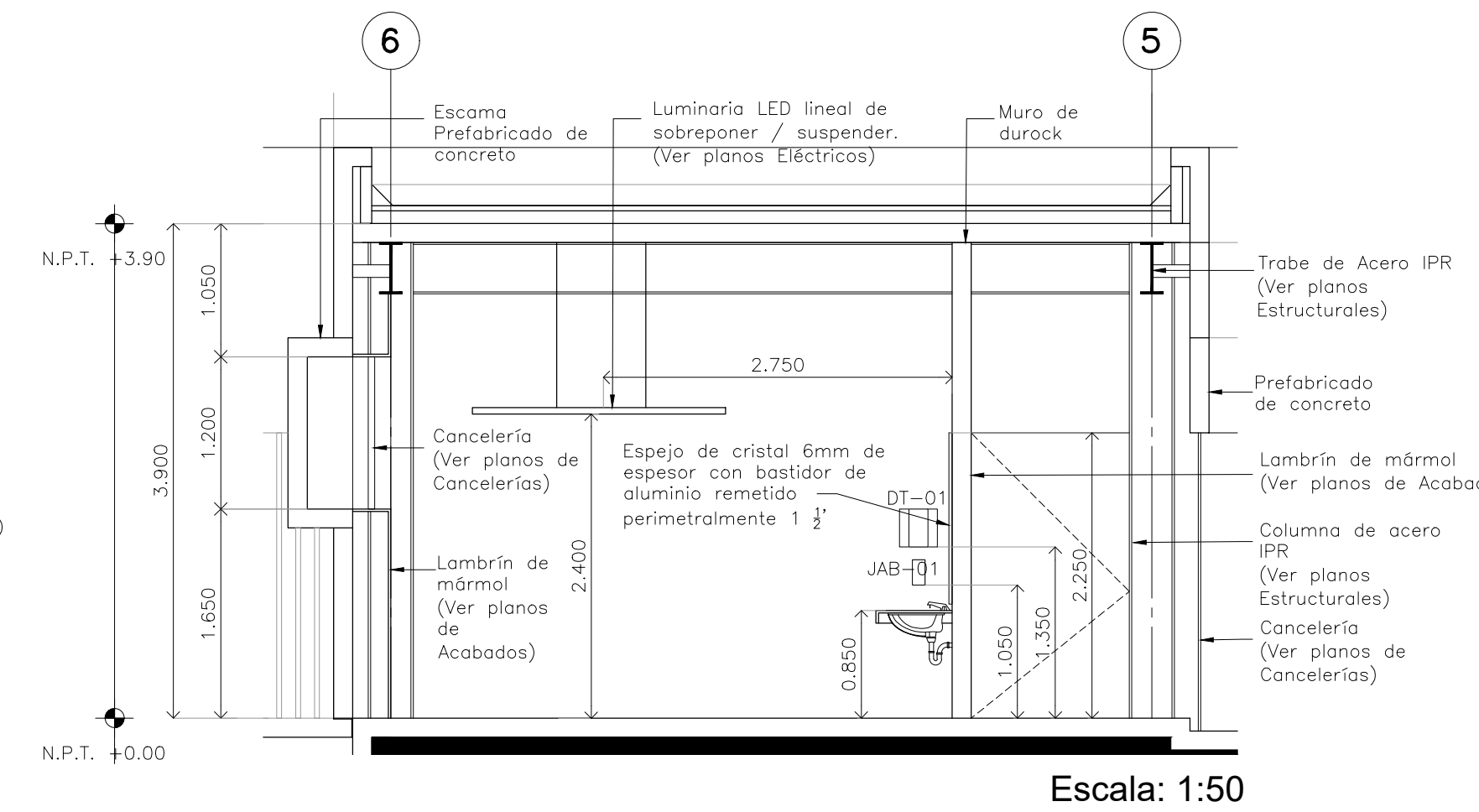
CORTE C-04 Detalle 33
Escala: 1:50



**Detalle 33
Despiece de pisos
Planta Sanitarios / CESI**
Escala: 1:50



CORTE C-05 Detalle 33
Escala: 1:50



CORTE C-06 Detalle 33
Escala: 1:50

BOLETÍN ARQUITECTÓNICO

DATOS DEL PROPIETARIO		DATOS DEL PREDIO		USO
NOMBRE:	No.:	CLAVE CATASTRAL:	MZ.	HABITACIONAL <input type="checkbox"/>
CALLE:		ÁREA:		UNIFAMILIAR <input type="checkbox"/>
COLONIA:		LOTE:		PLURIFAMILIAR (CONDOMINIO) <input type="checkbox"/>
DELEGACIÓN:		MEDIA DEL FRENTE:	FONDO: m	COMERCIAL <input type="checkbox"/>
TELÉFONO:		DIRECCIÓN:	No OFICIAL:	SERVICIOS <input type="checkbox"/>
FIRMA:		ENTRE LA CALLE Y LA CALLE:		INDUSTRIAL <input type="checkbox"/>
DATOS DEL D.R.O		DICTAMEN DE USO DE SUELO		
NOMBRE:		FECHA:		
DELEGACIÓN:		NORMATIVIDAD		
TELÉFONO:		CONCEPTO		
FIRMA:		ALTIMETRIA PERMITIDA		
CORRESPBLE. INGENIERIAS		COEFICIENTE DE OCUPACIÓN DEL SUELO		
NOMBRE:		COEFICIENTE DE UTILIZACIÓN DEL SUELO		
DELEGACIÓN:		COEFICIENTE DE ABSORCIÓN DEL SUELO		
TELÉFONO:		PORCENTAJE DEL ÁREA LIBRE		
FIRMA:		RESTRICCIÓN AL FRENTE		
		CAJONES DE ESTACIONAMIENTO		
		RESTRICCIÓN DIC. USO DE SUELO		

**RIVERO BORRELL - GUTIERREZ
ARQUITECTOS**

FECHA:	2018_07_31	NOTA:	Se anexa Boletín como información complementaria a Proyecto Ejecutivo.
ESCALA:	1 : 50		Se muestra actualización de detalle de baño, sustituye al plano DE-21.
COTAS:	METROS		
CLAVE:	BA-20	BOLETÍN ARQ	20