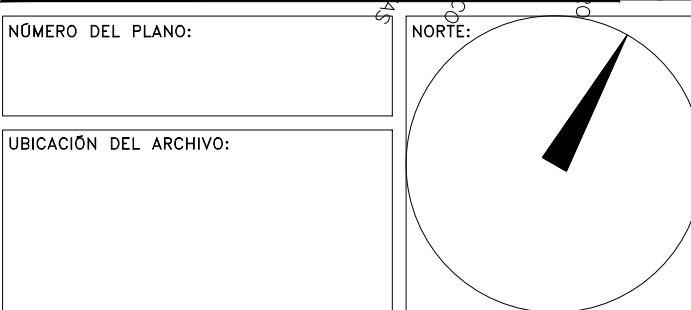
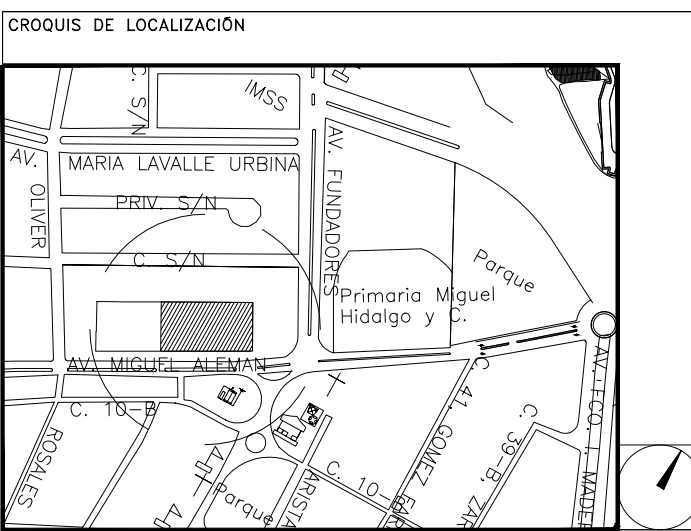


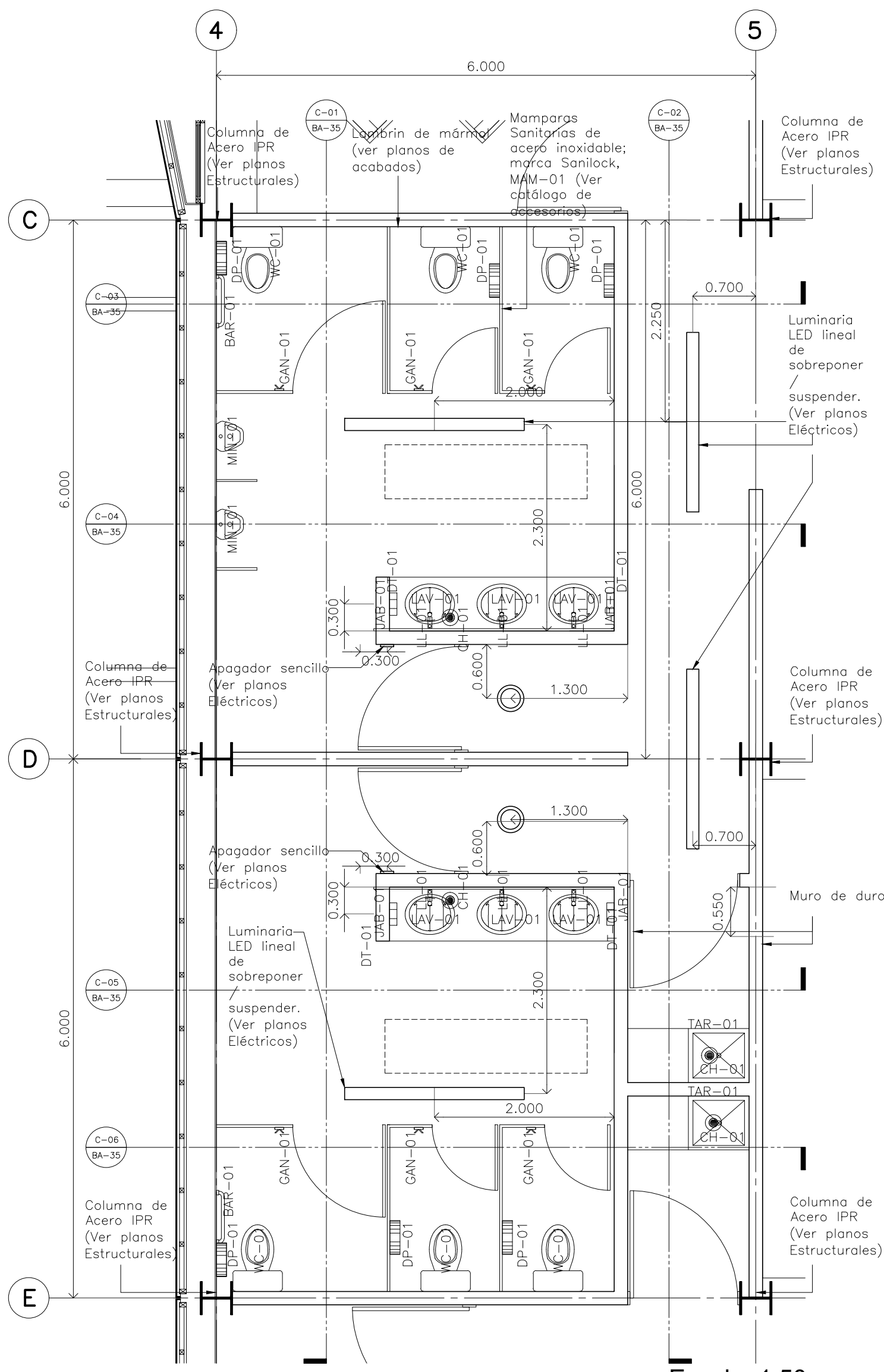
**CENTRO DE SERVICIO INFONAVIT  
CESI / DELEGACIÓN / CAMPECHE**  
**LOTE 14-A AVENIDA MIGUEL ALEMÁN  
SAN FRANCISCO DE CAMPECHE, CAMPECHE**

**PROYECTO EJECUTIVO**

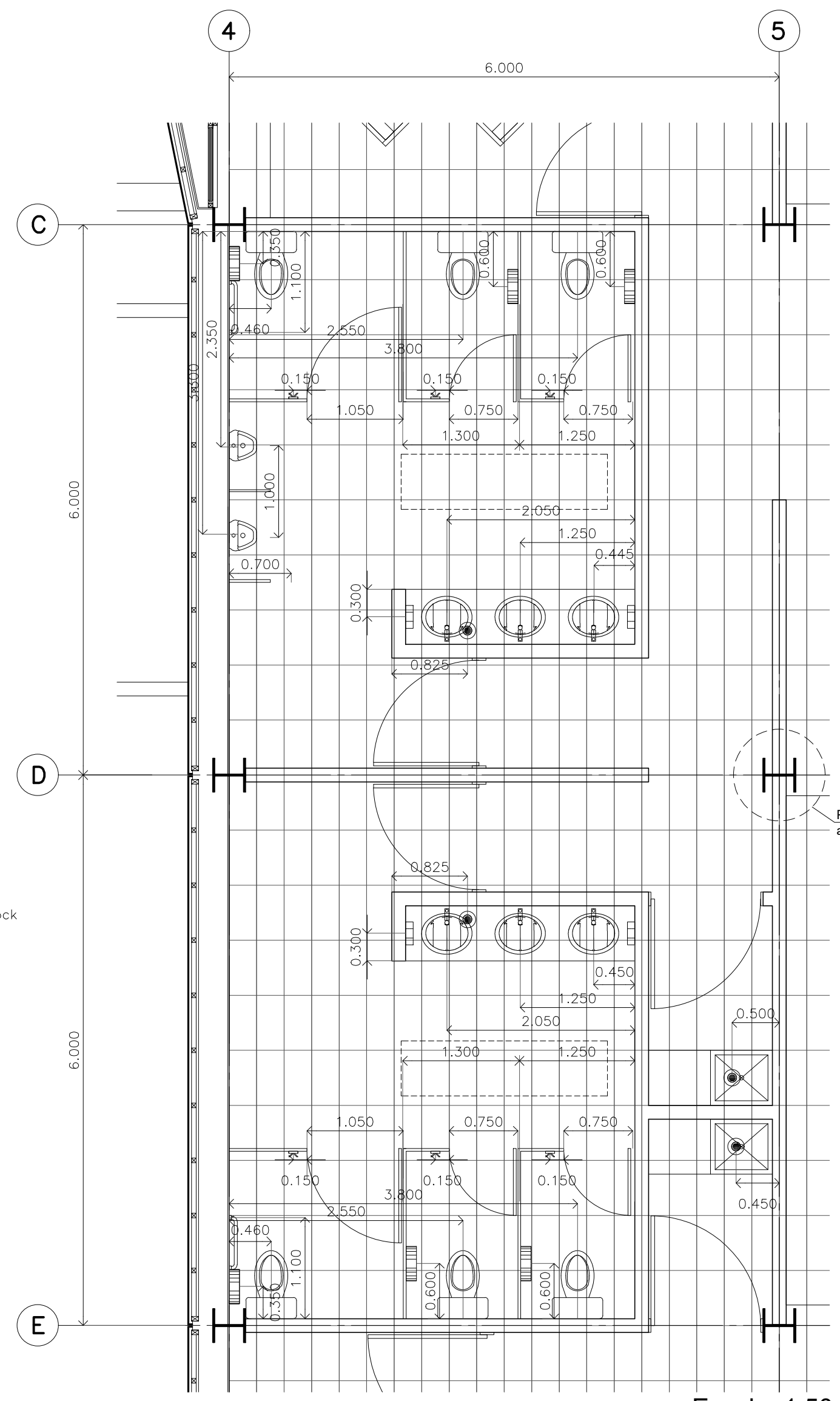
**BOLETINES**



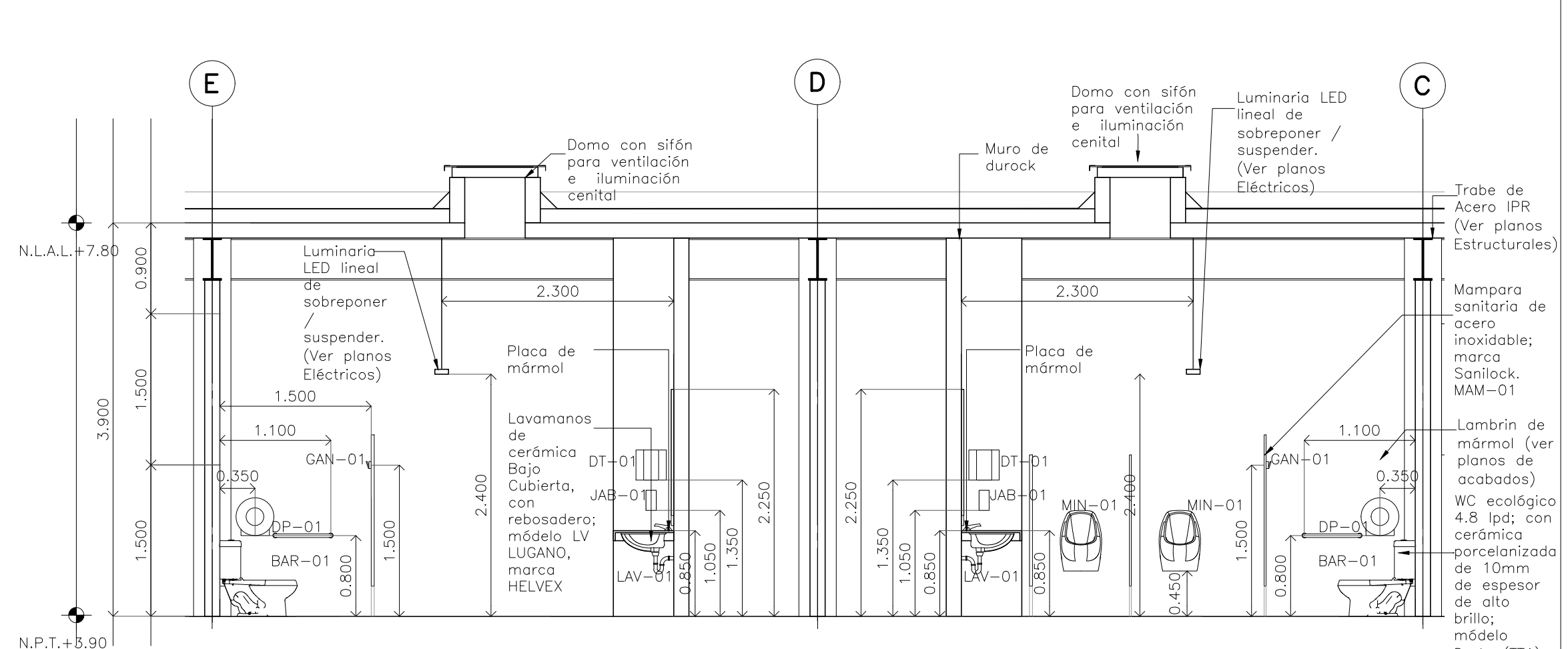
CLAVE	IMAGEN	CONCEPTO
BAR-01		MOD. B-481E MCA. BÖBRICK: Barra de apoyo para las paredes de acero inoxidable con acabado satinado, modelo protector de vidrio, pata de goma, ganchos para impermeabilizar juntas, con una capacidad de 70.3 kg, dimensiones: 200 x 206 x 792 mm (anchura, alto y profundidad).
BAI-01		MOD. B-280 MCA. BÖBRICK: Paredes en acero inoxidable con acabado satinado, modelo protector de vidrio, pata de goma, ganchos para impermeabilizar juntas, con una capacidad de 70.3 kg, dimensiones: 200 x 206 x 792 mm (anchura, alto y profundidad).
CH-01		MOD. 24 MCA. HELVEX: Contenedor para piso de una taca con regno redonda. Capacidad de agua 25 Litros. Incluye cisterna con regno ajustable y reancho, cisterna (regno) y plato de drenaje.
DP-01		MOD. B-280 MCA. BÖBRICK: Paredes en acero inoxidable con acabado satinado, modelo protector de vidrio, pata de goma, ganchos para impermeabilizar juntas, con una capacidad de 70.3 kg, dimensiones: 200 x 206 x 792 mm (anchura, alto y profundidad).
DT-01		Dispositivo de trapeo de piso para montar en la pared, fabricado en acero inoxidable con acabado satinado, capacidad de almacenamiento: 1.2 Litros. Incluye: 1.2 Litros de agua, capacidad de 1.2 Litros, dimensiones: 150 x 152 x 152 mm.
FA-01		MOD. CV 91 157 MCA. VALVEK: Controlador para lavamanos. Cisterna de acero inoxidable, tubo de acero inoxidable, modelo cuadrado.
FRB-01		MOD. C-211 N MCA. EB TECNICA: Faldón de tablero para lavamanos. Incluye: 1.2 Litros de agua, capacidad de 1.2 Litros, dimensiones: 150 x 152 x 152 mm.
GAN-01		MOD. 100 MCA. VALVEK: Controlador para lavamanos. Cisterna de acero inoxidable, tubo de acero inoxidable, modelo cuadrado.
JAB-01		MOD. B-412 MCA. BÖBRICK: Paredes en acero inoxidable con acabado satinado, modelo protector de vidrio, pata de goma, ganchos para impermeabilizar juntas, con una capacidad de 70.3 kg, dimensiones: 200 x 206 x 792 mm (anchura, alto y profundidad).
LA-01		MOD. CL-61 MCA. PROTECTA: Cisterna con regno y rebosadero para lavamanos. Acabado cromo.
LA-02		MOD. TV-416 MCA. HELVEX: Cisterna para lavamanos con registro de limpieza y sello hidráulico ajustable.
LA-03		MOD. LV LUGANO MCA. HELVEX: Cisterna blanca, cisterna al alto brillo, cisterna primera (A), tubo completamente plano y rectificado, cisterna uniforme, con rebosador y cisterna larga vida.
LL-01		MOD. TV12-13 MCA. HELVEX: Lavamanos con cisterna de acero inoxidable y faldón de tablero. Incluye: 1.2 Litros de agua, capacidad de 1.2 Litros, dimensiones: 150 x 152 x 152 mm.
LL-02		MOD. B-280 MCA. BÖBRICK: Paredes en acero inoxidable con acabado satinado, modelo protector de vidrio, pata de goma, ganchos para impermeabilizar juntas, con una capacidad de 70.3 kg, dimensiones: 200 x 206 x 792 mm (anchura, alto y profundidad).
MAM-01		MOD. 30 ACERO INOXIDABLE MCA. SANILOCK: Cisterna con regno y rebosadero para lavamanos. Acabado cromo.
MAN-01		MOD. M-100 MCA. HELVEX: Lavamanos con cisterna de acero inoxidable y faldón de tablero. Incluye: 1.2 Litros de agua, capacidad de 1.2 Litros, dimensiones: 150 x 152 x 152 mm.
TAR-01		MOD. CS-2008 MCA. EB TECNICA: Tapa de acero inoxidable de lavamanos. Acabado cromo con alta resistencia a la corrosión y acabado cromo.
WA-01		MOD. AT-3 MCA. HELVEX: Acabado con faldón de cisterna estándar blanco, acabado brillante, protección antibacteriana.
WC-01		MOD. DR-100 MCA. HELVEX: WC. Incluye: 1.2 Litros de agua, capacidad de 1.2 Litros, dimensiones: 150 x 152 x 152 mm.



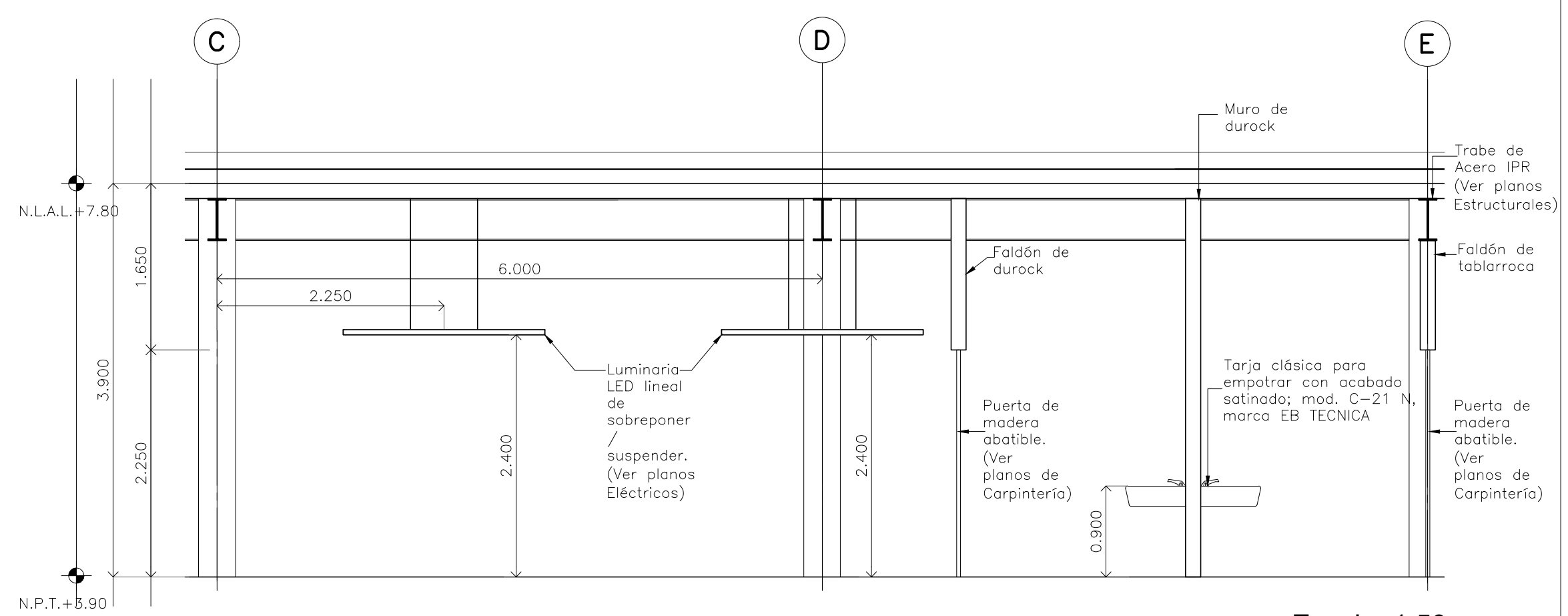
**Detalle 35  
Baño Empleados / Delegación**  
Escala: 1:50



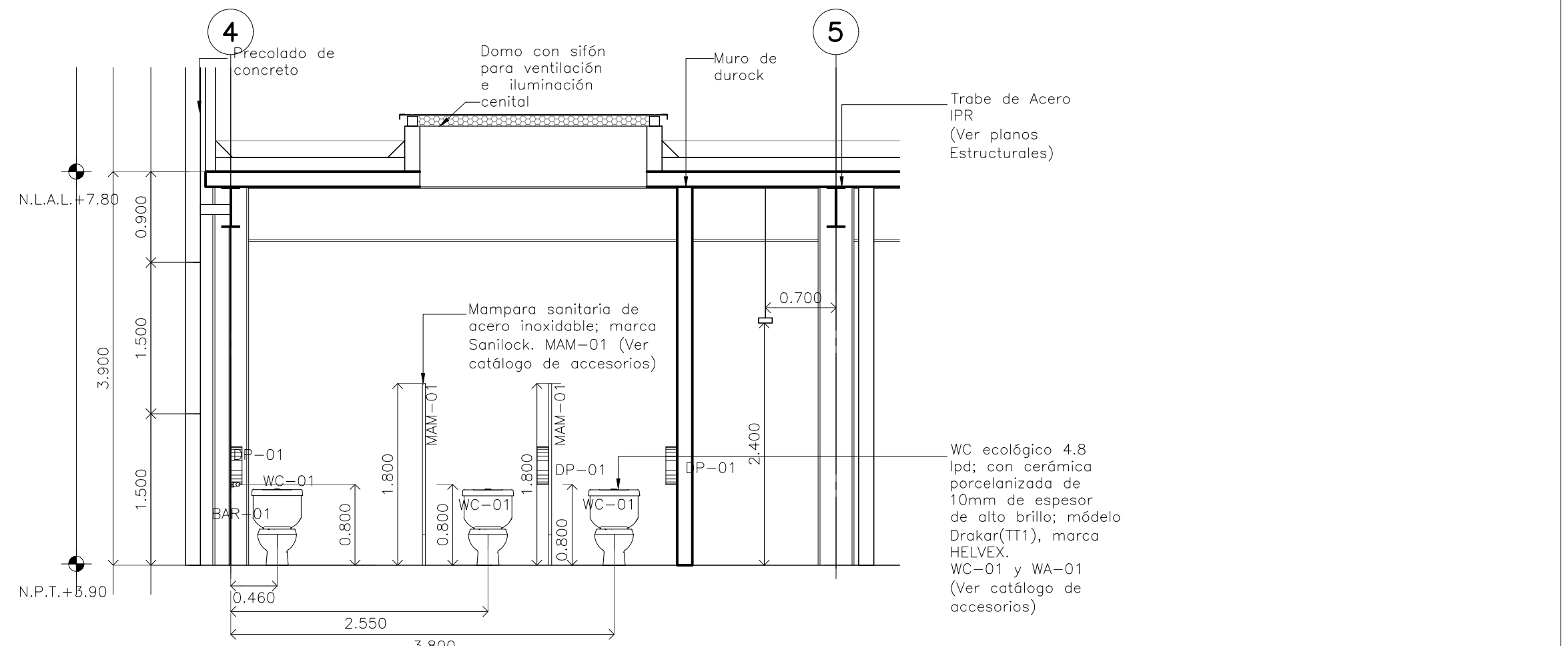
**Detalle 35  
DESPIECE DE PISOS  
Baño Empleados / Delegación**  
Escala: 1:50



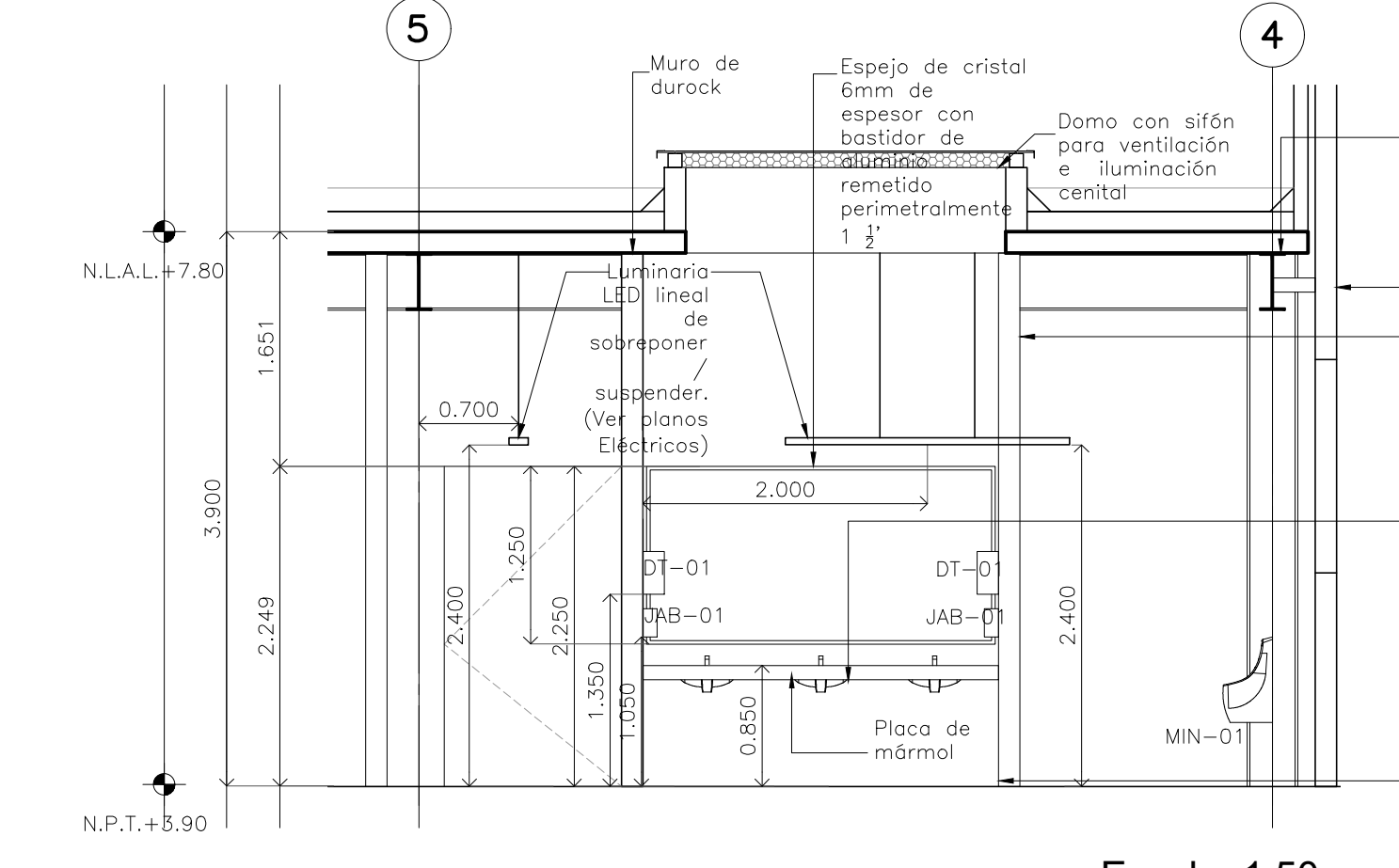
**CORTE 01 Detalle 35**  
Escala: 1:50



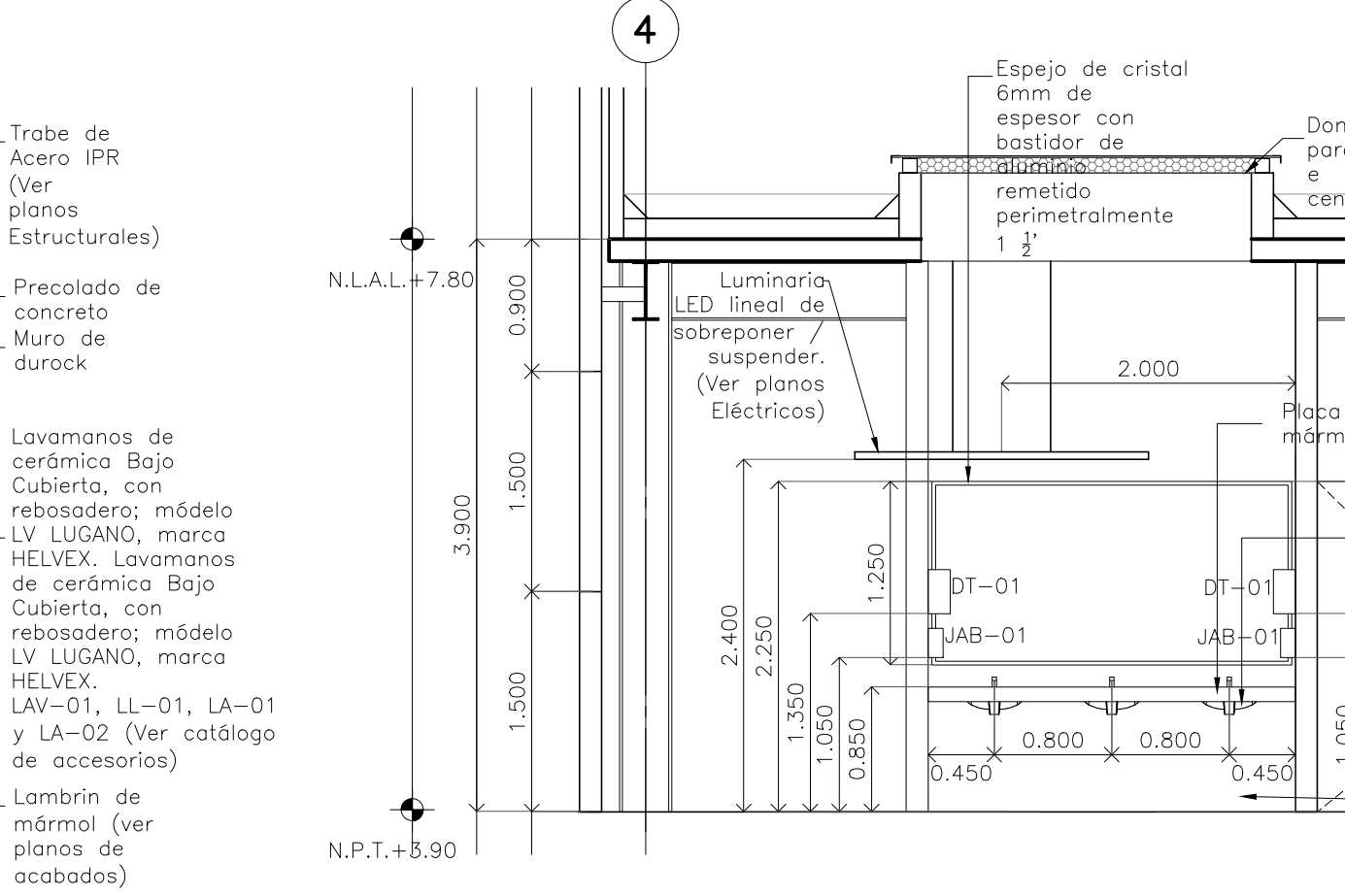
**CORTE 02 Detalle 35**  
Escala: 1:50



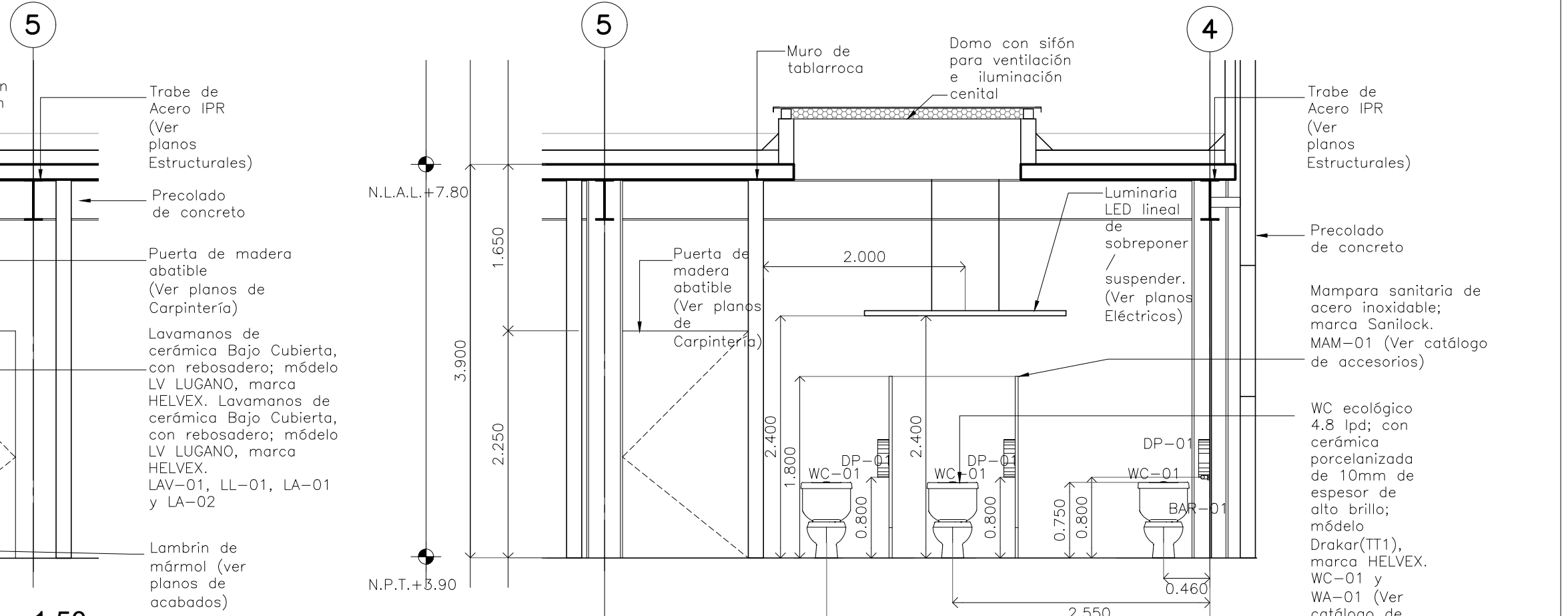
**CORTE 03 Detalle 35**  
Escala: 1:50



**CORTE 04 Detalle 35**  
Escala: 1:50



**CORTE 05 Detalle 35**  
Escala: 1:50



**CORTE 06 Detalle 35**  
Escala: 1:50

**BOLETÍN ARQUITECTÓNICO**

DATOS DEL PROPIETARIO		DATOS DEL PREDIO		USO
NOMBRE:	No.:	CLAVE CATASTRAL:	M2.	HABITACIONAL <input type="checkbox"/>
CALLE:		LOTE:		UNIFAMILIAR <input type="checkbox"/>
DELEGACIÓN:		MEDIDA DEL FRENTE:	FONDO: m	PLURIFAMILIAR (CONDOMINIO) <input type="checkbox"/>
TELEFONO:		DIRECCIÓN:		COMERCIAL <input type="checkbox"/>
FIRMA:		CALLE:	No OFICIAL:	SERVICIOS <input type="checkbox"/>
DATOS DEL D.R.O		DIRECCIÓN:		INDUSTRIAL <input type="checkbox"/>
NOMBRE:		ENTRE LA CALLE:		
CÉDULA PROFESIONAL:		Y LA CALLE:		
DIRECCIÓN:		COLONIA:		
DELEGACIÓN:		DELEGACIÓN:		
TELEFONO:		DICTAMEN DE USO DE SUELO		
FIRMA:		No. de FOLIO:		
CORRESPBLE. INGENIERIAS		NORMATIVIDAD		
NOMBRE:		CONCEPTO		
CÉDULA PROFESIONAL:		ALTIMA MÁXIMA PERMITIDA		
DIRECCIÓN:		COEFICIENTE DE OCUPACIÓN DEL SUELO		
DELEGACIÓN:		COEFICIENTE DE UTILIZACIÓN DEL SUELO		
TELEFONO:		COEFICIENTE DE ABSORCIÓN DEL SUELO		
FIRMA:		PORCENTAJE DEL ÁREA LIBRE		
		RESTRICCIÓN AL FRENTE		
		CAJONES DE ESTACIONAMIENTO		
		RESTRICCIÓNES DIC. USO DE SUELO		

**RIVERO BORRELL - GUTIERREZ  
ARQUITECTOS**

FECHA:	2018_07_31
NOTA:	Se anexa Boletín como información complementaria a Proyecto Ejecutivo. Se muestra actualización de detalle de baño, sustituye al plano DE-21.
ESCALA:	1:50
COTAS:	METROS
CLAVE:	BA-35