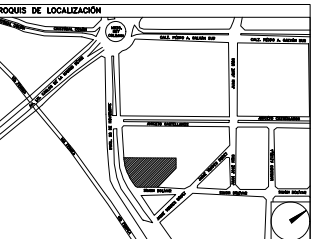


PROYECTO EJECUTIVO

CARPINTERÍAS



NÚMERO DEL PLANO: _____
 UBICACIÓN DEL ARCHIVO: _____



USO ESPECÍFICO DEL PREDIO: _____
TIPO DE TRÁMITE: _____

DATOS DEL PROPIETARIO		DATOS GENERALES	
NOMBRE:	No.:	DATOS DEL PREDIO	
CALLE:		CLAVE CATASTRAL:	USO
DELEGACIÓN:		ÁREA:	ÁREA: m ²
TELÉFONO:		LOTE:	LOTE: m ²
FIRMA:		MEDIDA DEL FRENTE:	FONDO: m
DATOS DEL D.R.O		DIRECCIÓN:	ENTRE LA CALLE Y LA CALLE:
NOMBRE:		CALLE:	No OFICIAL:
DIRECCIÓN:		CEDULA PROFESIONAL:	COLONIA:
DELEGACIÓN:		DELEGACIÓN:	DELEGACIÓN:
TELÉFONO:		FIRMA:	FECHA:
CORRESPBLE. INGENIERIAS		NORMATIVIDAD	
NOMBRE:		CONCEPTO	
DIRECCIÓN:		ALTIMETRIA PERMITIDA	NORMA
DELEGACIÓN:		COEFICIENTE DE OCUPACIÓN DEL SUELO	PROYECTO
TELÉFONO:		COEFICIENTE DE UTILIZACIÓN DEL SUELO	DEF.
FIRMA:		COEFICIENTE DE ABSORCIÓN DEL SUELO	
		RESTRICCIÓN AL FRENTE	
		CAJONES DE ESTACIONAMIENTO	
		RESTRICCIONES DE USO DE SUELO	

**RIVERO BORRELL - GUTIERREZ
ARQUITECTOS**

SELLO

ESCALA:
1 : 125

COTAS:
METROS

CLAVE:
CP-02

Este plano sustituye a los anteriores
 REVISIÓN - 00 / 27 abril 2018

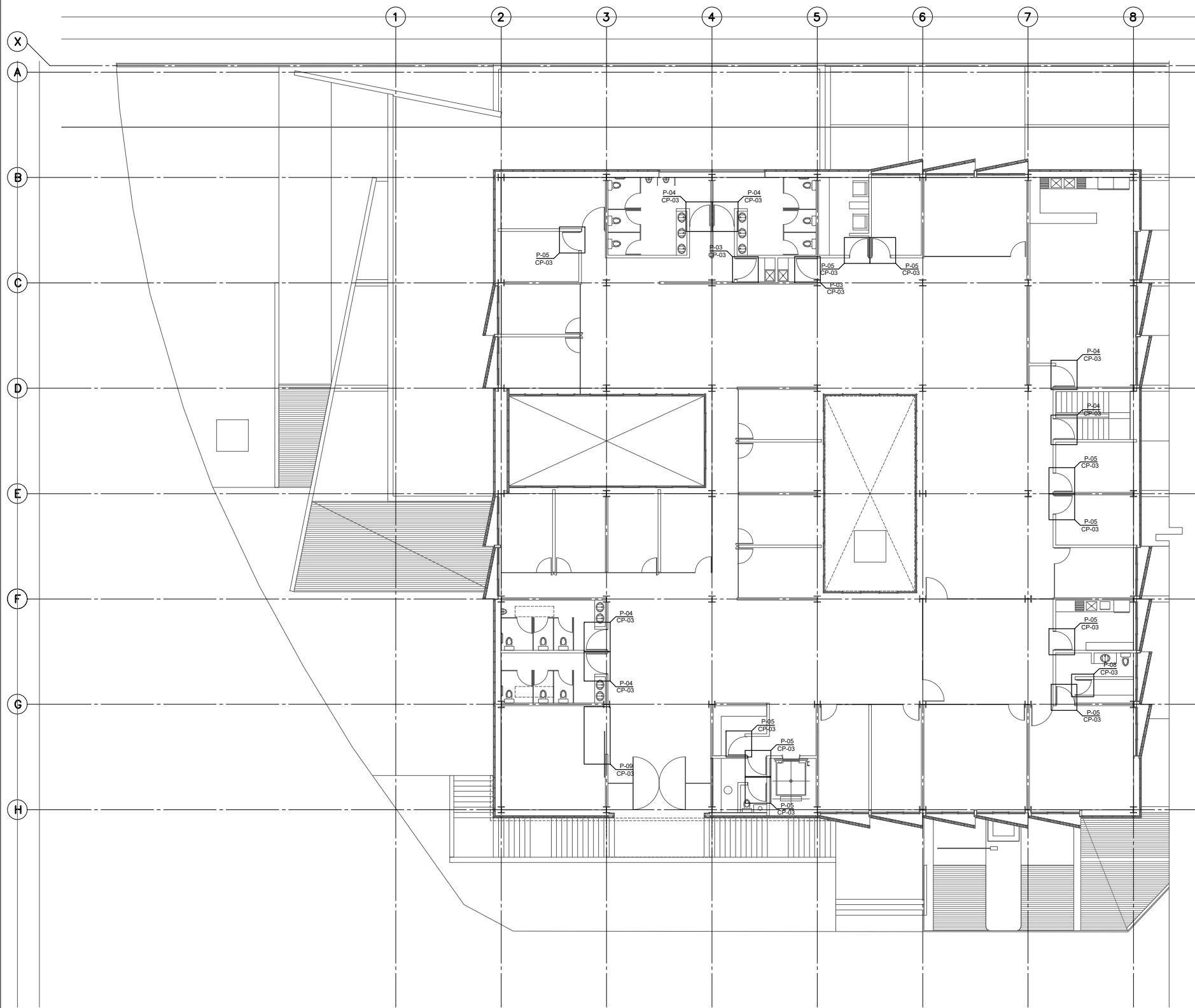


TABLA DE PUERTAS TIPO									
CLAVE	DIMENSIÓN		MATERIAL	HERRAJES / CERRAJERÍA		ABATIMIENTO		SUBTOTAL	TOTAL
	ALTO (mts)	ANCHO (mts)		IZQUIERDO	DERECHO	IZQUIERDO	DERECHO		
P-01	2.25	1.45	Puerta en madera de Caobilla en acabado de laca color blanco mate, con dos manos de poliuretano. Bastidor a base de pernos de 1.5x1.5"	PARA INTERCOMUNICACIÓN: Bisagras para puerta de madera EURCLATON Mod. 3030. Cernadura especial canto recto de acero inoxidable EURCLATON, mod. 358 Serie Inox. Manilla de Acero Inoxidable con rosca EURCLATON Mod. 8002 Serie Inox.	0	0	0	0	0
P-02	2.25	1.35	Puerta en madera de Caobilla en acabado de laca color blanco mate, con dos manos de poliuretano. Bastidor a base de pernos de 1.5x1.5"	PARA INTERCOMUNICACIÓN: Bisagras para puerta de madera EURCLATON Mod. 3030. Cernadura especial canto recto de acero inoxidable EURCLATON, mod. 358 Serie Inox. Manilla de Acero Inoxidable con rosca EURCLATON Mod. 8002 Serie Inox.	1	0	1	0	1
P-03	2.25	1.25	Puerta en madera de Caobilla en acabado de laca color blanco mate, con dos manos de poliuretano. Bastidor a base de pernos de 1.5x1.5"	PARA INTERCOMUNICACIÓN: Bisagras para puerta de madera EURCLATON Mod. 3030. Cernadura especial canto recto de acero inoxidable EURCLATON, mod. 358 Serie Inox. Manilla de Acero Inoxidable con rosca EURCLATON Mod. 8002 Serie Inox.	1	1	2	0	2
P-04	2.25	1.20	Puerta en madera de Caobilla en acabado de laca color blanco mate, con dos manos de poliuretano. Bastidor a base de pernos de 1.5x1.5"	PARA INTERCOMUNICACIÓN: Bisagras para puerta de madera EURCLATON Mod. 3030. Cernadura especial canto recto de acero inoxidable EURCLATON, mod. 358 Serie Inox. Manilla de Acero Inoxidable con rosca EURCLATON Mod. 8002 Serie Inox.	0	2	2	4	8
P-05	2.25	1.10	Puerta en madera de Caobilla en acabado de laca color blanco mate, con dos manos de poliuretano. Bastidor a base de pernos de 1.5x1.5"	PARA INTERCOMUNICACIÓN: Bisagras para puerta de madera EURCLATON Mod. 3030. Cernadura especial canto recto de acero inoxidable EURCLATON, mod. 358 Serie Inox. Manilla de Acero Inoxidable con rosca EURCLATON Mod. 8002 Serie Inox.	7	6	13	0	13
P-06	2.25	1.00	Puerta en madera de Caobilla en acabado de laca color blanco mate, con dos manos de poliuretano. Bastidor a base de pernos de 1.5x1.5"	PARA INTERCOMUNICACIÓN: Bisagras para puerta de madera EURCLATON Mod. 3030. Cernadura especial canto recto de acero inoxidable EURCLATON, mod. 358 Serie Inox. Manilla de Acero Inoxidable con rosca EURCLATON Mod. 8002 Serie Inox.	0	0	0	0	0
P-07	2.25	0.95	Puerta en madera de Caobilla en acabado de laca color blanco mate, con dos manos de poliuretano. Bastidor a base de pernos de 1.5x1.5"	PARA INTERCOMUNICACIÓN: Bisagras para puerta de madera EURCLATON Mod. 3030. Cernadura especial canto recto de acero inoxidable EURCLATON, mod. 358 Serie Inox. Manilla de Acero Inoxidable con rosca EURCLATON Mod. 8002 Serie Inox.	0	0	0	0	0
P-08	2.25	0.90	Puerta en madera de Caobilla en acabado de laca color blanco mate, con dos manos de poliuretano. Bastidor a base de pernos de 1.5x1.5"	PARA INTERCOMUNICACIÓN: Bisagras para puerta de madera EURCLATON Mod. 3030. Cernadura especial canto recto de acero inoxidable EURCLATON, mod. 358 Serie Inox. Manilla de Acero Inoxidable con rosca EURCLATON Mod. 8002 Serie Inox.	1	0	1	0	1
P-09	2.40	2.85	Puerta convertida a base de bastidor metálico de PFR de 2x2" y pernos de la misma medida. Hornos de 100x100 de 8 mm en acabado de laca color blanco mate, con dos manos de poliuretano. Sistema de carretillas con dos ruedas en línea sobre rol de acero.	Placa de empuje en acero inoxidable Serie Inox.	1	0	1	0	1
								CORRIMIENTO	
								SUBTOTAL	
								TOTAL	28

PLANTA ARQUITECTÓNICA DE CARPINTERÍAS NIVELES +3.900