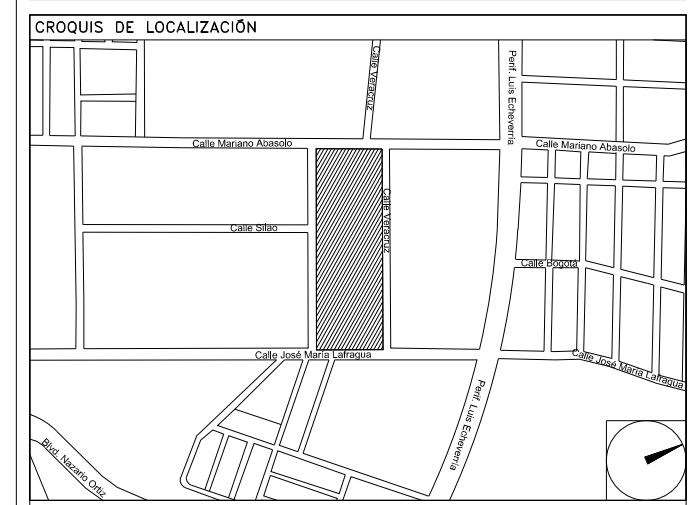


CENTRO DE SERV. INFONAVIT Y DELEGACIÓN CESI / DELEGACIÓN / SALTILLO

C. Jose Ma. La Fragua Esq. Con C. Veracruz, Col. Guanajuato Oriente, Saltillo Coahuila.

PROYECTO EJECUTIVO INSTALACIÓN DETECCIÓN



INSTALACIÓN DE DETECCIÓN Y ALARMA (CESI)

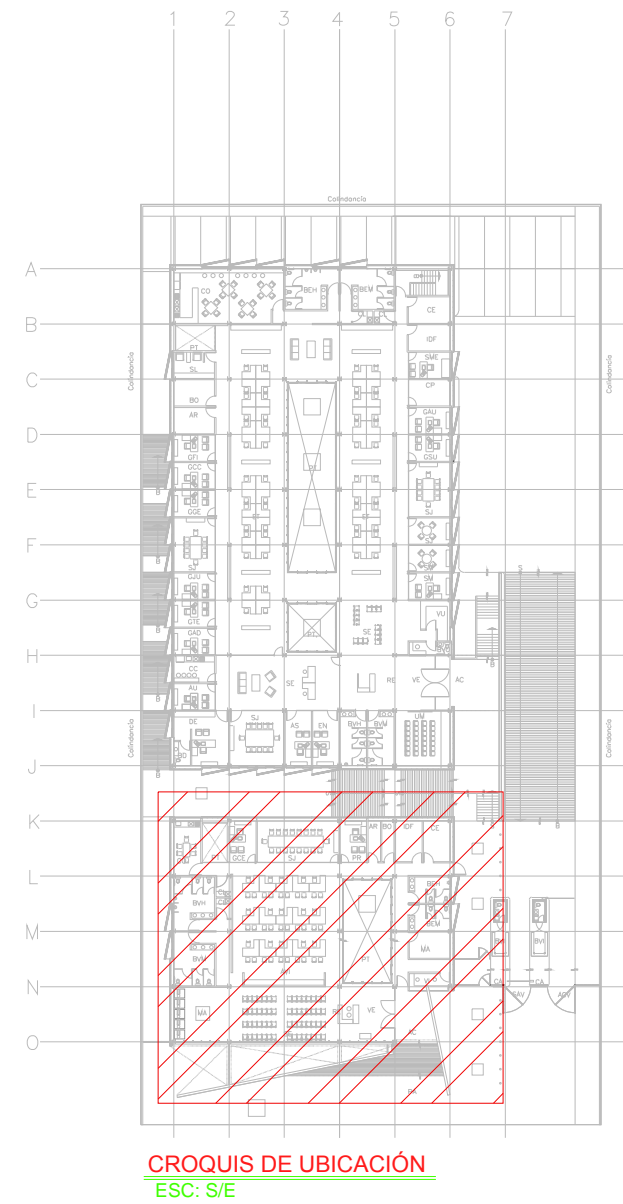
NUMERO DEL PLANO:
SA-E-PL-DH-002-00

FECHA: 00-00-00 ACOTACION: MTS ESCALA: 1:125

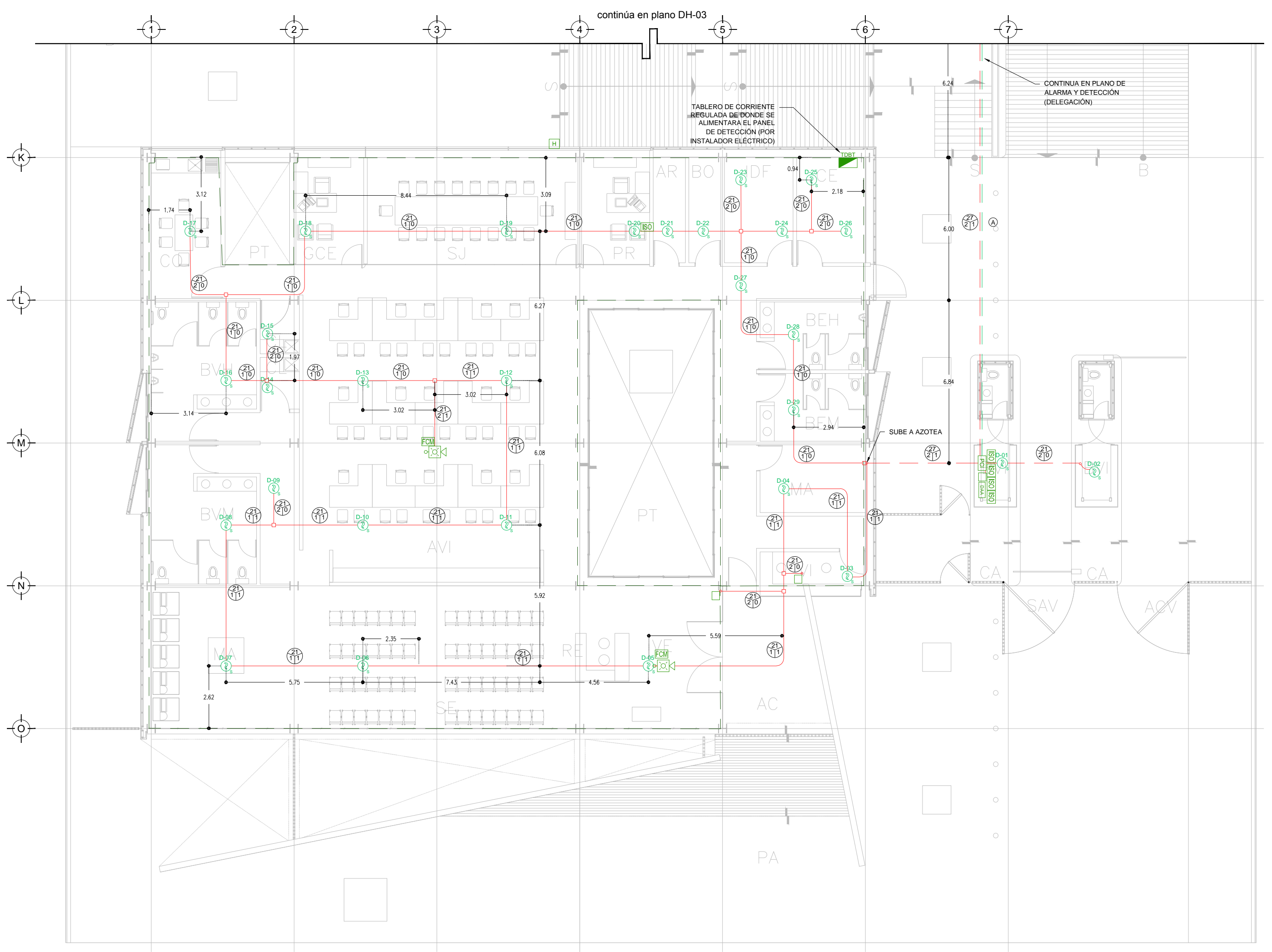
UBICACION DEL ARCHIVO:



- NOTAS**
- TODAS LAS COTAS ESTÁN EN METROS A MENOS QUE SE INDIQUE LO CONTRARIO.
 - TODOS LOS DISPOSITIVOS DEBERÁN SER LISTADOS UL YO APROBADOS FM.
 - EL SISTEMA COMPLETO UTILIZARÁ LA TECNOLOGÍA HOCHIKI COMO MEDIO DE COMUNICACIÓN ENTRE SUS DISPOSITIVOS. EL SENSOR DE FLUJO TIPO PALETA DEL RAISER DE CADA NIVEL ES SUPERVISADO POR EL PANEL DE DETECCIÓN Y ALARMA.
 - LA RED DE DETECCIÓN Y ALARMA SE COMPONE DE CIRCUITOS DE 24 VCD (RESPALDADOS CON BATERÍA) SLC (SIGNALING LINE CIRCUIT) DISTRIBUIDOS EN LOS NIVELES CON NO MÁS DE 150 DETECTORES O 150 MÓDULOS POR CADA UNO Y CANALES DE AUDIO PARA EVACUACIÓN POR VOCEO.
 - TODOS LOS DISPOSITIVOS DE LA RED DEBERÁN SER DIRECCIONABLES O DIRECCIONADOS POR MEDIO DE MÓDULOS DE MONITOREO O MÓDULOS DE CONTROL. LOS DETALLES DE CONEXIÓN Y MONTAJE DE LOS DISPOSITIVOS SE MUESTRAN EN EL PLANO CORRESPONDIENTE A DETALLES.
 - EL CONSUMO DE CORRIENTE MÁXIMO DE LOS CIRCUITOS DE AUDIO ES SAMP Y SU DISTANCIA MÁXIMA DE CABLEADO ES DE 1.127 50 MTS.
 - LAS RUTAS COMPARTIDAS ENTRE SEÑAL Y TUBERÍA DE AGUA PARA PROTECCIÓN CONTRA INCENDIO DEBERÁN TENER UNA DISTANCIA MAYOR A 60 MTS TENIENDO SIEMPRE LA POSICIÓN MÁS ALTA LA SEÑAL ELÉCTRICA.
 - LAS RUTAS COMPARTIDAS ENTRE SEÑAL Y FUERZA 127 440VCA DEBERÁN TENER UNA DISTANCIA ENTRE SI NO MENOR DE 15 MTS MIENTRAS ESTÉN CANALIZADAS EN CONDUIT METÁLICO.
 - TODA LA SOPORTERÍA DEBERÁ ESTAR FIRMEMENTE FIJADA A LOZA O MURO, ASÍ MISMO, SE CONSIDERA UN SOPORTE CADA 3 METROS O EN CAMBIOS DE DIRECCIÓN DE LA TUBERÍA.
 - LA UBICACIÓN DEFINITIVA DE LOS DETECTORES, ESTACIONES MANUALES Y DISPOSITIVOS DE ALARMA ESTÁN DADAS DESDE ETAPA DE DISEÑO EN LOS DOCUMENTOS QUE COMPONEN ESTÁ INGENIERÍA, SIN EMBARGO, PODRÁN SER MODIFICADAS DEBIDO A LOS ELEMENTOS FINALES DE LAS INSTALACIONES E INSTALACIONES PRIORITARIAS O EXISTENTES Y PODRÁN SER MODIFICADAS DEBIDO A ESTOS AL MOMENTO DE SU INSTALACIÓN, ELLO DEBERÁ SER AUTORIZADO POR ESCRITO POR LA SUPERVISIÓN DE LA OBRA.
 - SE TOMAN COMO NORMAS BASE DE DISEÑO LA NFPA 72, NFPA 70, NFPA 101, NFPA 13 Y LA NOM-002-STPS-2010.
 - SE MUESTRAN EQUIPOS PERTENCIENTES A LA INSTALACIÓN DE PROTECCIÓN CONTRA INCENDIO DEBIDO A LA INTERACCIÓN CON ESTE SISTEMA, SIN EMBARGO, DEBEN TOMARSE EN CUENTA COMO PARTE DE OTRO SISTEMA.
 - SE CONSIDERA COMUNICACIÓN DEL PANEL DE DETECCIÓN Y ALARMA (FACP) CON LA INSTALACIÓN DE AIRE ACONDICIONADO Y DEBERÁ PREVERSE ANTES DE LA ADQUISICIÓN DE DICHO PANEL PARA SU INTEGRACIÓN.



CROQUIS DE UBICACIÓN ESC: 2:5



DISTRIBUCIÓN DE DETECTORES DE HUMO/TEMPERATURA N.P.T. ±0.00mts. ESC: 1:125

CECULA DE CABLEADO

DIAMETRO DE TUBERÍA CONDUIT EN MILIMETROS, POG EN TRAYECTORIAS EN MURO O PLAFÓN, POG EN TRAYECTORIAS SUBTERRÁNEAS CON CABLEADO MARCADO.

CANTIDAD DE CABLES PAR TRENZADO, 2 X 14 TIPO FPL, APROBADO ULFM PARA ALIMENTACIÓN DE ALARMAS EN TUBERÍA CONDUIT GALVANIZADA.

CANTIDAD DE CABLES PAR TRENZADO 2 X 16 TIPO FPL, APROBADO ULFM, PARA LAZO DE DETECCIÓN (SLC) EN TUBERÍA CONDUIT GALVANIZADA.

2 PAR TRENZADO 2 X 16 AWG EN COBRE BLINDADO EN TUBERÍA POG 3/4" DIAM. (INSTALACIÓN PARA EVACUACIÓN POR VOZ).

SIMBOLOGÍA

- PANEL DE DETECCIÓN Y ALARMA (FACP) (HOCHIKI)
- DETECTOR DE HUMO/TEMPERATURA TIPO FOTOELÉCTRICO (HOCHIKI)
- ESTACIÓN MANUAL DE ALARMA (HOCHIKI)
- CONTACTO PARA SUPERVISIÓN DE PUERTA
- SIRENA DE ALARMA/ESTROBO MONTADA EN PARED (HOCHIKI)
- SIRENA DE ALARMA/ESTROBO MONTADA EN TECHO O PLAFÓN (HOCHIKI)
- MÓDULO AISLADOR
- MÓDULO DE CONTROL DIRECCIONABLE (HOCHIKI)
- MÓDULO DE MONITOREO DIRECCIONABLE (HOCHIKI)
- MÓDULO DE MONITOREO CONECTADO A SENSOR DE CISTERNA LLENA
- MÓDULO DE MONITOREO CONECTADO A SENSOR DE CISTERNA VACÍA
- TABLERO DE DISTRIBUCIÓN DE BAJA TENSION REGULADO PARA ALIMENTACIÓN DE "24"
- TABLERO DE ALIMENTACIÓN DE BOMBA ELÉCTRICA
- TABLERO DE ALIMENTACIÓN DE BOMBA DE COMBUSTIÓN INTERNA
- CIRCUITO DE AMPLIFICACIÓN PARA ALARMA (NOTIFICACIÓN APLANCE CIRCUIT)
- SLC CIRCUITO DE LAZO DE CONTROL INTELIGENTE (SIGNAL LINE CIRCUIT)
- BOMBA ELÉCTRICA CONTRA INCENDIO
- BOMBA DE COMBUSTIÓN INTERNA CONTRA INCENDIO
- BOMBA JOCKEY PARA EQUIPO CONTRA INCENDIO
- HIDRANTE(S)
- FUENTE DIRECCIONABLE REMOTA (HOCHIKI)
- INTERRUPTOR DE FLUJO EN RAISER
- TUBERÍA CONDUIT POG SUBTERRÁNEA SEGÚN CECULA
- TUBERÍA CONDUIT PARED DELGADA GALVANIZADA FIJADA A LOSA (CABLEADO SEGÚN CECULA)
- TUBERÍA CONDUIT 3/4" DIAM. Y CABLEADO PARA SISTEMA DE VOCEO (24 AWG)
- LÍMITE DE ÁREAS ZONAS
- AMPLIFICADOR DE AUDIO DIGITAL
- BATERÍA DE EVACUACIÓN POR VOCEO MARCA HOCHIKI
- ALIMENTACIÓN DE PANEL DE DETECCIÓN Y ALARMA CON CABLE CALIBRE 10 AWG 3 HILOS 127 VCA 60 HZ REGULADOS Y RESPALDADOS POR UPS 8 HRS
- MÓDULO DE RELEVADOR PARA EQUIPOS DE HVAC (HOCHIKI)

USO ESPECÍFICO DEL PREDIO:

TIPO DE TRAMITE:

DATOS DEL PROPIETARIO

NOMBRE: No.:
 CALLE:
 COLONIA:
 DELEGACION:
 TELEFONO:
 FIRMA:

DATOS DEL D.R.O

NOMBRE: XX
 CEDULA PROFESIONAL: XX
 DIRECCION: XX
 DELEGACION: XX
 TELEFONO: XX
 FIRMA:

CORRESPBLE. INGENIERIAS

NOMBRE: XX
 CEDULA PROFESIONAL: XX
 DIRECCION: XX
 DELEGACION: XX
 TELEFONO: XX
 FIRMA:

DATOS DEL D.R.O

NOMBRE: ..
 CEDULA PROFESIONAL: .. COL.
 DIRECCION: ..
 DELEGACION: ..
 TELEFONO: ..
 FIRMA:

DATOS GENERALES

DATOS DEL PREDIO

CLAVE CATASTRAL:
 AREA: M2.
 FONDO: m.
 No OFICIAL:

DIRECCION:
 ENTRE LA CALLE:
 Y LA CALLE:
 COLONIA:
 DELEGACION:
 DICTAMEN DE USO DE SUELO
 No. DE FOLIO: FECHA:

USO

HABITACIONAL
 UNIFAMILIAR
 PLURIFAMILIAR (CONDOMINIO)
 COMERCIAL
 SERVICIOS
 INDUSTRIAL

NORMATIVIDAD

CONCEPTO	NORMA	PROYECTO	DF.
ALTURA MÁXIMA PERMITIDA			
COEFICIENTE DE OCUPACIÓN DEL SUELO			
COEFICIENTE DE UTILIZACIÓN DEL SUELO			
COEFICIENTE DE ABSORCIÓN DEL SUELO			
PORCENTAJE DEL ÁREA LIBRE			
RESTRICCIÓN AL FRENTE			
CALONES DE ESTACIONAMIENTO			
RESTRICCIONES DIC. USO DE SUELO			

RIVERO BORRELL - GUTIERREZ ARQUITECTOS ingenor

DATOS DE LA CONSTRUCCIÓN

CONCEPTO	A. CONTRIBUIA	OBRA NUEVA	REGULARIZACION	LICENCIA ANTERIOR
				NO LIC. FECHA METROS
SOTANO				
PLANTA BAJA				
1er NIVEL				
MEZZANINE				
2do. NIVEL				
3er NIVEL				
VOLADOS				
ESTACIONAMIENTO				
OTROS				
TOTAL DE M ²				
BARDEO ML				
ALINEAMIENTO ML				
DEMOLICION				

ESCALA: 1:125

COTAS: METROS

CLAVE: DH-02

Este plano sustituye a los anteriores

REVISIÓN - 00 6 marzo 2018

SELO

PLANO APTO PARA CONSTRUCCION