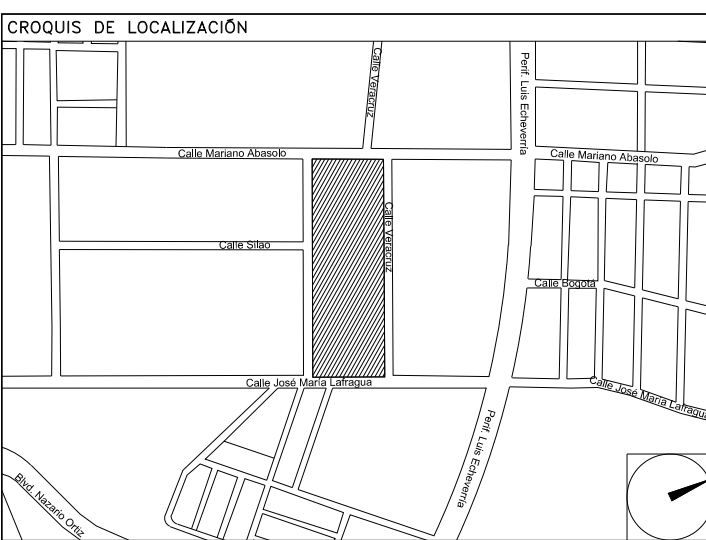


**CENTRO DE SERV. INFONAVIT Y DELEGACIÓN CESI / DELEGACIÓN / SALTILLO**

**C. Jose Ma. La Fragua Esq. Con C. Veracruz, Col. Guanajuato Oriente, Saltillo Coahuila.**

**PROYECTO EJECUTIVO INSTALACIÓN DETECCIÓN**



**INSTALACIÓN DE DETECCIÓN Y ALARMA (AZOTEA DELEGACIÓN)**

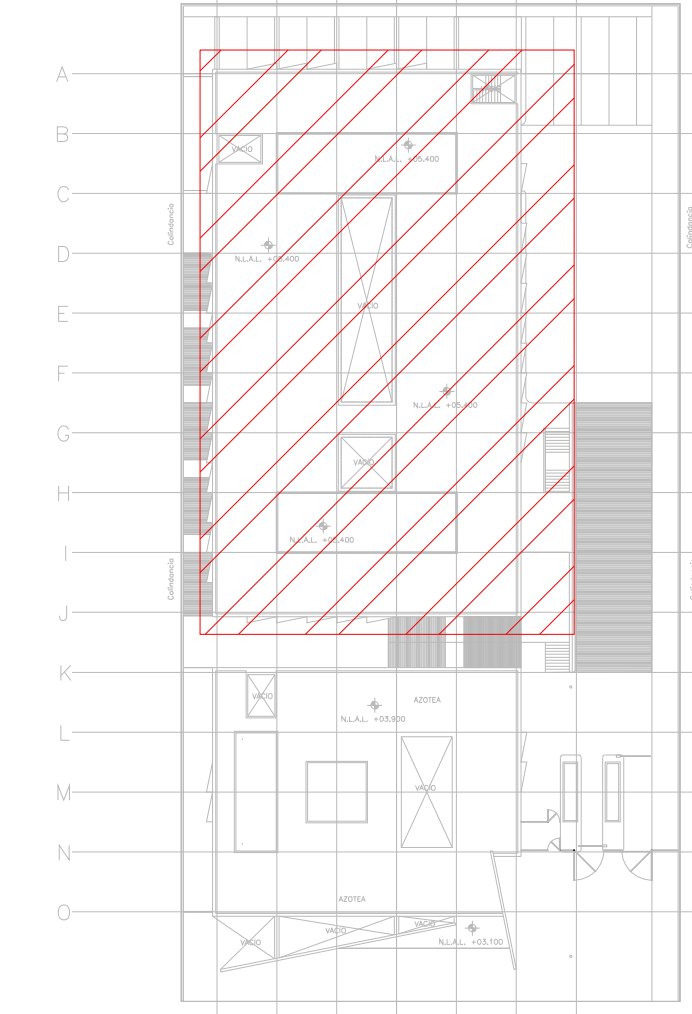
NUMERO DEL PLANO: SA-E-PL-DH-006-00

FECHA: 00-00-00 ACOTACION: MTS ESCALA: 1:125

UBICACION DEL ARCHIVO:



- NOTAS**
- TODAS LAS COTAS ESTAN EN METROS A MENOS QUE SE INDIQUE LO CONTRARIO
  - TODOS LOS DISPOSITIVOS DEBERAN SER LISTADOS UL Y/O APROBADOS FM.
  - EL SISTEMA COMPLETO UTILIZARA LA TECNOLOGIA HOCHIKI COMO MEDIO DE COMUNICACION ENTRE SUS DISPOSITIVOS. EL SENSOR DE FLUJO TIPO PALETA DEL RAISERS DE CADA NIVEL ES SUPERVISADO POR EL PANEL DE DETECCION Y ALARMA.
  - LA RED DE DETECCION Y ALARMA SE COMPONE DE CIRCUITOS DE 24 VCD (RESPALDADOS CON BATERIA), SLC (SIGNALLING LINE CIRCUIT) DISTRIBUIDOS EN LOS NIVELES, CON NO MAS DE 159 DETECTORES O 150 MODULOS POR CADA UNO Y CANALES DE AUDIO PARA EVACUACION POR VOCEO.
  - TODOS LOS DISPOSITIVOS DE LA RED DEBERAN SER DIRECCIONABLES O DIRECCIONADOS POR MEDIO DE MODULOS DE MONITOREO O MODULOS DE CONTROL.
  - LOS DETALLES DE CONEXION Y MONTAJE DE LOS DISPOSITIVOS SE MUESTRAN EN EL PLANO CORRESPONDIENTE A DETALLES.
  - EL CONSUMO DE CORRIENTE MAXIMO DE LOS CIRCUITOS DE AUDIO ES 5AMP Y SU DISTANCIA MAXIMA DE CABLEADO ES DE 1,127.50 MTS.
  - LAS RUTAS COMPARTIDAS ENTRE SENAL Y TUBERIA DE AGUA PARA PROTECCION CONTRA INCENDIO DEBERAN TENER UNA DISTANCIA MAYOR A 0.60 MTS TENIENDO SIEMPRE LA POSICION MAS ALTA LA SENAL ELCTRICA.
  - LAS RUTAS COMPARTIDAS ENTRE SENAL Y FUERZA (127-440VCA) DEBERAN TENER UNA DISTANCIA ENTRE SI NO MENOR DE 0.15MTS MIENTRAS ESTEN CANALIZADAS EN CONDUIT METALICO.
  - TODA LA SOPORTERIA DEBERA ESTAR FIRMEMENTE FIJADA A LOZA O MURO, ASI MISMO, SE CONSIDERA UN SOPORTE CADA 3 METROS O EN CAMBIOS DE DIRECCION DE LA TUBERIA.
  - LA UBICACION DEFINITIVA DE LOS DETECTORES, ESTACIONES MANUALES Y DISPOSITIVOS DE ALARMA ESTAN DADAS DESDE ETAPA DE DISEÑO EN LOS DOCUMENTOS QUE COMPONEN ESTA INGENIERIA, SIN EMBARGO, PODRAN SER MODIFICADAS DEBIDO A LOS ELEMENTOS FINALES DE LAS INSTALACIONES E INSTALACIONES PRIORITARIAS O EXISTENTES Y PODRAN SER MODIFICADAS DEBIDO A ESTOS AL MOMENTO DE SU INSTALACION, ELLO DEBERA SER AUTORIZADO POR ESCRITO POR LA SUPERVISION DE LA OBRA.
  - SE TOMAN COMO NORMAS BASE DE DISEÑO LA NFPA 72, NFPA 170, NFPA 101, NFPA 13 Y LA NOM-001-STPS-2010.
  - SE MUESTRAN EQUIPOS PERTENECIENTES A LA INSTALACION DE PROTECCION CONTRA INCENDIO DEBIDO A LA INTERACCION CON ESTE SISTEMA, SIN EMBARGO, DEBEN TOMARSE EN CUENTA COMO PARTE DE OTRO SISTEMA.
  - SE CONSIDERA COMUNICACION DEL PANEL DE DETECCION Y ALARMA (FACP) CON LA INSTALACION DE AIRE ACONDICIONADO Y DEBERA PREVERSE ANTES DE LA ADQUISICION DE DICHO PANEL PARA SU INTEGRACION.



CROQUIS DE UBICACION ESC: 1:125

**CEDULA DE CABLEADO**

DIAMETRO DE TUBERIA CONDUIT EN MILIMETROS, POG EN TRAYECTORIAS EN MURO O PLAFON, POG EN TRAYECTORIAS SUBTERRANEAS CON CABLEADO MARCADO.

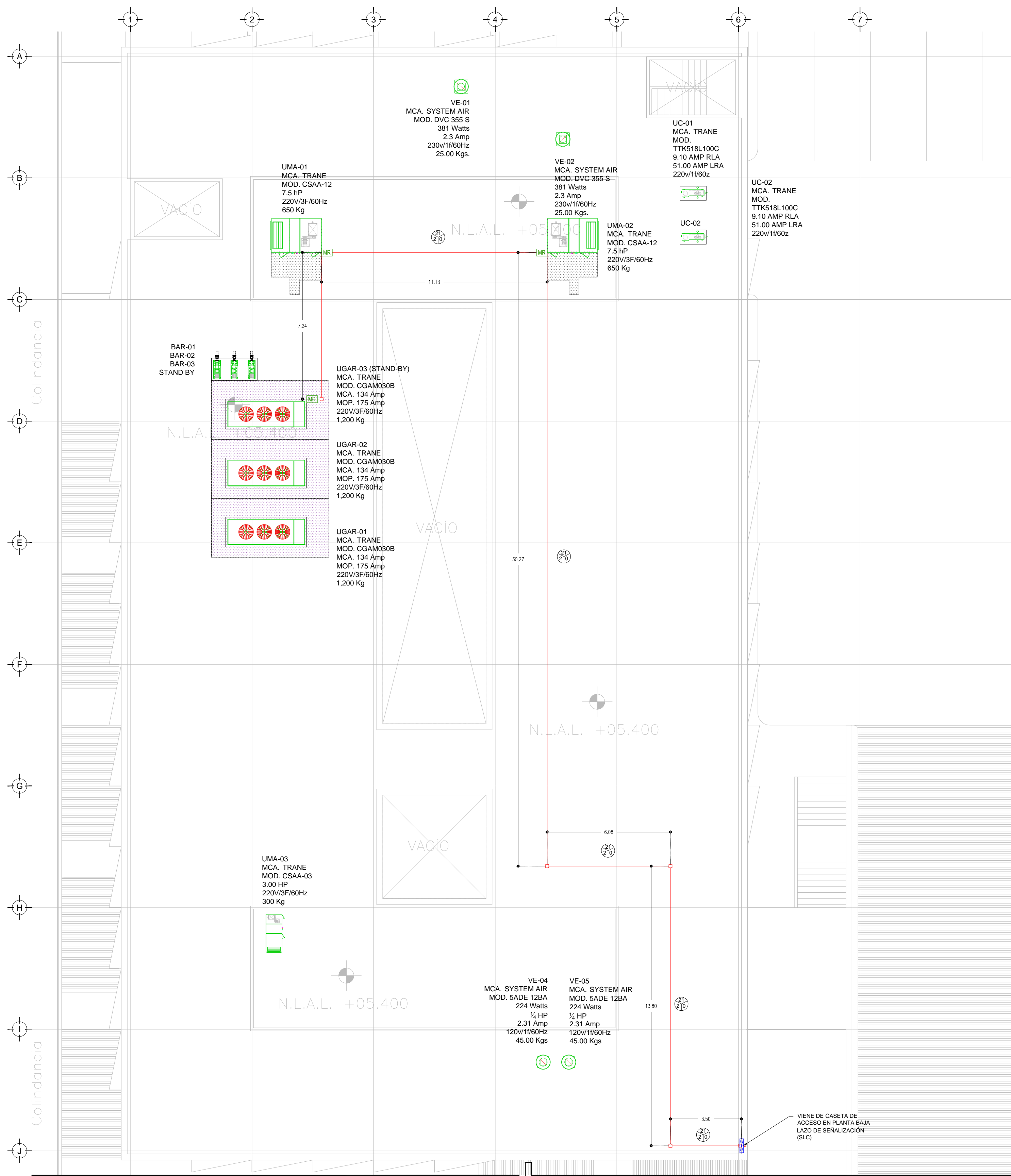
CANTIDAD DE CABLES PAR TRENZADO, 2 X 14 TIPO FPL, APROBADO UL-FM PARA ALIMENTACION DE ALARMAS EN TUBERIA CONDUIT GALVANIZADA.

CANTIDAD DE CABLES PAR TRENZADO, 2 X 16 TIPO FPL, APROBADO UL-FM, PARA LAZO DE DETECCION (SLC) EN TUBERIA CONDUIT GALVANIZADA.

2 PAR TRENZADO 2 x 16 AWG EN COBRE BLINDADO EN TUBERIA POG 3/4" DIAM. (INSTALACION PARA EVACUACION POR VOZ)

**SIMBOLOGIA**

- PANEL DE DETECCION Y ALARMA (FACP) (HOCHIKI)
- DETECTOR DE HUMO/TEMPERATURA TIPO FOTOELECTRICO (HOCHIKI)
- ESTACION MANUAL DE ALARMA (HOCHIKI)
- CONTACTO PARA SUPERVISION DE PUERTA
- SIRENA DE ALARMA/ESTROBO MONTADA EN PARED (HOCHIKI)
- SIRENA DE ALARMA/ESTROBO MONTADA EN TECHO O PLAFON (HOCHIKI)
- MODULO AISLADOR
- MODULO DE CONTROL DIRECCIONABLE (HOCHIKI)
- MODULO DE MONITOREO DIRECCIONABLE (HOCHIKI)
- MODULO DE MONITOREO CONECTADO A SENSOR DE CISTERNA LLENA
- MODULO DE MONITOREO CONECTADO A SENSOR DE CISTERNA VACIA
- TABLERO DE DISTRIBUCION DE BAJA TENSION REGULADO PARA ALIMENTACION DE "PA"
- TABLERO DE ALIMENTACION DE BOMBA ELECTRICA
- TABLERO DE ALIMENTACION DE BOMBA DE COMBUSTION INTERNA
- CIRCUITO DE AMPLIFICACION PARA ALARMA (NOTIFICACION APLIANCE CIRCUIT)
- CIRCUITO DE LAZO DE CONTROL INTELIGENTE (SIGNAL LINE CIRCUIT)
- BOMBA ELECTRICA CONTRA INCENDIO
- BOMBA DE COMBUSTION INTERNA CONTRA INCENDIO
- BOMBA JOCKEY PARA EQUIPO CONTRA INCENDIO
- HIDRANTE(S)
- FUENTE DIRECCIONABLE REMOTA (HOCHIKI)
- INTERRUPTOR DE FLUJO EN RAISER
- TUBERIA CONDUIT POG SUBTERRANEA SEGUN CEDULA
- TUBERIA CONDUIT PARED DELGADA GALVANIZADA FIJADA A LOZA (CABLEADO SEGUN CEDULA)
- TUBERIA CONDUIT 3/4" DIAM. Y CABLEADO PARA SISTEMA DE VOCEO (2X16AWG)
- LIMITE DE AREAS/ZONAS
- AMPLIFICADOR DE AUDIO DIGITAL
- BOCINA DE EVACUACION POR VOCEO MARCA HOCHIKI
- ALIMENTACION DE PANEL DE DETECCION Y ALARMA CON CABLE CALIBRE 10 AWG 3 HILOS 127 VCA 60 HZ REGULADOS Y RESPALDADOS POR UPS 8 HRS.
- MODULO DE RELEVADOR PARA EQUIPOS DE HVAC (HOCHIKI)



DISTRIBUCION DE DETECTORES DE HUMO/TEMPERATURA N.P.T. +6.90mts. ESC: 1:125

continúa en plano DH-05

**USO ESPECIFICO DEL PREDIO:**

**TIPO DE TRAMITE:**

**DATOS DEL PROPIETARIO**

NOMBRE: No.:

CALLE: No.:

COLONIA: No.:

DELEGACION: No.:

TELEFONO: No.:

FIRMA: No.:

**DATOS DEL D.R.O**

NOMBRE: XX

CEDULA PROFESIONAL: XX

DIRECCION: XX

DIRECCION: XX

DIRECCION: XX

DELEGACION: XX

TELEFONO: XX

FIRMA: No.:

**CORRESPBLE. INGENIERIAS**

NOMBRE: XX

CEDULA PROFESIONAL: XX

DIRECCION: XX

DIRECCION: XX

DIRECCION: XX

DELEGACION: XX

TELEFONO: XX

FIRMA: No.:

**DATOS DEL D.R.O**

NOMBRE: ..

CEDULA PROFESIONAL: ..

DIRECCION: ..

DIRECCION: ..

DELEGACION: ..

TELEFONO: ..

FIRMA: No.:

**DATOS DEL PREDIO**

CLAVE CATASTRAL: AREA: M2. LOTE: m

CONDOMINIO: FONDO: m

DIRECCION: No OFICIAL:

CALLE: No OFICIAL:

Y LA CALLE: No OFICIAL:

COLONIA: No OFICIAL:

DELEGACION: No OFICIAL:

DICTAMEN DE USO DE SUELO No. DE FOLIO: FECHA:

**DATOS GENERALES**

USO: HABITACIONAL  UNIFAMILIAR  PLURIFAMILIAR (CONDOMINIO)  COMERCIAL  SERVICIOS  INDUSTRIAL

**NORMATIVIDAD**

CONCEPTO	NORMA	PROYECTO	DF
ALTURA MAXIMA PERMITIDA			
COEFICIENTE DE OCUPACION DEL SUELO			
COEFICIENTE DE UTILIZACION DEL SUELO			
COEFICIENTE DE ABSORCION DEL SUELO			
PORCENTAJE DEL AREA LIBRE			
RESTRICCIÓN AL FRENTE			
CAJONES DE ESTACIONAMIENTO			
RESTRICCIÓNES DIC. USO DE SUELO			

**RIVERO BORRELL - GUTIERREZ ARQUITECTOS ingenor**

**DATOS DE LA CONSTRUCCION**

CONCEPTO	A. CONSTRUIDA	OBRA NUEVA	REGULARIZACION	LICENCIA ANTERIOR	
				No. LIC	FECHA METROS
SOTANO					
PLANTA BAJA					
1er NIVEL					
MEZZANINE					
2do. NIVEL					
3er NIVEL					
VOLADOS					
ESTACIONAMIENTO					
OTROS					
TOTAL DE M <sup>2</sup>					
BARDEO ML					
ALINEAMIENTO ML					
DEMOLICION					

ESCALA: 1:125

COTAS: METROS

CLAVE: DH-06

Este plano sustituye a los anteriores

REVISIÓN - 00 6 marzo 2018

PLANO APTO PARA CONSTRUCCION

**SELLO**