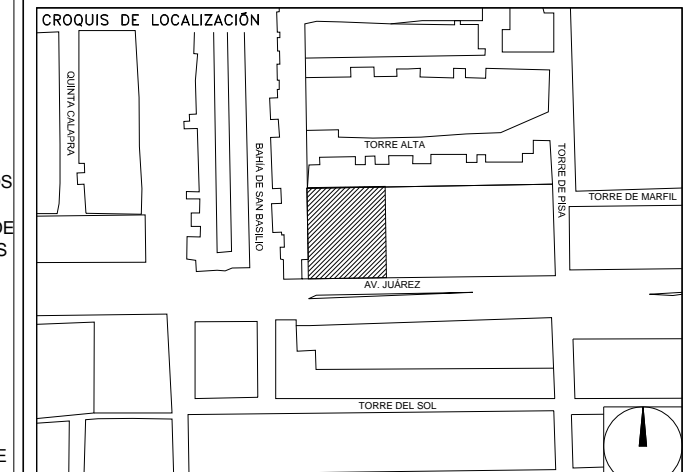


CENTRO DE SERVICIO INFONAVIT

CESI / TORREÓN

**LOTE 2, 3, 4 Y 5 FRACC. B-2 MANZANA 44-A, AV. JUÁREZ
FRACC. LAS TORRES MUNICIPIO DE TORREÓN, COAHUILA**

**PROYECTO EJECUTIVO
INSTALACIÓN DETECCIÓN**



DETECCION Y ALARMA (AZOTEA)

NUMERO DEL PLANO: TO-E-PL-DH-004-00

FECHA: 00-00-00

ACOTACION: MTS 1:125

ESCALA: 1:125

TUBICACION DEL ARCHIVO:



- NOTAS**
- TODAS LAS COTAS ESTAN EN METROS A MENOS QUE SE INDIQUE LO CONTRARIO.
 - TODOS LOS DISPOSITIVOS DEBERAN SER LISTADOS UL Y/O APROBADOS FM.
 - EL SISTEMA COMPLETO UTILIZARA LA TECNOLOGIA HOCHKI COMO MEDIO DE COMUNICACION ENTRE SUS DISPOSITIVOS.
 - EL SENSOR DE FLUJO TIPO PALETA DEL RAISERS DE CADA NIVEL ES SUPERVISADO POR EL PANEL DE DETECCION Y ALARMA.
 - LA RED DE DETECCION Y ALARMA SE COMPONE DE CIRCUITOS DE 24 VDC (RESALDADOS CON BATERIA), SLC (SIGNALING LINE CIRCUIT) DISTRIBUIDOS EN LOS NIVELES CON NO MAS DE 159 DETECTORES O 150 MODULOS POR CADA UNO Y CANALES DE AUDIO PARA EVALUACION POR VOCEO.
 - TODOS LOS DISPOSITIVOS DE LA RED DEBERAN SER DIRECCIONABLES O DIRECCIONADOS POR MEDIO DE MODULOS DE MONITOREO O MODULOS DE CONTROL. LOS DETALLES DE CONEXION Y MONTAJE DE LOS DISPOSITIVOS SE MUESTRAN EN EL PLANO CORRESPONDIENTE A DETALLES.
 - EL CONSUMO DE CORRIENTE MAXIMO DE LOS CIRCUITOS DE AUDIO ES 3AMP Y SU DISTANCIA MAXIMA DE CABLEADO ES DE 1,127.50 MTS.
 - LAS RUTAS COMPARTIDAS ENTRE SEÑAL Y TUBERIA DE AGUA PARA PROTECCION CONTRA INCENDIO DEBERAN TENER UNA DISTANCIA MAYOR A 0.80 MTS TENIENDO SIEMPRE LA POSICION MAS ALTA LA SEÑAL ELECTRICA.
 - LAS RUTAS COMPARTIDAS ENTRE SEÑAL Y FUERZA (127-440VCA) DEBERAN TENER UNA DISTANCIA ENTRE SI NO MENOR DE 0.15MTS SIEMPRE ESTEN CANALIZADAS EN CONDUIT METALICO.
 - TODA LA SOPORTERIA DEBERA ESTAR FIRMEMENTE FIJADA A LOZA O MURO, ASI MISMO, SE CONSIDERA UN SOPORTE CADA 3 METROS O EN CAMBIOS DE DIRECCION DE LA TUBERIA.
 - LA UBICACION DEFINITIVA DE LOS DETECTORES, ESTACIONES MANUALES Y DISPOSITIVOS DE ALARMA ESTAN DADAS DESDE ETAPA DE DISEÑO EN LOS DOCUMENTOS QUE COMPONEN ESTA INGENIERIA, SIN EMBARGO, PODRAN SER MODIFICADAS DEBIDO A LOS ELEMENTOS FINALES DE LAS INSTALACIONES E INSTALACIONES PRIORITARIAS O EXISTENTES Y PODRAN SER MODIFICADAS DEBIDO A ESTOS AL MOMENTO DE SU INSTALACION, ELLO DEBERA SER AUTORIZADO POR ESCRITO POR LA SUPERVISION DE LA OBRA.
 - SE TOMAN COMO NORMAS BASE DE DISEÑO LA NFPA 72, NFPA 170, NFPA 101, NFPA 13 Y LA NOM-002-STPS-2010.
 - SE MUESTRAN EQUIPOS PERTENECIENTES A LA INSTALACION DE PROTECCION CONTRA INCENDIO DEBIDO A LA INTERACCION CON ESTE SISTEMA, SIN EMBARGO, DEBEN TOMARSE EN CUENTA COMO PARTE DE OTRO SISTEMA.
 - SE CONSIDERA COMUNICACION DEL PANEL DE DETECCION Y ALARMA (FACP) CON LA INSTALACION DE AIRE ACONDICIONADO DEBERA PREVERSE ANTES DE LA ADQUISICION DE DICHO PANEL PARA SU INTEGRACION.

USO ESPECIFICO DEL PREDIO:

TIPO DE TRAMITE:

DATOS DEL PROPIETARIO		DATOS GENERALES	
NOMBRE:	No.:	DATOS DEL PREDIO	
CALLE:	COLONIA:	CLAVE CATASTRAL:	USO:
DELEGACION:	TELEFONO:	CONDOMINIO:	AREA: M2.
FIRMA:		MEDIDA DEL FRENTE:	LOTE: FONDO: m
DATOS DEL D.R.O		DIRECCION:	NO OFICIAL:
NOMBRE: XX	DIRECCION: XX	CALLE: ENTRE LA CALLE Y LA CALLE:	PLURIFAMILIAR (CONDOMINIO)
DIRECCION: XX	DELEGACION: XX	COLONIA:	COMERCIAL
TELEFONO: XX	FIRMA: XX	DELEGACION:	SERVICIOS
CORRESPBLE. INGENIERIAS		DICTAMEN DE USO DE SUELO	INDUSTRIAL
NOMBRE: XX	CEDULA PROFESIONAL: XX	No. DE FOLIO:	FECHA:
DIRECCION: XX	DELEGACION: XX	NORMATIVIDAD	
TELEFONO: XX	FIRMA:	CONCEPTO	
DATOS DEL D.R.O		ALTAURA MAXIMA PERMITIDA	
NOMBRE: ..	CEDULA PROFESIONAL: ..	COEFICIENTE DE OCUPACION DEL SUELO	
DIRECCION: ..	COL:	COEFICIENTE DE UTILIZACION DEL SUELO	
DELEGACION: ..		COEFICIENTE DE ABSORCION DEL SUELO	
TELEFONO: ..		PORCENTAJE DEL AREA LIBRE	
FIRMA:		RESTRICCION AL FRENTE	
		CAJONES DE ESTACIONAMIENTO	
		RESTRICCIONES DIC. USO DE SUELO	

RIVERO BORRELL - GUTIERREZ
ARQUITECTOS ingenor

DATOS DE LA CONSTRUCCION

CONCEPTO	A. CONSTRUIDA	OBRA NUEVA	REGULARIZACION	LICENCIA ANTERIOR		
SOTANO				No. LIC.	FECHA	METROS
PLANTA BAJA						
1er NIVEL						
MEZZANINE						
2do. NIVEL						
3er NIVEL						
VOLADOS						
ESTACIONAMIENTO						
OTROS						
TOTAL DE M2						
BARDEO ML						
ALINEAMIENTO ML						
DEMOLICION						

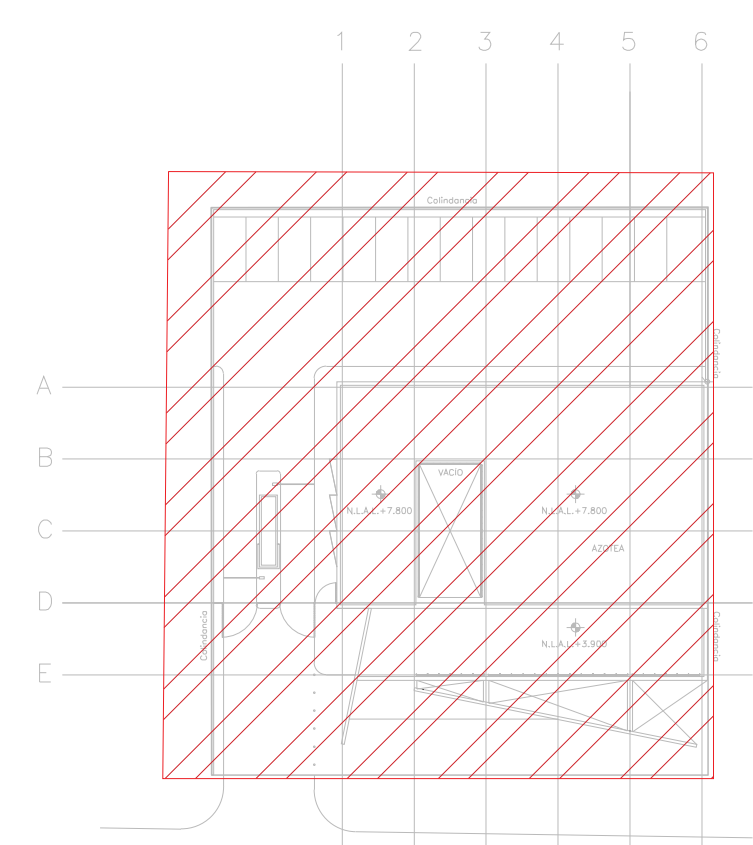
ESCALA: 1:125

COTAS: METROS

CLAVE: DH-04

Este plano sustituye a los anteriores

REVISIÓN - 00 **23 febrero 2018**



CROQUIS DE UBICACION
SE

CEDULA DE CABLEADO

DIAMETRO DE TUBERIA CONDUIT EN MILIMETROS, PGG EN TRAYECTORIAS EN MURO O PLAFON, PGG EN TRAYECTORIAS SUBTERRANEAS CON CABLEADO MARCADO.

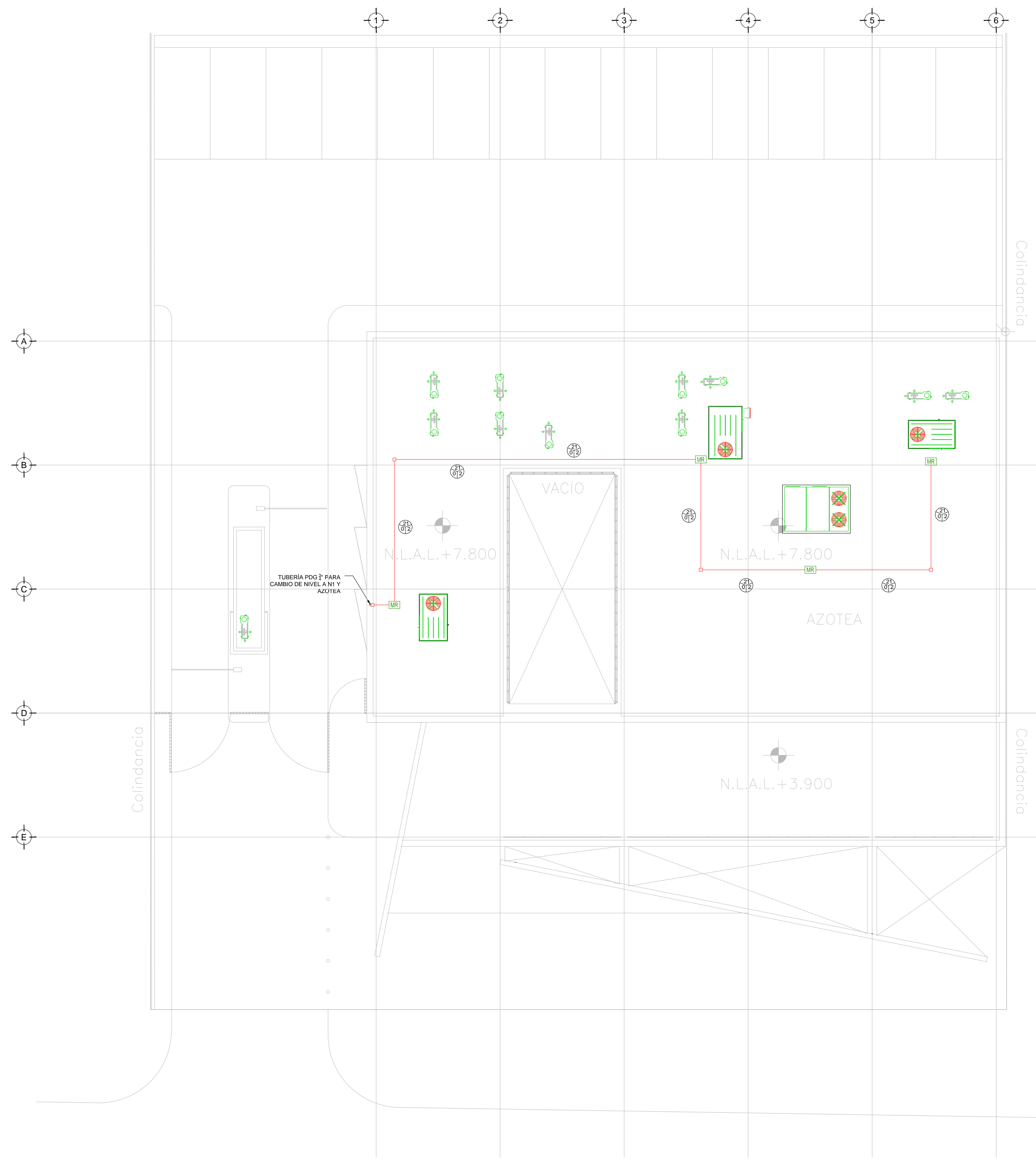
CANTIDAD DE CABLES PAR TRENZADO, 2 X 14 TIPO PPL, APROBADO UL/FM PARA ALIMENTACION DE ALARMAS EN TUBERIA CONDUIT GALVANIZADA

CANTIDAD DE CABLES PAR TRENZADO, 2 X 16 TIPO PPL, APROBADO UL/FM PARA LAZO DE DETECCION (SLC) EN TUBERIA CONDUIT GALVANIZADA

2 PAR TRENZADO 2 X 16 AWG EN COBRE BLINDADO EN TUBERIA PGG 3/4" DIAM (INSTALACION PARA EVACUACION POR VOZ)

SIMBOLOGIA

- PCD PANEL DE DETECCION Y ALARMA (FACP) (HOCHKI)
- HT DETECTOR DE HUMOTEMPERATURA TIPO FOTOELECTRICO (HOCHKI)
- EM ESTACION MANUAL DE ALARMA (HOCHKI)
- CS CONTACTO PARA SUPERVISION DE PUERTA
- SA SIRENA DE ALARMA ESTROBO MONTADA EN PARED (HOCHKI)
- ST SIRENA DE ALARMA ESTROBO MONTADA EN TECHO O PLAFON (HOCHKI)
- ISO MODULO AISLADOR
- FCM MODULO DE CONTROL DIRECCIONABLE (HOCHKI)
- FMV MODULO DE MONITOREO DIRECCIONABLE (HOCHKI)
- MS MODULO DE MONITOREO CONECTADO A SENSOR DE CISTERNA LLENA
- MSR MODULO DE MONITOREO CONECTADO A SENSOR DE CISTERNA VACIA
- TA TABLERO DE DISTRIBUCION DE BAJA TENSION REGULADA PARA ALIMENTACION DE "PWF"
- TABE TABLERO DE ALIMENTACION DE BOMBA ELECTRICA
- TABCI TABLERO DE ALIMENTACION DE BOMBA DE COMBUSTION INTERNA
- NAC CIRCUITO DE AMPLIFICACION PARA ALARMA (NOTIFICACION APPLANCE CIRCUIT)
- SLC CIRCUITO DE LAZO DE CONTROL INTELIGENTE (SIGNAL LINE CIRCUIT)
- BE BOMBA ELECTRICA CONTRA INCENDIO
- CI BOMBA DE COMBUSTION INTERNA CONTRA INCENDIO
- J BOMBA JOCKEY PARA EQUIPO CONTRA INCENDIO
- H HIDRANTE(S)
- SRV FUENTE DIRECCIONABLE REMOTA (HOCHKI)
- IR INTERRUPTOR DE FLUJO EN RAISER
- TUBERIA CONDUIT PGG SUBTERRANEA SEGUN CEDULA
- TUBERIA CONDUIT PARED DELGADA GALVANIZADA FIJADA A LOZA (CABLEADO SEGUN CEDULA)
- TUBERIA CONDUIT 3/4" DIAM Y CABLEADO PARA SISTEMA DE VOCEO (2X16AWG)
- LIMITE DE AREAS ZONAS
- DAZ AMPLIFICADOR DE AUDIO DIGITAL
- BOCNA DE EVACUACION POR VOCEO MARCA HOCHKI
- ALIMENTACION DE PANEL DE DETECCION Y ALARMA CON CABLE CALIBRE 10 AWG 3 HILOS 127 VCA 60 HZ REGULADOS Y RESALDADOS POR UPS 8 HRS.
- MR MODULO DE RELEVADOR PARA EQUIPOS DE HVAC (HOCHKI)



TENDIDO DE DETECCION Y ALARMA (AZOTEA). N.P.T +3.90 mts.
ESC: 1:125

PLANO APTO PARA CONSTRUCCION