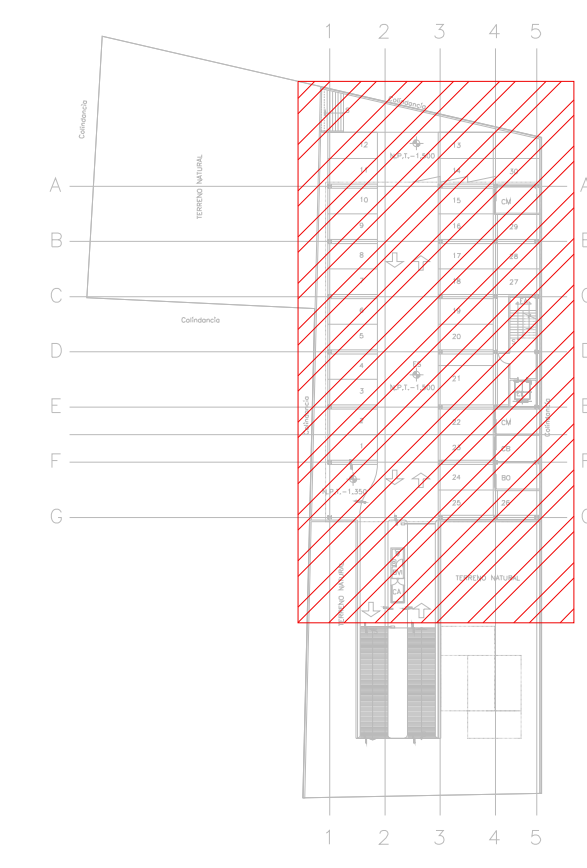


TENDIDO DE INSTALACIÓN DE DETECCIÓN Y ALARMA N.P.T. -1.50 mts.
ESC: 1:125



CROQUIS DE UBICACIÓN
ESC: 1:500

CEDULA DE CABLEADO

DIAMETRO DE TUBERÍA CONDUIT EN MILIMETROS. POG EN TRAYECTORIAS EN MURO O PLAFÓN, RSG EN TRAYECTORIAS SUBTERRANEAS CON CABLEADO MARCADO.

CANTIDAD DE CABLES PAR TRENZADO, 2 X 14 TIPO FPL APROBADO ULFM PARA ALIMENTACION DE ALARMAS EN TUBERIA CONDUIT GALVANIZADA.

CANTIDAD DE CABLES PAR TRENZADO, 2 X 16 TIPO FPL APROBADO ULFM PARA LAZO DE DETECCION (SLC) EN TUBERIA CONDUIT GALVANIZADA.

2 PAR TRENZADO 2 x 16 AWG EN COBRE BLINDADO EN TUBERIA POG 3/4" DIAM (INSTALACION PARA EVACUACION POR VOZ)

SIMBOLOGIA

- PC: PANEL DE DETECCION Y ALARMA (FACP) (HOCHKI)
- HT: DETECTOR DE HUMOTEMPERATURA TIPO FOTOELÉCTRICO (HOCHKI)
- EM: ESTACION MANUAL DE ALARMA (HOCHKI)
- CS: CONTACTO PARA SUPERVISION DE PUERTA
- SA: SIRENA DE ALARMA/ESTROBO MONTADA EN PARED (HOCHKI)
- ST: SIRENA DE ALARMA/ESTROBO MONTADA EN TECHO O PLAFÓN (HOCHKI)
- ISO: MODULO AISLADOR
- FCM: MODULO DE CONTROL DIRECCIONABLE (HOCHKI)
- FM: MODULO DE MONITOREO DIRECCIONABLE (HOCHKI)
- MO: MODULO DE MONITOREO CONECTADO A SENSOR DE CISTERNA LLENA
- MO2: MODULO DE MONITOREO CONECTADO A SENSOR DE CISTERNA VACIA
- BT: TABLERO DE DISTRIBUCION DE BAJA TENSION REGULADO PARA ALIMENTACION DE "PAP"
- TABE: TABLERO DE ALIMENTACION DE BOMBA ELECTRICA
- TABC: TABLERO DE ALIMENTACION DE BOMBA DE COMBUSTION INTERNA
- NAC: CIRCUITO DE AMPLIFICACION PARA ALARMA (NOTIFICACION APPLANCE CIRCUIT)
- SLC: CIRCUITO DE LAZO DE CONTROL INTELIGENTE (SIGNAL LINE CIRCUIT)
- E: BOMBA ELECTRICA CONTRA INCENDIO
- CI: BOMBA DE COMBUSTION INTERNA CONTRA INCENDIO
- J: BOMBA JOCKEY PARA EQUIPO CONTRA INCENDIO
- H: HIDRANTE(S)
- SRV: FUENTE DIRECCIONABLE REMOTA (HOCHKI)
- IF: INTERRUPTOR DE FLUJO EN RAISER
- TUBERIA CONDUIT POG SUBTERRANEA SEGUN CEDULA
- TUBERIA CONDUIT PARED DELGADA GALVANIZADA
- TUBERIA CONDUIT PARED GALVANIZADA
- TUBERIA CONDUIT 3/4" DIAM Y CABLEADO PARA SISTEMA DE VOCEO (2X16AWG)
- LIMITE DE AREAS/ZONAS
- SA2: AMPLIFICADOR DE AUDIO DIGITAL
- BO: BOCA DE EVACUACION POR VOCEO MARCA HOCHKI
- ALIMENTACION DE PANEL DE DETECCION Y ALARMA CON CABLE CALIBRE 10 AWG 3 HILOS 127 VCA 60 HZ REGULADOS Y RESPALDADOS POR UPS 8 HRS.
- MR: MODULO DE RELEVADOR PARA EQUIPOS DE HVAC (HOCHKI)

CENTRO DE SERVICIO INFONAVIT TULA

CARRETERA TULA-JOROBAS COLONIA EL LLANO MUNICIPIO DE TULA. EDO. DE HIDALGO

PROYECTO EJECUTIVO INSTALACION DE DETECCION Y ALARMA (ESTACIONAMIENTO)

NOTAS

- TODAS LAS COTAS ESTAN EN METROS A MENOS QUE SE INDIQUE LO CONTRARIO.
- TODOS LOS DISPOSITIVOS DEBERAN SER LISTADOS UL VIO APROBADOS FM.
- EL SISTEMA COMPLETO UTILIZARA LA TECNOLOGIA HOCHKI COMO MEDIO DE COMUNICACION ENTRE SUS DISPOSITIVOS.
- EL SENSOR DE FLUJO TIPO PALETA DEL RAISERS DE CADA NIVEL ES SUPERVISADO POR EL PANEL DE DETECCION Y ALARMA.
- LA RED DE DETECCION Y ALARMA SE COMPONE DE CIRCUITOS DE 24 VCD (RESPALDADOS CON BATERIA). SLG (SIGNALING LINE CIRCUIT) DISTRIBUIDOS EN LOS NIVELES CON NO MAS DE 150 DETECTORES O 150 MODULOS POR CADA UNO Y CANALES DE AUDIO PARA EVACUACION POR VOCEO.
- TODOS LOS DISPOSITIVOS DE LA RED DEBERAN SER DIRECCIONABLES O DIRECCIONADOS POR MEDIO DE MODULOS DE MONITOREO O MODULOS DE CONTROL.
- LOS DETALLES DE CONEXION Y MONTAJE DE LOS DISPOSITIVOS SE MUESTRAN EN EL PLANO CORRESPONDIENTE A DETALLES.
- EL CONSUMO DE CORRIENTE MÁXIMO DE LOS CIRCUITOS DE AUDIO ES 3AMP Y SU DISTANCIA MÁXIMA DE CABLEADO ES DE 1:127.50 MTS.
- LAS RUTAS COMPARTIDAS ENTRE SEÑAL Y TUBERÍA DE AGUA PARA PROTECCION CONTRA INCENDIO DEBERAN TENER UNA DISTANCIA MAYOR A 0.60 MTS TENIENDO SIEMPRE LA POSICION MAS ALTA LA SEÑAL ELECTRICA.
- LAS RUTAS COMPARTIDAS ENTRE SEÑAL Y FUERZA (127-440VCA) DEBERAN TENER UNA DISTANCIA ENTRE SI NO MENOR DE 0.15MTS SIEMPRE ESTEN CANALIZADAS EN CONDUIT METALICO.
- TODA LA SOPORTERIA DEBERA ESTAR FIRMEMENTE FLUADA A LOZA O MURO, ASI MISMO, SE CONSIDERA UN SOPORTE CADA 3 METROS O EN CAMBIOS DE DIRECCION DE LA TUBERIA.
- LA UBICACION DEFINITIVA DE LOS DETECTORES, ESTACIONES MANUALES Y DISPOSITIVOS DE ALARMA ESTAN DADAS DESDE ETAPA DE DISEÑO EN LOS DOCUMENTOS QUE COMPONEN ESTA INGENIERIA, SIN EMBARGO, PODRAN SER MODIFICADAS DEBIDO A LOS ELEMENTOS FINALES DE LAS INSTALACIONES E INSTALACIONES PRIORITARIAS O EXISTENTES Y PODRAN SER MODIFICADAS DEBIDO A ESTOS AL MOMENTO DE SU INSTALACION. ELLO DEBERA SER AUTORIZADO POR ESCRITO POR LA SUPERVISION DE LA OBRA.
- SE TOMAN COMO NORMAS BASE DE DISEÑO LA NFPA 72, NFPA 170, NFPA 101, NFPA 13 Y LA NOM-002-STPS-2010.
- SE MUESTRAN EQUIPOS PERTENECIENTES A LA INSTALACION DE PROTECCION CONTRA INCENDIO DEBIDO A LA INTERACCION CON ESTE SISTEMA, SIN EMBARGO, DEBEN TOMARSE EN CUENTA COMO PARTE DE OTRO SISTEMA.
- SE CONSIDERA COMUNICACION DEL PANEL DE DETECCION Y ALARMA (FACP) CON LA INSTALACION DE AIRE ACOND. Y DEBERA PREVEERSE ANTES DE LA ADQUISICION DE DICHO PANEL PARA SU INTEGRACION.

PLANOS: INSTALACION DE DETECCION Y ALARMA (ESTACIONAMIENTO)

CROQUIS DE LOCALIZACION

NUMERO DEL PLANO: TU-E-PL-DH-004-00

FECHA: 00-00-00 **ACOTACION:** MTS **ESCALA:** 1:125

UBICACION DEL ARCHIVO:

INFONAVIT

USO ESPECIFICO DEL PREDIO:

TIPO DE TRAMITE:

DATOS DEL PROPIETARIO

NOMBRE: No.:
CALLE:
COLONIA:
DELEGACION:
TELEFONO:
FIRMA:

DATOS DEL D.R.O

NOMBRE: XX
CEDULA PROFESIONAL: XX
DIRECCION: XX
DELEGACION: XX
TELEFONO: XX
FIRMA:

CORRESPBLE. INGENIERIAS

NOMBRE: XX
CEDULA PROFESIONAL: XX
DIRECCION: XX
DELEGACION: XX
TELEFONO: XX
FIRMA:

DATOS DEL D.R.O

NOMBRE: ..
CEDULA PROFESIONAL: ..
DIRECCION: .. COL.
DELEGACION:
TELEFONO:
FIRMA:

DATOS GENERALES

DATOS DEL PREDIO

CLAVE CATASTRAL: AREA: M2. HABITACIONAL
CONDOMINIO: LOTE: FONDO: m UNIFAMILIAR
MEDIDA DEL FRENTE: No OFICIAL: PLURIFAMILIAR (CONDOMINIO)
DIRECCION: Y LA CALLE: COMERCIAL
CALLE: SERVICIOS
ENTRE LA CALLE: INDUSTRIAL
Y LA CALLE:
COLONIA:
DELEGACION:
DICTAMEN DE USO DE SUELO
No. DE FOLIO: FECHA:

NORMATIVIDAD

CONCEPTO	NORMA	PROYECTO	DF.
ALTURA MAXIMA PERMITIDA			
COEFICIENTE DE OCUPACION DEL SUELO			
COEFICIENTE DE UTILIZACION DEL SUELO			
COEFICIENTE DE ABSORCION DEL SUELO			
PORCENTAJE DEL AREA LIBRE			
RESTRICCION AL FRENTE			
CALONES DE ESTACIONAMIENTO			
RESTRICCIONES DIC. USO DE SUELO			

RIVERO BORRELL - GUTIERREZ
ARQUITECTOS ingenor

DATOS DE LA CONSTRUCCION

CONCEPTO	A. CONSTRUCCION			LICENCIA ANTERIOR		
	CONSTRUYA	OBRA NUEVA	REGULARIZACION	NO LIC.	FECHA	METROS
SOTANO						
PLANTA BAJA						
1er NIVEL						
MEZZANINE						
2do. NIVEL						
3er NIVEL						
VOLADOS						
ESTACIONAMIENTO						
OTROS						
TOTAL DE M ²						
BARDEO ML						
ALINEAMIENTO ML						
DEMOLICION						

ESCALA: 1:125

COTAS: METROS

CLAVE: DH-04

SELO

Este plano sustituye a los anteriores

REVISIÓN - 00 28 febrero 2018

PLANO APTO PARA CONSTRUCCION